

เวทีประชุมเชิงปฏิบัติการ  
มุ่งสู่ "สูงวัยสร้างเมือง"  
และลงนามบันทึกข้อตกลงความร่วมมือ



ระหว่างวันที่ ๓ ถึง ๕ ตุลาคม ๒๕๖๐



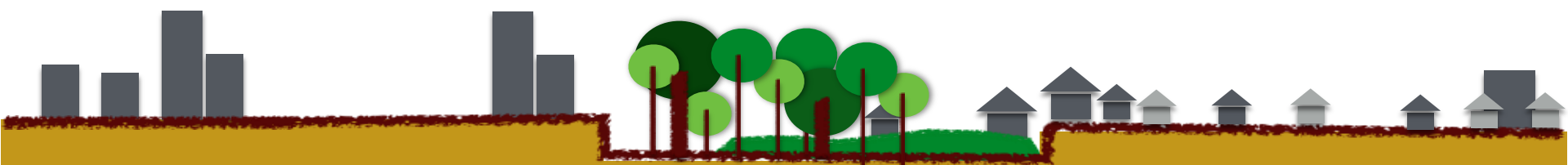
# สถานการณ์ผู้สูงอายุ ในเครือข่ายร่วมสร้างชุมชนท้องถิ่นน่าอยู่



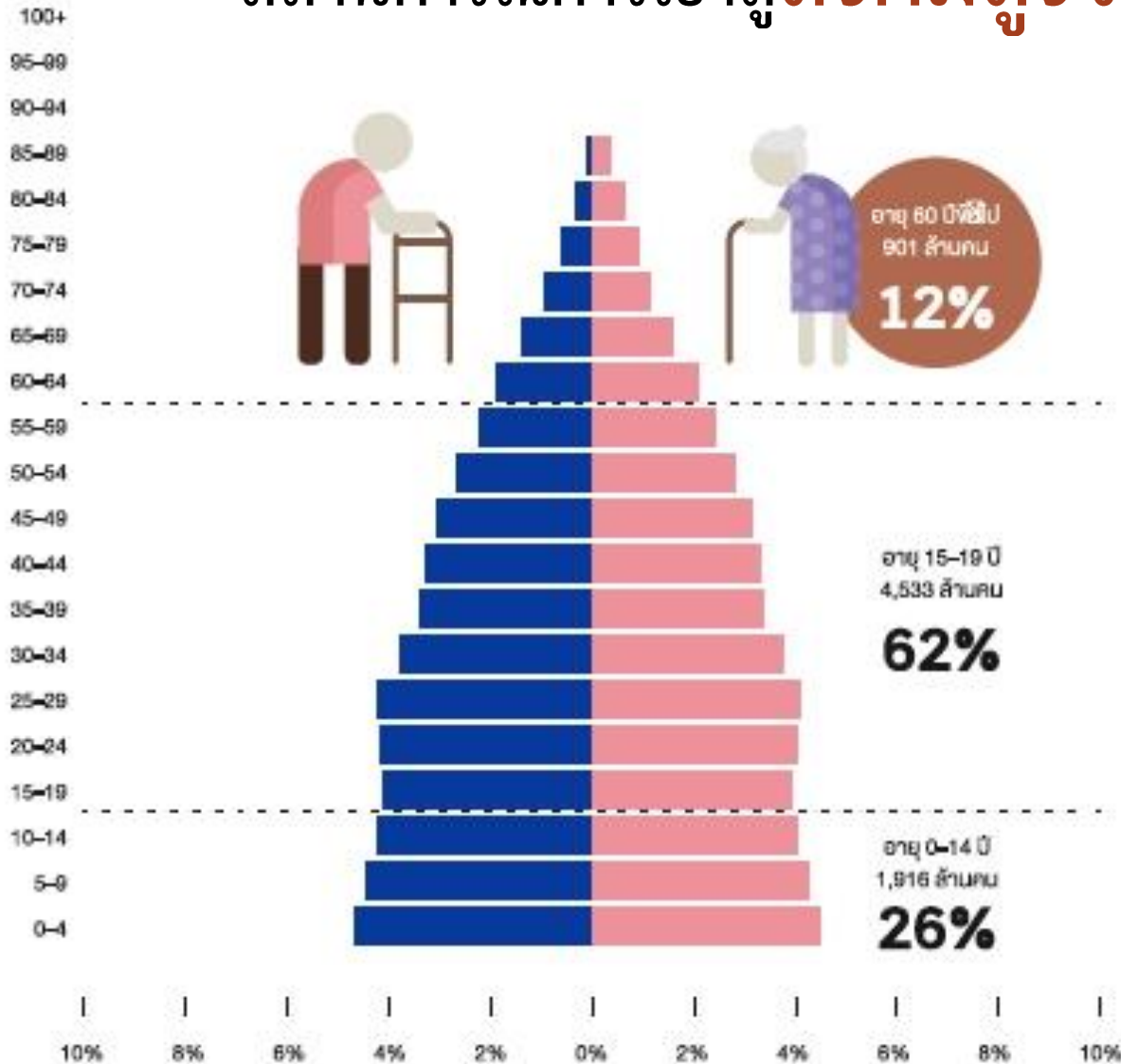
นางสาวดวงพร เฮงบุญพันธ์

ผู้อำนวยการสำนักสนับสนุนสุขภาวะชุมชน (สำนัก ๓ )  
สำนักงานกองทุนสนับสนุนการสร้างเสริมสุขภาพ(สสส.)

ณ ห้องแกรนด์ ไดมอนด์ บอลรูม ศูนย์แสดงสินค้าและการประชุม อิมแพ็ค เมืองทองธานี  
ระหว่างวันที่ ๓ ถึง ๕ ตุลาคม ๒๕๖๐



# สถานการณ์การเข้าสู่สังคมสูงวัยของโลก



ปี 2558



7,349 ล้านคน

ประชากรโลก



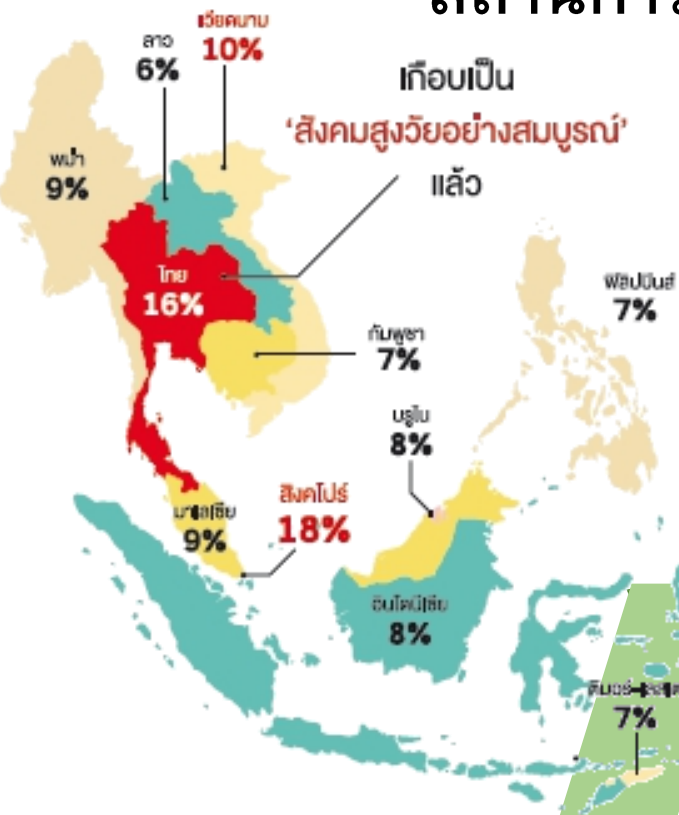
901 ล้านคน

ผู้สูงอายุ 12%

แหล่งข้อมูลจาก : มูลนิธิสถาบันวิจัยและพัฒนาผู้สูงอายุไทย (มส.ผส.)



# สถานการณ์การเข้าสู่สังคมสูงวัย



ปี 2574

ประเทศไทย กลายเป็น

สังคมสูงวัยระดับสุดยอด(28%)

ปี 2564

ประเทศไทย กลายเป็น

สังคมสูงวัยอย่างสมบูรณ์ (20%)

ปี 2558

ประเทศไทย ประชากร 65.1 ล้านคน

ผู้สูงอายุ 11 ล้านคน (16%)



ในอาเซียน

ประชากรทั้งหมด 633 ล้านคน

ผู้สูงอายุ 59 ล้านคน (9%)

# สถานการณ์การเข้าสู่สังคมสูงวัยของ อปท. ในเครือข่ายร่วมสร้างชุมชนท้องถิ่นน่าอยู่



ประชากรในเครือข่าย  
8,181,181 คน



ครัวเรือนทั้งหมด  
2,639,294 ครัวเรือน

ปี 2560



ผู้สูงอายุ  
18.5%

1,510,978 คน

อยู่ตามลำพัง 7,814 คน (0.52%)

อัตราพึ่งพิง 1:2 (50.1%)

ปี 2558

ประเทศไทย ผู้สูงอายุ 11 ล้านคน (16%)

ภาคเหนือบน (413,016 คน) 21.7%

ภาคเหนือล่าง (278,997 คน) 19.1%

ภาคอีสาน (476,082 คน) 16.6%

ภาคกลาง (324,565 คน) 19.6%

ภาคใต้บน (52,838 คน) 16.1%

ภาคใต้ล่าง (19,960 คน) 12.3%



ครัวเรือนที่มีผู้สูงอายุ  
1,072,508 ครัวเรือน  
40.7%

50-59 ปี เตรียมผู้สูงอายุ (1,257,923 คน) 15.4%

60-69ปี ( 839,381 คน ) 10.3%

70-79ปี ( 418,734 คน ) 5.1%

80-89ปี ( 206,626 คน ) 2.5%

90ปีขึ้นไป ( 46,250 คน ) 0.6%



สถานการณ์การเข้าสู่

# สังคมสูงวัย

ในเครือข่ายร่วมสร้าง  
ชุมชนท้องถิ่นน่าอยู่



สถานะ  
สุขภาพผู้สูงอายุ



ไปมาตัวเอง 11.87%



ติดบ้าน 2.14%



ติดเตียง 0.45%

\* จากจำนวนผู้สูงอายุทั้งหมด

ประชากรสูงอายุ **1,510,978** คน

3,069.6

20.3%

อัตราป่วยด้วยโรคเรื้อรัง

ต่อประชากร 10,000 คน

1,566.5

10.4%

1,340.8

8.9%

286

1.9%

91.4

0.6%

78.3

0.5%

HT

DM

ข้อเสื่อม หัวใจ

ไตวาย

มะเร็ง

อัตราความพิการ

ต่อประชากร 10,000 คน

324.4

2.1%

145

1%

128.2

0.8%

41.5

0.3%

32.3

0.2%

เคลื่อนไหว

สื่อสาร

มองเห็น

จิตใจ

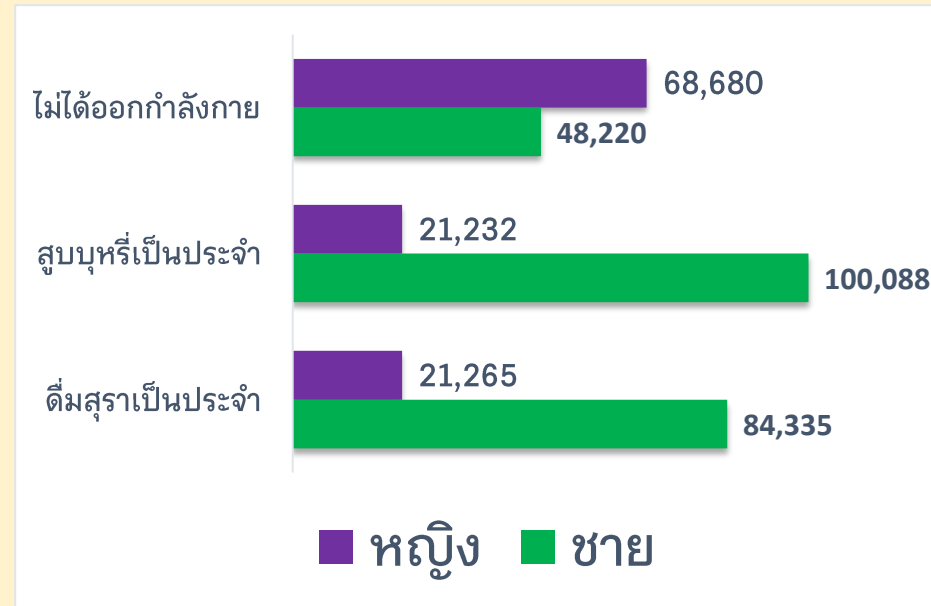
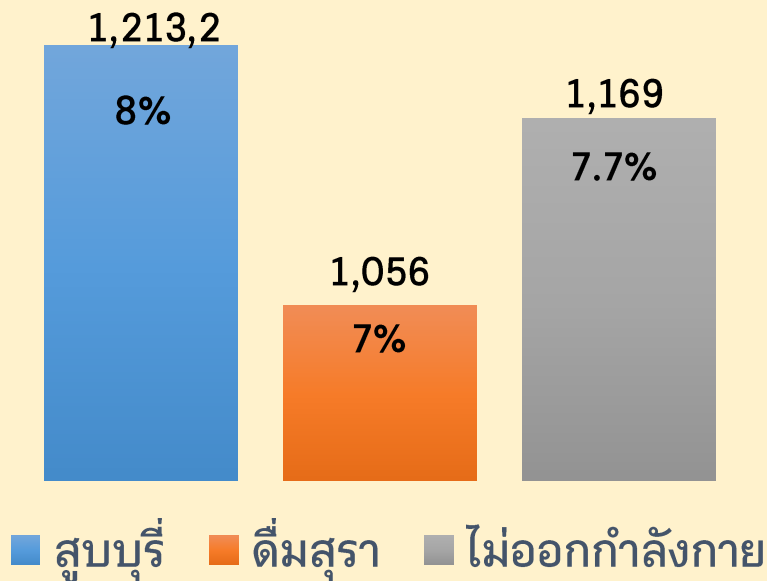
สติปัญญา

# สถานการณ์การเข้าสู่ สังคมสูงวัย

ในเครือข่ายร่วมสร้าง  
ชุมชนท้องถิ่นน่าอยู่



อัตราพฤติกรรมเสี่ยง  
ต่อประชากร 10,000 คน



เปรียบเทียบพฤติกรรมเสี่ยง  
ระหว่างเพศชายและเพศหญิง

