

บทนำ

๑. แนวคิด หลักการ

เวทีสุดยอดผู้นำชุมชนท้องถิ่น วาระ: ทศวรรษร่วมสร้างชุมชนท้องถิ่นน่าอยู่ เป็นการสรุปทบทวนการดำเนินงานของเครือข่ายร่วมสร้างชุมชนท้องถิ่นน่าอยู่ เพื่อค้นหาและเสริมศักยภาพผู้นำชุมชนท้องถิ่นให้สามารถวิเคราะห์และสังเคราะห์รูปธรรมการปรับตัวหรือตั้งรับ (resilience) ของชุมชนท้องถิ่น ทั้งในสถานการณ์ทั่วไปและสถานการณ์วิกฤติ โดยการเรียนรู้จากบทบาบทและผลงานของสุดยอดผู้นำชุมชนท้องถิ่น ที่ดำเนินการจนสามารถจัดการตนเองได้ และเรียนรู้รายละเอียดของการจัดการงานและกิจกรรมต่าง ๆ ในพื้นที่ รวมทั้งบทเรียนจากการพัฒนางานของพื้นที่สุดยอดผู้นำชุมชนท้องถิ่นมาถ่ายทอดได้อย่างเป็นระบบ เพื่อตอบสนองการแก้ปัญหาและความจำเป็นของคนในชุมชนได้อย่างมีประสิทธิภาพ

สำนักสนับสนุนสุขภาวะชุมชน ร่วมกับศูนย์วิจัยและพัฒนากระบวนการสุขภาพชุมชน (ศวช.) คณะพยาบาลศาสตร์ มหาวิทยาลัยขอนแก่น ศูนย์สนับสนุนวิชาการเพื่อการจัดการเครือข่ายภาค (ศวภ.) และทุกกลไกของการบริหารจัดการแผนสุขภาวะชุมชน จึงกำหนดให้มีการจัด กระบวนการร่วมคิดหาข้อสรุป ชีทศึกษาอนาคต “การเสริมความเข้มแข็งเครือข่ายความคุ้มครองทางสังคมโดยชุมชน” ในเวทีสุดยอดผู้นำชุมชนท้องถิ่น วาระ: ทศวรรษร่วมสร้างชุมชนท้องถิ่นน่าอยู่ ดำเนินการในวันพุธที่ ๒๘ ตุลาคม ๒๕๖๓ เวลา ๑๔.๐๐-๑๗.๐๐ น. ณ ห้อง Royal Jubilee ศูนย์แสดงสินค้าและการประชุม อิมแพ็ค เมืองทองธานี โดยมีแนวทางการจัดกิจกรรม ๓ ส่วน ได้แก่ ๑) การชี้แจงกระบวนการและรายงานสถานการณ์ การขับเคลื่อนเครือข่ายร่วมสร้างชุมชนท้องถิ่นน่าอยู่ ประเด็นการเสริมความเข้มแข็งเครือข่ายความคุ้มครองทางสังคมโดยชุมชน ๒) กิจกรรมบอกเล่าประสบการณ์ สร้างแรงบันดาลใจ (Leader Talk) และ ๓) ระดมความคิดเห็นข้อสรุป ร่วมกำหนดทิศทาง “การเสริมความเข้มแข็งเครือข่ายความคุ้มครองทางสังคมโดยชุมชน” ซึ่งมุ่งเน้นให้ผู้เข้าร่วมประชุมแสดงความคิดเห็น วิถีปฏิบัติงานเพื่อพัฒนาสู่ชุมชนท้องถิ่นเข้มแข็ง ในการร่วมขับเคลื่อนการพัฒนาอย่างยั่งยืน (ของประเทศ) และการสร้างทศวรรษที่น่ายุ่ บนฐานทุนทางสังคมและศักยภาพของชุมชนท้องถิ่น ขยายผลแนวคิดและแนวทางการดำเนินงานภายในเครือข่ายซึ่งจะเป็นประโยชน์ในการพัฒนาและต่อยอดการดำเนินงานต่อไป

๒. เป้าหมายของการจัดเวที

ขยายแนวคิด แนวทางและวิธีการพัฒนาสู่ชุมชนท้องถิ่นเข้มแข็ง ในการร่วมขับเคลื่อนการพัฒนาอย่างยั่งยืน (ของประเทศ) และการสร้างทศวรรษที่น่ายุ่ บนฐานทุนทางสังคมและศักยภาพของชุมชนท้องถิ่นในการเสริมความเข้มแข็งเครือข่ายความคุ้มครองทางสังคมโดยชุมชน”

๓. วัตถุประสงค์ เพื่อให้

๓.๑ คณะทำงานมีแนวทางการเตรียมกระบวนการชี้ทศึกษาอนาคต “การเสริมความเข้มแข็งเครือข่ายความคุ้มครองทางสังคมโดยชุมชน” เวทีสุดยอดผู้นำชุมชนท้องถิ่น วาระ: ทศวรรษร่วมสร้างชุมชนท้องถิ่นน่าอยู่

๓.๒ วิทยากรมีแนวทางการเตรียมความพร้อมและมีสคริปต์ (Script) ในการนำเสนอแต่ละกิจกรรม

๔. วิธีดำเนินการ

แบ่งเป็น ๒ ขั้นตอน ดังนี้

๔.๑ ขั้นเตรียมการ วันจันทร์ ที่ ๒๖ ตุลาคม ๒๕๖๓ ห้องประชุมแซฟไฟร์ ๑๐๕

๑) คณะทำงานเวทีสุดท้ายอดผู้นำชุมชนท้องถิ่น วาระ: ทศวรรษร่วมสร้างชุมชนท้องถิ่นน่าอยู่ ประชุมประชุมวางแผนการจัดกิจกรรมการเรียนรู้

๒) คณะทำงานร่วมจัดทำแนวทางการจัดกระบวนการเรียนรู้ กำหนดคุณสมบัติวิทยากร รวบรวมเนื้อหาข้อมูล การเตรียมสคริปต์และข้อเสนอแนะสำหรับวิทยากร Leader Talk เตรียมวิทยากร กระตุ้นกลุ่มย่อยในการดำเนินการร่วมกำหนดทิศทางในกลุ่มย่อย รวมทั้งประชุมเตรียมความพร้อม นักวิชาการประจำโซน ๓ ให้มีความรู้ความเข้าใจเกี่ยวกับกระบวนการจัดกิจกรรม โดยมีแนวทางการนัดหมายเพื่อเตรียมความพร้อม ดังนี้

ลำดับ	เวลา	รายละเอียด
๑	๐๘.๓๐-๐๙.๐๐ น.	ประชุมเตรียมความพร้อมคณะทำงานกลาง
๒	๐๙.๐๐-๑๒.๐๐ น.	ประชุมเตรียมความพร้อมวิทยากรกระตุ้นกลุ่มย่อย และนักวิชาการประจำโซน ๓ การเสริมความเข้มแข็งโครงข่ายความคุ้มครองทางสังคมโดยชุมชน
๓	๑๓.๓๐-๑๕.๐๐ น.	ประชุมและเตรียมความพร้อมการนำเสนอวิทยากร Leader Talk โซน ๓

๓) คณะทำงานจัดเตรียมอุปกรณ์ประกอบการชี้ทิศทางอนาคต ได้แก่ บัตรคำ โซน ๓ ชี้ทิศทางอนาคต “การเสริมความเข้มแข็งโครงข่ายความคุ้มครองทางสังคมโดยชุมชน”

๔.๒ ขั้นตอนดำเนินการ วันพุธ ที่ ๒๘ ตุลาคม ๒๕๖๓ เวลา ๑๔.๐๐-๑๗.๐๐ น. ณ ห้องรอยัล จูบิลี่

ดำเนินการตามกรอบแนวทางการชี้ทิศทางอนาคต เวทีสุดท้ายอดผู้นำชุมชนท้องถิ่น วาระ: ทศวรรษร่วมสร้างชุมชนท้องถิ่นน่าอยู่ ซึ่งแบ่งออกเป็น ๓ ส่วน ดังรายละเอียดในแผนภาพที่ ๑

ส่วนที่ ๑ การชี้แจงกระบวนการและรายงานสถานการณ์ (เวลา ๑๔.๐๐-๑๕.๓๐ น. รวม ๓๐ นาที) การขับเคลื่อนเครือข่ายร่วมสร้างชุมชนท้องถิ่นน่าอยู่ ประเด็นการเสริมความเข้มแข็งโครงข่ายความคุ้มครองทางสังคมโดยชุมชน ดังรายละเอียด

ลำดับ	รายละเอียด	วิทยากร
๑	๑) ชี้แจงกระบวนการโซน ๓ ชี้ทิศทางอนาคต “การเสริมความเข้มแข็งโครงข่ายความคุ้มครองทางสังคมโดยชุมชน”	อาจารย์ ดร.กิตติภูมิ ภิญโย ศูนย์วิจัยและพัฒนาาระบบสุขภาพชุมชน (ศวช.) คณะพยาบาลศาสตร์ มหาวิทยาลัยขอนแก่น
๒	๑) รายงานสถานการณ์...การขับเคลื่อนเครือข่ายร่วมสร้างชุมชนท้องถิ่นน่าอยู่ “การเสริมความเข้มแข็งโครงข่ายความคุ้มครองทางสังคมโดยชุมชน” ๒) รายงานผลการวิเคราะห์...ข้อเสนอบทบาทผู้นำชุมชนท้องถิ่นจากเวทีสุดท้ายอดผู้นำชุมชนท้องถิ่นฯ ๔ ภาค และบทบาทผู้นำชุมชนท้องถิ่น ๓) บททวนระบบการเสริมความเข้มแข็งโครงข่ายความคุ้มครองทางสังคมโดยชุมชน	อาจารย์ ดร.นิศาชล บุปผา ศูนย์วิจัยและพัฒนาาระบบสุขภาพชุมชน (ศวช.) คณะพยาบาลศาสตร์ มหาวิทยาลัยขอนแก่น

ส่วนที่ ๒ บอกเล่าประสบการณ์ สร้างแรงบันดาลใจ (Leader Talk) “การเสริมความเข้มแข็งโครงข่ายความคุ้มครองทางสังคมโดยชุมชน” (เวลา ๑๕.๓๐-๑๕.๐๐ น. รวม ๓๐ นาที) มีผู้นำจากองค์กรปกครองส่วนท้องถิ่นเครือข่ายร่วมสร้างชุมชนท้องถิ่นน่าอยู่ จำนวน ๔ คน นำเสนอบอกเล่าประสบการณ์การดำเนินงานในพื้นที่ คนละ ๗ นาที เกี่ยวกับ ๑) แรงบันดาลใจในการดำเนินการเสริมสร้างความเข้มแข็งโครงข่ายความคุ้มครองทางสังคมโดยชุมชน ๒) ทำอย่างไรถึงจะสานพลังพื้นที่ สานพลังผู้นำ สานพลังนวัตกรรม และสานพลังองค์กรในเรื่องการเสริมความเข้มแข็งโครงข่ายความคุ้มครองทางสังคม และความสำเร็จที่ได้ และ ๓) มีวิธีการอย่างไรที่จะชวนคนอื่นมาร่วมทำ และสิ่งที่อยากชวนคนอื่นทำในการเสริมความเข้มแข็งโครงข่ายความคุ้มครองทางสังคมโดยชุมชน โดยมีวิทยากรนำเสนอ ดังนี้

ลำดับ	ชื่อ-สกุล	ตำแหน่ง	หน่วยงาน
๑	นายบุญเรือน เฒาคำ	ผู้ใหญ่บ้านหมู่ที่ ๖ บ้านสามขา	องค์การบริหารส่วนตำบลหัวเสือ อำเภอมะทนะ จังหวัดลำปาง
๒	นายสง่า ศิริรัตน์	ประธานองค์กรชุมชนตำบลวาปีปทุม	เทศบาลตำบลวาปีปทุมอำเภอวาปีปทุม จังหวัดมหาสารคาม
๓	นางอำไพ ชลเจริญ	ประธานกลุ่มพัฒนาบทบาทสตรี	องค์การบริหารส่วนตำบลบึงคอกไฮ อำเภอลำลูกกา จังหวัดปทุมธานี
๔	นายอาชือมิ่ง เจ๊ะอูเซ็ง	ผู้อำนวยการกองสวัสดิการสังคม	องค์การบริหารส่วนตำบลเวียง อำเภอเวียง จังหวัดนราธิวาส

ส่วนที่ ๓ ระดมความคิดเห็นข้อสรุป ร่วมกำหนดทิศทาง “การเสริมความเข้มแข็งโครงข่ายความคุ้มครองทางสังคมโดยชุมชน” (เวลา ๑๕.๐๐-๑๗.๐๐ น. รวม ๑๒๐ นาที) โดยแบ่งกลุ่มย่อย จำนวน ๑๐ กลุ่ม กลุ่มละ ๓๐ คน รวมระดมความคิดเห็นข้อสรุปจากคำถาม ๔ ข้อ ประกอบด้วย

๑) ผู้นำทำอย่างไรในการร่วมขับเคลื่อนการเสริมความเข้มแข็งโครงข่ายความคุ้มครองทางสังคมโดยชุมชนจึงจะสำเร็จ

(๑.๑) ในภาวะปกติผู้นำมีการดำเนินงานอย่างไร ในการเสริมความเข้มแข็งโครงข่ายความคุ้มครองทางสังคมโดยชุมชน เพื่อขับเคลื่อนทุนทางสังคมให้มีการจัดบริการสาธารณะและการจัดสวัสดิการสังคมโดยชุมชน ในการแก้ปัญหาและตอบสนองความต้องการของกลุ่มเสี่ยง กลุ่มเปราะบาง เช่น ไรที่อยู่อาศัย ไรที่พัง มีหนี้สิน ผู้ป่วยเรื้อรัง ผู้ป่วยจิตเวช คนพิการ เด็กปฐมวัย ผู้สูงอายุ คนยากจน คนตกงาน เป็นต้น

(๑.๒) ในภาวะวิกฤติผู้นำมีการดำเนินงานอย่างไร ในการเสริมความเข้มแข็งโครงข่ายความคุ้มครองทางสังคมโดยชุมชน เพื่อขับเคลื่อนทุนทางสังคมให้มีการจัดบริการสาธารณะและการจัดสวัสดิการสังคมโดยชุมชน ในการแก้ปัญหาและตอบสนองความต้องการของกลุ่มเสี่ยง กลุ่มเปราะบาง เช่น ไรที่อยู่อาศัย ไรที่พัง มีหนี้สิน ผู้ป่วยเรื้อรัง ผู้ป่วยจิตเวช คนพิการ เด็กปฐมวัย ผู้สูงอายุ คนยากจน คนตกงาน เป็นต้น

๒) คุณลักษณะของผู้นำใน ๑๐ ประการ ข้อไหนจำเป็นที่สุด ในการเสริมความเข้มแข็งโครงข่ายความคุ้มครองทางสังคมโดยชุมชน

(๒.๑) ในภาวะปกติ คุณลักษณะของผู้นำใน ๑๐ ประการ ข้อไหนจำเป็นที่สุด ในการเสริมความเข้มแข็งโครงข่ายความคุ้มครองทางสังคมโดยชุมชน

(๒.๒) ในภาวะวิกฤติ คุณลักษณะของผู้นำใน ๑๐ ประการ ข้อไหนจำเป็นที่สุด ในการเสริมความเข้มแข็งโครงข่ายความคุ้มครองทางสังคมโดยชุมชน

๓) เครือข่ายร่วมสร้างชุมชนท้องถิ่นน่าอยู่จะมีการสานพลัง ๔ สาน (สานพลังพื้นที่ สานพลังผู้นำ สานพลังนวัตกรรม สานพลังองค์กร) ในประเด็น “การเสริมความเข้มแข็งโครงข่ายความคุ้มครองทางสังคมโดยชุมชน” อย่างไร

(๓.๑) ในภาวะปกติ เครือข่ายร่วมสร้างชุมชนท้องถิ่นน่าอยู่จะมีการสานพลัง ๔ สาน (สานพลังพื้นที่ สานพลังผู้นำ สานพลังนวัตกรรม สานพลังองค์กร) ในประเด็น “การเสริมความเข้มแข็งโครงข่ายความคุ้มครองทางสังคมโดยชุมชน” อย่างไร

(๓.๒) ในภาวะวิกฤติ เครือข่ายร่วมสร้างชุมชนท้องถิ่นน่าอยู่จะมีการสานพลัง ๔ สาน (สานพลังพื้นที่ สานพลังผู้นำ สานพลังนวัตกรรม สานพลังองค์กร) ในประเด็น “การเสริมความเข้มแข็งโครงข่ายความคุ้มครองทางสังคมโดยชุมชน” อย่างไร

๔) อยากรู้เห็นเครือข่ายร่วมสร้างชุมชนท้องถิ่นน่าอยู่มีการเสริมความเข้มแข็งโครงข่ายความคุ้มครองทางสังคมโดยชุมชนอย่างไร

(๔.๑) ในภาวะปกติ อยากรู้เห็นเครือข่ายร่วมสร้างชุมชนท้องถิ่นน่าอยู่มีการเสริมความเข้มแข็งโครงข่ายความคุ้มครองทางสังคมโดยชุมชนอย่างไร

(๕.๒) ในภาวะวิกฤติ อยากเห็นเครือข่ายร่วมสร้างชุมชนท้องถิ่นน่าอยู่มีการเสริมความเข้มแข็งโครงข่ายความคุ้มครองทางสังคมโดยชุมชนอย่างไร โดยมีวิทยากรกระตุ้นกลุ่มย่อยจำนวน ๑๒ คน ดังนี้

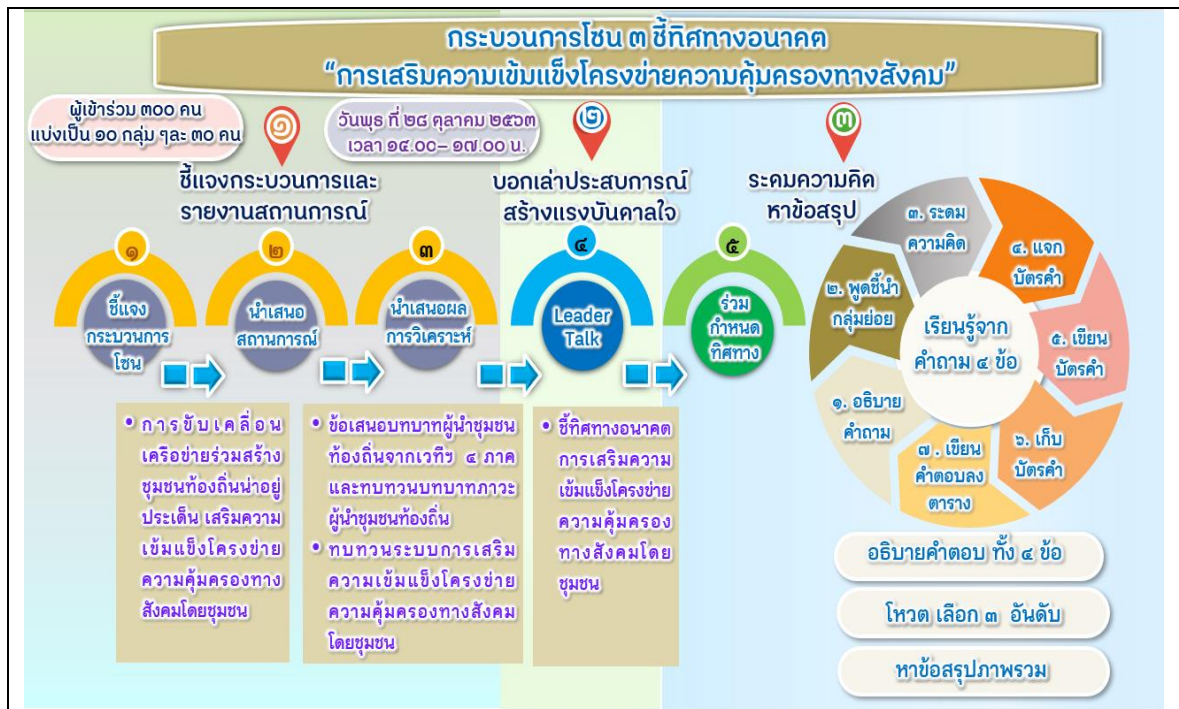
กลุ่มที่	วิทยากร	ตำแหน่ง	หน่วยงาน
๑	๑) นางปัทมา สุดดวงแก้ว	รองประธานสภา อบต. ดอนแก้ว	องค์การบริหารส่วนตำบลดอนแก้ว อำเภอแม่ริม จังหวัดเชียงใหม่
	๒) นางสาวจุฑามณี หามะ	นายกองค์การบริหารส่วนตำบลแว้ง	องค์การบริหารส่วนตำบลแว้ง อำเภอแว้ง จังหวัดนราธิวาส
๒	นางพรทิพย์ จันทรตระกูล	รักษาการ ผอ. กองการแพทย์	เทศบาลนครเชียงราย อำเภอเมือง จังหวัดเชียงราย
๓	นายฤทธิเดช ยะแสง	กำนันตำบลเจดีย์ชัย	องค์การบริหารส่วนตำบลเจดีย์ชัย อำเภอปัว จังหวัดน่าน
๔	นายอินทร นันทสมบุรณ์	รองนายก เทศมนตรีตำบลแม่สะเรียง	เทศบาลตำบลแม่สะเรียง อำเภอแม่สะเรียง จังหวัดแม่ฮ่องสอน
๕	นายบัญชา ศรีชาหลวง	นายกองค์การบริหารส่วนตำบลพิมาน	องค์การบริหารส่วนตำบลพิมาน อำเภอนาแก จังหวัดนครพนม
๖	นางสุนิทย รุจเทวิน	นายกเทศมนตรีตำบลกลางหมื่น	เทศบาลตำบลกลางหมื่น อำเภอเมือง จังหวัดกาฬสินธุ์
๗	นายพงษ์พร มานัส	นายกองค์การบริหารส่วนตำบลบัวตูม	องค์การบริหารส่วนตำบลบัวตูม อำเภอโซ่พิสัย จังหวัดบึงกาฬ
๘	นายทรงศักดิ์ โชตินิตวิวัฒน์	นายกเทศมนตรีตำบลพระแท่น	เทศบาลตำบลพระแท่น อำเภอกำมะกา จังหวัดกาญจนบุรี
๙	๑) นายฝ้ายสาย แยกพงศ์	ผู้ใหญ่บ้านหมู่ ๖	ตำบลเกาะจันทร์ อำเภอชะอวด จ.นครศรีธรรมราช
	๒) นายบาฮารุดดีง ลอแม	โต๊ะอีหมามมัสยิดบ้านกรือซอ	องค์การบริหารส่วนตำบลแว้ง อำเภอแว้ง จังหวัดนราธิวาส
๑๐	นางอมรรัตน์ เพชรเกลี้ยง	นักวิชาการสาธารณสุข รพ.สต.บ้านไม้เสียบ	รพ.สต.บ้านไม้เสียบ ตำบลเกาะจันทร์ อำเภอชะอวด จ.นครศรีธรรมราช

๕. ผลผลิต ผลลัพธ์

๕.๑ คณะทำงานมีแนวทางการเตรียมงานเวทีสุดยอดผู้นำชุมชนท้องถิ่น วาระ: ทศวรรษร่วมสร้างชุมชนท้องถิ่นน่าอยู่ ได้แก่ ๑) ข้อมูลนำเสนอรายงานสถานการณ์ การขับเคลื่อนเครือข่ายร่วมสร้างชุมชนท้องถิ่นน่าอยู่ ประเด็นการเสริมความเข้มแข็งโครงข่ายความคุ้มครองทางสังคมโดยชุมชน ๒) กิจกรรมบอกเล่าประสบการณ์ สร้างแรงบันดาลใจ (Leader Talk) และ ๓) ระดมความคิดเห็นขอสรุป ร่วมกำหนดทิศทาง “การเสริมความเข้มแข็งโครงข่ายความคุ้มครองทางสังคมโดยชุมชน”

๕.๒ วิทยากร Leader Talk และวิทยากรกระตุ้นกลุ่มย่อยได้รับการเตรียมความพร้อมและมีสคริปต์ (Script) ในการนำเสนอแต่ละกิจกรรม

๕.๓ มีรายชื่อคณะทำงาน รายชื่อวิทยากร การมอบหมายงาน และกำหนดบทบาทหน้าที่



แผนภาพที่ ๑ ภาพรวมกระบวนการโซน ๓ ชีทศทางอนาคต “การเสริมความเข้มแข็งโครงข่ายความคุ้มครองทางสังคมโดยชุมชน”