

โซน ๓
ซีทีศทางอนาคต “การเสริมความเข้มแข็งโครงข่ายความคุ้มครองทางสังคมโดยชุมชน”
วันที่ ๒๘ ตุลาคม ๒๕๖๓ เวลา ๑๔.๐๐-๑๗.๐๐ น. รวมเวลา ๓ ชั่วโมง

สถานการณ์ประชากรกลุ่มเป้าหมายขององค์กรปกครองส่วนท้องถิ่นเครือข่ายร่วมสร้างชุมชนท้องถิ่นน่าอยู่ มีประชากรทั้งหมด จำนวน ๑,๖๔๖,๘๐๘ คน มีกลุ่มเปราะบางที่ต้องการช่วยเหลือดูแล ได้แก่ ผู้ป่วยระยะท้าย จำนวน ๓๒๑ คน (ร้อยละ ๐.๐๒) ผู้ป่วยติดเตียง จำนวน ๓,๓๗๕ คน (ร้อยละ ๐.๒๐) ผู้ด้อยโอกาส จำนวน ๕๔๓ คน (ร้อยละ ๐.๐๓) ผู้มีสภาวะเจ็บป่วยเรื้อรัง จำนวน ๓๕๗,๒๘๗ คน (ร้อยละ ๒๑.๗๐) เด็ก ๐-๕ ปี จำนวน ๖๐,๓๕๒ คน (ร้อยละ ๓.๖๖) ผู้สูงอายุ ๖๐ ปีขึ้นไป จำนวน ๓๕๕,๓๗๐ คน (ร้อยละ ๒๐.๙๗) ประชากรที่ว่างงาน จำนวน ๑๔๕,๓๕๑ คน (ร้อยละ ๘.๘๓) ประชากรที่ไร้สัญชาติ จำนวน ๒,๑๑๖ คน (ร้อยละ ๐.๑๓) ประชากรที่ป่วยด้วยโรคโควิดโรค จำนวน ๑,๔๘๗ คน (ร้อยละ ๐.๐๒) และประชากรที่ติดเชื้อเอชไอวี จำนวน ๑,๗๗๐ คน (ร้อยละ ๐.๑๑) แม้จะมีปัญหาความต้องการช่วยเหลือของประชากรหลากหลายกลุ่ม แต่มีหลายพื้นที่ที่สร้างระบบการจัดการดูแลอย่างต่อเนื่อง โดยการมีส่วนร่วมของ ๔ องค์กรหลักในพื้นที่ และมีทุนทางสังคมที่เป็นคนเก่ง คนดี คนสำคัญ กลุ่มองค์กร หน่วยงาน เครือข่ายในพื้นที่ที่ร่วมกันดำเนินงานในการแก้ไขปัญหา ที่สามารถดำเนินงานแก้ไขปัญหาของพื้นที่ได้ทั้งในสถานการณ์ปกติและเมื่อเกิดภาวะวิกฤติ

การจัดกิจกรรมในโซน ๓ ซีทีศทางอนาคต “การเสริมความเข้มแข็งโครงข่ายความคุ้มครองทางสังคมโดยชุมชน” มุ่งเน้นการร่วมคิดหาข้อสรุปและร่วมกำหนดทิศทางในการสร้างโครงข่ายความคุ้มครองทางสังคม ที่เน้นการใช้ศักยภาพของทุนทางสังคมในพื้นที่ เพื่อทำให้เกิดโครงข่ายความคุ้มครองทางสังคมในการแก้ปัญหาชุมชนท้องถิ่น ซึ่งจะส่งผลให้เกิดสังคมไทยอยู่รอดแม้ต้องเผชิญกับภาวะวิกฤติ

ส่วนที่ ๑	การชี้แจงกระบวนการและรายงานสถานการณ์
------------------	---

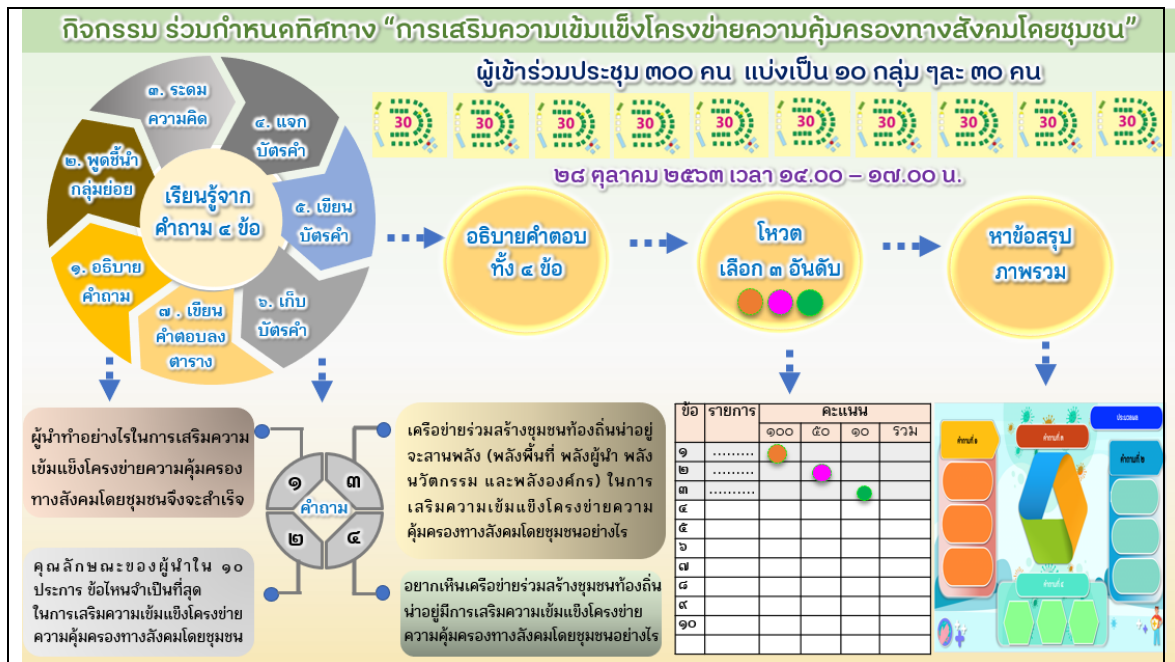
การชี้แจงกระบวนการและรายงานสถานการณ์ การขับเคลื่อนเครือข่ายร่วมสร้างชุมชนท้องถิ่นน่าอยู่ ประเด็นการเสริมความเข้มแข็งโครงข่ายความคุ้มครองทางสังคมโดยชุมชน มีรายละเอียดดังนี้

๑) ชี้แจงกระบวนการโซน ๓ ซีทีศทางอนาคต “การเสริมความเข้มแข็งโครงข่ายความคุ้มครองทางสังคมโดยชุมชน” (๑๐ นาที) เกี่ยวกับกระบวนการจัดกิจกรรมในโซนที่ ๓ จำนวนผู้เข้าร่วมกิจกรรม ๓๐๐ คน แบ่งเป็น ๑๐ กลุ่มๆ ละ ๓๐ คน กิจกรรมรับฟังการนำเสนอการรายงานสถานการณ์ การขับเคลื่อนเครือข่ายร่วมสร้างชุมชนท้องถิ่นน่าอยู่ “การเสริมความเข้มแข็งโครงข่ายความคุ้มครองทางสังคมโดยชุมชน” การรับฟังการบอกเล่าประสบการณ์สร้างแรงบันดาลใจ (Leader Talk) และการแบ่งกลุ่มย่อยร่วมกันระดมความคิดหาข้อสรุป ร่วมกำหนดทิศทาง “การเสริมความเข้มแข็งโครงข่ายความคุ้มครองทางสังคมโดยชุมชน” รายละเอียดจัดแผนภาพที่ ๑ และ ๒ การแนะนำคณะทำงานกลางประจำห้อง วิทยากรชั้นนำกลุ่มย่อย และคณะทำงานกลุ่มย่อย

โดย อาจารย์ ดร.กิตติภูมิ ภิญโย ศูนย์วิจัยและพัฒนาระบบสุขภาพชุมชน (ศวช.)
 คณะพยาบาลศาสตร์ มหาวิทยาลัยขอนแก่น



แผนภาพที่ ๑ ภาพรวมกระบวนการโซน ๓ ชีทิจทางอนาคต “การเสริมความเข้มแข็งโครงข่ายความคุ้มครองทางสังคมโดยชุมชน”



แผนภาพที่ ๒ ภาพรวมกระบวนการกิจกรรมร่วมกำหนดทิศทาง “การเสริมความเข้มแข็งโครงข่ายความคุ้มครองทางสังคมโดยชุมชน”

๒) การรายงานสถานการณ์และนำเสนอข้อมูลที่เกี่ยวข้อง (๒๐ นาที) ดังนี้ (๑) รายงานสถานการณ์...การขับเคลื่อนเครือข่ายร่วมสร้างชุมชนท้องถิ่นน่าอยู่ “การเสริมความเข้มแข็งโครงข่ายความคุ้มครองทางสังคมโดยชุมชน” (๒) รายงานผลการวิเคราะห์...ข้อเสนอบทบาทผู้นำชุมชนท้องถิ่นจากเวทีสุดยอดผู้นำชุมชนท้องถิ่นฯ ๔ ภาค และบททวนบทบาทผู้นำชุมชนท้องถิ่น และ (๓) บททวนระบบการเสริมความเข้มแข็งโครงข่ายความคุ้มครองทางสังคมโดยชุมชน

โดย อาจารย์ ดร.นิตชาล บุบผา ศูนย์วิจัยและพัฒนาระบบสุขภาพชุมชน (ศวช.) คณะพยาบาล
ศาสตร์ มหาวิทยาลัยขอนแก่น

พิธีกร โดย นางชญัญญภัค สุวรรณดี หัวหน้าสำนักปลัดเทศบาล เทศบาลตำบลฝึ่งแดด อำเภอ
เมือง จังหวัดมุกดาหาร

ส่วนที่ ๒	การบอกเล่าประสบการณ์ สร้างแรงบันดาลใจ (Leader Talk)
-----------	---

๑. Leader Talk: โซน ๓ “การเสริมความเข้มแข็งโครงข่ายความคุ้มครองทางสังคมโดยชุมชน” มี
วิทยากร จำนวน ๔ คน จากองค์กรปกครองส่วนท้องถิ่น ดังนี้

ลำดับ	ชื่อ-สกุล	ตำแหน่ง	หน่วยงาน	โทรศัพท์
๑	นายบุญเรือน เตมาคำ	ผู้ใหญ่บ้านหมู่ที่ ๖ บ้านสามขา	องค์การบริหารส่วน ตำบลหัวเสือ อำเภอแม่ ทะ จังหวัดลำปาง	๐๘-๑๑๗๙-๔๗๗๑
๒	นายสง่า ศิริรัตน์	ประธานองค์กรชุมชน ตำบลวาปีปทุม	เทศบาลตำบลวาปีปทุม อำเภอวาปีปทุม จังหวัดมหาสารคาม	๐๘-๘๕๕๙-๖๖๗๒
๓	นางอำไพ ชลเจริญ	ประธานกลุ่มพัฒนา บทบาทสตรี	องค์การบริหารส่วน ตำบลบึงคอไห อำเภอลำลูกกา จังหวัดปทุมธานี	๐๘-๑๙๘๖-๑๐๗๓
๔	นายอาชือมิ่ง เจ๊ะอุเซ็ง	ผู้อำนวยการกอง สวัสดิการสังคม	องค์การบริหารส่วน ตำบลแว้ง อำเภอแว้ง จังหวัดนราธิวาส	๐๘-๑๒๗๔-๖๕๓๖

พิธีกร โดย นางชญัญญภัค สุวรรณดี หัวหน้าสำนักปลัดเทศบาล เทศบาลตำบลฝึ่งแดด อำเภอ
เมือง จังหวัดมุกดาหาร

๒. กระบวนการนำเสนอ

๒.๑ วิทยากร Leader talk นำเสนอบนเวที ใช้ระยะเวลาคนละ ๗ นาที

๒.๒ แนวทางการนำเสนอ ประกอบด้วย

(๑) แรงบันดาลใจในการดำเนินการเสริมสร้างความเข้มแข็งโครงข่ายความคุ้มครองทาง
สังคมโดยชุมชน

(๒) ทำอย่างไรถึงจะสานพลังพื้นที่ สานพลังผู้นำ สานพลังนวัตกรรม และสานพลัง
องค์กรในเรื่องการเสริมความเข้มแข็งโครงข่ายความคุ้มครองทางสังคมโดยชุมชน และความสำเร็จที่ทำได้

(๓) มีวิธีการอย่างไรที่จะชวนคนอื่นมาร่วมทำ และสิ่งที่ยากชวนคนอื่นทำในการเสริม
ความเข้มแข็งโครงข่ายความคุ้มครองทางสังคมโดยชุมชน โดยมีแนวทางการนำเสนอ (Script) สำหรับ
วิทยากร Leader Talk ดังตารางที่ ๑ และมีแนวทางการนำเสนอสำหรับวิทยากรแต่ละท่านดัง
รายละเอียดในภาคผนวก ข (ร่าง) สคริปต์วิทยากร Leader Talk

๒.๓ ผู้ควบคุมเวลาในการนำเสนอจะแสดงสัญลักษณ์เพื่อแจ้งเวลา ๒ ครั้ง ครั้งที่ ๑ “เหลือเวลา ๒
นาที” และครั้งที่ ๒ “หมดเวลา”

ตารางที่ ๑ แนวทางการนำเสนอ (Script) สำหรับวิทยากร Leader Talk

หัวข้อนำเสนอ	กรอบเนื้อหาโดยสังเขป	เวลา
<p>๑) แรงแบบดาลใจในการดำเนินการเสริมสร้างความเข้มแข็งโครงข่ายความคุ้มครองทางสังคมโดยชุมชนทั้งในภาวะปกติและภาวะวิกฤติ</p>		๑ นาที
<p>๒) ทำอย่างไรถึงจะสานพลังพื้นที่ สานพลังผู้นำ สานพลังนวัตกรรม และสานพลังองค์กรในเรื่องการเสริมความเข้มแข็งโครงข่ายความคุ้มครองทางสังคม และความสำเร็จที่ทำได้ทั้งในภาวะปกติและภาวะวิกฤติ</p>		๕ นาที
<p>๓) มีวิธีการอย่างไรที่จะชวนคนอื่นมาร่วมทำ และสิ่งที่ยอยากชวนคนอื่นทำในการเสริมความเข้มแข็งโครงข่ายความคุ้มครองทางสังคมโดยชุมชนทั้งในภาวะปกติและภาวะวิกฤติ</p>		๑ นาที

ส่วนที่ ๓	ระดมความคิดหาข้อสรุป ร่วมกำหนดทิศทาง “การเสริมความเข้มแข็งโครงข่ายความคุ้มครองทางสังคมโดยชุมชน”
-----------	---

การจัดกระบวนการระดมความคิดหาข้อสรุป ร่วมกำหนดทิศทางในโซน ๓ “การเสริมความเข้มแข็งโครงข่ายความคุ้มครองทางสังคมโดยชุมชน” แบ่งผู้เข้าร่วมประชุมเป็น ๑๐ กลุ่มย่อย กลุ่มละ ๓๐ คน มีรายละเอียดกระบวนการดำเนินกิจกรรม ๒ ส่วน ได้แก่ ๑) กระบวนการดำเนินกิจกรรม ระดมความคิดหาข้อสรุป ร่วมกำหนดทิศทาง “การเสริมความเข้มแข็งโครงข่ายความคุ้มครองทางสังคมโดยชุมชน” และ ๒) การมอบหมายบทบาทหน้าที่คณะทำงานที่ในการจัดการห้องย่อย ดังรายละเอียด

๓.๑ กระบวนการดำเนินกิจกรรม ระดมความคิดหาข้อสรุป ร่วมกำหนดทิศทาง “การเสริมความเข้มแข็งโครงข่ายความคุ้มครองทางสังคมโดยชุมชน”

ผู้ดำเนินรายการจัดกระบวนการระดมความคิดหาข้อสรุป ร่วมกำหนดทิศทาง “การเสริมความเข้มแข็งโครงข่ายความคุ้มครองทางสังคมโดยชุมชน”

โดย อาจารย์ ดร.กิตติภูมิ ภิญโย ศูนย์วิจัยและพัฒนาระบบสุขภาพชุมชน (ศวช.)

คณะพยาบาลศาสตร์ มหาวิทยาลัยขอนแก่น

กระบวนการดำเนินกิจกรรม ประกอบด้วย ๔ ขั้นตอน ดังนี้

ขั้นตอนที่ ๑ ร่วมคิด ร่วมกำหนดทิศทาง ตอบคำถาม ๔ ข้อ

คำถามข้อที่ ๑ ผู้นำทำอะไรในการร่วมขับเคลื่อนการเสริมความเข้มแข็งโครงข่ายความคุ้มครองทางสังคมโดยชุมชนจึงจะสำเร็จ

๑) ผู้ดำเนินรายการอธิบาย ผู้นำทำอะไรในการร่วมขับเคลื่อนการเสริมความเข้มแข็งโครงข่ายความคุ้มครองทางสังคมโดยชุมชนจึงจะสำเร็จ ดังนี้

(๑.๑) ในภาวะปกติผู้นำมีการดำเนินงานอย่างไร ในการเสริมความเข้มแข็งโครงข่ายความคุ้มครองทางสังคมโดยชุมชน เพื่อขับเคลื่อนทุนทางสังคมให้มีการจัดบริการสาธารณะและการจัดสวัสดิการสังคมโดยชุมชน ในการแก้ปัญหาและตอบสนองความต้องการของกลุ่มเสี่ยง กลุ่มเปราะบาง เช่น ไร้อายุอาศัย ไร้ที่พึ่ง มีหนี้สิน ผู้ป่วยเรื้อรัง ผู้ป่วยจิตเวช คนพิการ เด็กปฐมวัย ผู้สูงอายุ คนยากจน คนตกงาน เป็นต้น

(๑.๒) ในภาวะวิกฤติผู้นำมีการดำเนินงานอย่างไร ในการเสริมความเข้มแข็งโครงข่ายความคุ้มครองทางสังคมโดยชุมชน เพื่อขับเคลื่อนทุนทางสังคมให้มีการจัดบริการสาธารณะและการจัดสวัสดิการสังคมโดยชุมชน ในการแก้ปัญหาและตอบสนองความต้องการของกลุ่มเสี่ยง กลุ่มเปราะบาง เช่น ไร้อายุอาศัย ไร้ที่พึ่ง มีหนี้สิน ผู้ป่วยเรื้อรัง ผู้ป่วยจิตเวช คนพิการ เด็กปฐมวัย ผู้สูงอายุ คนยากจน คนตกงาน เป็นต้น

๒) วิทยากรประจำกลุ่มย่อย (Case กระตุ้น) พุดชี้หน้าในกลุ่ม ใช้เวลาคนละ ๕ นาที ตามประเด็นคำถามในแบบฟอร์มการพุดชี้หน้าเพื่อกระตุ้น Case กระตุ้น) ดัง ตารางที่ ๒ และมีแนวทางการนำเสนอเพื่อกระตุ้นชี้หน้ากลุ่มสำหรับวิทยากรกลุ่มย่อยแต่ละท่าน ดังรายละเอียดในภาคผนวก ค (ร่าง) สคริปต์วิทยากรกลุ่มย่อย

ตารางที่ ๒ แนวทางการนำเสนอ (Script) สำหรับวิทยากรกลุ่มย่อย (Case กระตุ้น)

ประเด็น	หัวข้อการนำเสนอ	เนื้อหาโดยสังเขป	เวลาที่ใช้
๑. ผู้นำทำอะไรในการร่วมขับเคลื่อนการเสริมความเข้มแข็งโครงข่ายความคุ้มครองทางสังคมโดยชุมชน จึงจะสำเร็จทั้งในภาวะปกติ และภาวะวิกฤติ	๑) ที่มาของการดำเนินงานการเสริมความเข้มแข็งโครงข่ายความคุ้มครองทางสังคมโดยชุมชน		๑ นาที
	๒) บทบาทของผู้นำและวิธีการขับเคลื่อนการเสริมความเข้มแข็งโครงข่ายความ		๓ นาที

ประเด็น	หัวข้อการนำเสนอ	เนื้อหาโดยสังเขป	เวลาที่ใช้
	คุ้มครองทางสังคมโดยชุมชน ทั้งในภาวะปกติและภาวะ วิกฤติ		
	๓) ความสำเร็จที่เกิดขึ้น		๑ นาที
๒. คุณลักษณะของผู้นำใน ๑๐ ประการ ข้อไหนจำเป็นที่สุด ในการเสริมความเข้มแข็ง โครงข่ายความคุ้มครองทาง สังคมโดยชุมชนทั้งในภาวะ ปกติและภาวะวิกฤติ	๑) คุณลักษณะของผู้นำใน ๑๐ ประการ ข้อไหนจำเป็นที่สุด ในการดำเนินงานเสริมความ เข้มแข็งโครงข่ายความ คุ้มครองทางสังคมโดยชุมชน ทั้งในภาวะปกติและภาวะ วิกฤติ		๕ นาที
๓. เครือข่ายร่วมสร้างชุมชน ท้องถิ่นน่าอยู่จะมีการสาน พลัง ๔ สาน (สานพลังพื้นที่ สานพลังผู้นำ สานพลัง นวัตกรรม สานพลังองค์กร) ใน “การเสริมความเข้มแข็ง โครงข่ายความคุ้มครองทาง สังคมโดยชุมชน” ทั้งในภาวะ ปกติและภาวะวิกฤติอย่างไร	๑) สานพลังพื้นที่ (กลุ่ม เครือข่ายภายในพื้นที่) ๒) สานพลังผู้นำ (เกิดและพัฒนาผู้นำ) ๓) สานพลังนวัตกรรม ๔) สานพลังองค์กร (องค์กร เครือข่ายภายนอกพื้นที่) มา หนุนเสริม		๕ นาที
๔. อยากเห็นเครือข่ายร่วม สร้างชุมชนท้องถิ่นน่าอยู่มี การเสริมความเข้มแข็ง โครงข่ายความคุ้มครองทาง สังคมโดยชุมชนทั้งในภาวะ ปกติและภาวะวิกฤติอย่างไร	๑) การดำเนินงานการเสริม ความเข้มแข็งโครงข่ายความ คุ้มครองทางสังคมโดยชุมชน ในปัจจุบันเป็นอย่างไร ๒) ในอนาคตอยากเห็น เครือข่ายการเสริมความ เข้มแข็งโครงข่ายความ คุ้มครองทางสังคมโดยชุมชน เป็นอย่างไร		๓ นาที ๒ นาที

๓) ระดมความคิดเห็น ตามประเด็นคำถามข้อที่ ๑ ใช้เวลา ๒๕ นาที

๔) กระบวนการประจำกลุ่มย่อยแต่ละกลุ่มแจกบัตรคำสำหรับตอบคำถามข้อที่ ๑ รายละเอียด
ดังแผนภาพที่ ๓

๕) ผู้มาเรียนรู้เขียนคำตอบในบัตรคำ ข้อที่ ๑

๖) กระบวนการเก็บบัตรคำเพื่อให้ทีมวิชาการสรุปคำตอบข้อที่ ๑

๗) ทีมวิชาการประจำกลุ่มย่อยเขียนตารางสรุป เพื่อเขียนคำตอบจากบัตรคำสำหรับหมวด
คะแนนในขั้นตอนที่ ๓ ดัง ตารางที่ ๓-๔

บัตรคำ โชน ๓ ชีททิศทางอนาคต
“การเสริมความเข้มแข็งโครงข่ายความคุ้มครองทางสังคมโดยชุมชน”

ข้อที่ ๑ ผู้นำทำอะไรในการร่วมขับเคลื่อนการเสริมความเข้มแข็งโครงข่ายความคุ้มครองทางสังคมโดยชุมชนจึงจะสำเร็จ

๑.๑ ในภาวะปกติผู้นำมีการดำเนินงานอย่างไร ในการเสริมความเข้มแข็งโครงข่ายความคุ้มครองทางสังคมโดยชุมชน เพื่อขับเคลื่อนทุนทางสังคมให้มีการจัดบริการสาธารณะและการจัดสวัสดิการสังคมโดยชุมชน ในการแก้ปัญหาและตอบสนองความต้องการของกลุ่มเสี่ยง กลุ่มเปราะบาง

.....

.....

.....

.....

.....

.....

.....

.....

๑.๒ ในภาวะวิกฤติผู้นำมีการดำเนินงานอย่างไร ในการเสริมความเข้มแข็งโครงข่ายความคุ้มครองทางสังคมโดยชุมชน เพื่อขับเคลื่อนทุนทางสังคมให้มีการจัดบริการสาธารณะและการจัดสวัสดิการสังคมโดยชุมชน ในการแก้ปัญหาและตอบสนองความต้องการของกลุ่มเสี่ยง กลุ่มเปราะบาง

.....

.....

.....

.....

.....

.....

.....

.....

แผนภาพที่ ๓ บัตรคำข้อที่ ๑ ผู้นำทำอะไรในการร่วมขับเคลื่อนการเสริมความเข้มแข็งโครงข่ายความคุ้มครองทางสังคมโดยชุมชนจึงจะสำเร็จ

ตารางที่ ๓ ตารางสำหรับการหาคำถามข้อที่ ๑.๑ ในภาวะปกติผู้นำมีการดำเนินงานอย่างไร ในการเสริมความเข้มแข็งโครงข่ายความคุ้มครองทางสังคมโดยชุมชน เพื่อขับเคลื่อนทุนทางสังคมให้มีการจัดบริการสาธารณะและการจัดสวัสดิการสังคมโดยชุมชน ในการแก้ปัญหาและตอบสนองความต้องการของกลุ่มเสี่ยง กลุ่มเปราะบาง เช่น ไรที่อยู่อาศัย ไรที่พัง มีหนี้สิน ผู้ป่วยเรื้อรัง ผู้ป่วยจิตเวช คนพิการ เด็ก ปรู๋มวัย ผู้สูงอายุ คนยากจน คนตกงาน เป็นต้น

ข้อ	รายการ	คะแนน			รวม คะแนน
		๑๐๐ ส้ม	๕๐ ชมพู	๑๐ เขียว	
๑.					
๒.					
๓.					
๔.					
๕.					

ตารางที่ ๔ ตารางสำหรับการโหวตคำถามข้อที่ ๑.๒ ในภาวะวิกฤติผู้นำมีการดำเนินงานอย่างไร ในการเสริมความเข้มแข็งโครงข่ายความคุ้มครองทางสังคมโดยชุมชน เพื่อขับเคลื่อนทุนทางสังคมให้มีการจัดบริการสาธารณะและการจัดสวัสดิการสังคมโดยชุมชน ในการแก้ปัญหาและตอบสนองความต้องการของกลุ่มเสี่ยง กลุ่มเปราะบาง เช่น ไร้อาศัย ไร้ที่พึ่ง มีหนี้สิน ผู้ป่วยเรื้อรัง ผู้ป่วยจิตเวช คนพิการ เด็ก ปฐมวัย ผู้สูงอายุ คนยากจน คนตกงาน เป็นต้น

ข้อ	รายการ	คะแนน			รวม คะแนน
		๑๐๐ สม	๕๐ ชมพู่	๑๐ เขียว	
๑.					
๒.					
๓.					
๔.					
๕.					

คำถามข้อที่ ๒ คุณลักษณะของผู้นำใน ๑๐ ประการ ข้อไหนจำเป็นที่สุด ในการเสริมความเข้มแข็งโครงข่ายความคุ้มครองทางสังคมโดยชุมชน

๑) ผู้ดำเนินรายการอธิบาย คำถามข้อที่ ๒ คุณลักษณะของผู้นำใน ๑๐ ประการ ข้อไหนจำเป็นที่สุด ในการเสริมความเข้มแข็งโครงข่ายความคุ้มครองทางสังคมโดยชุมชน

(๒.๑) ในภาวะปกติ คุณลักษณะของผู้นำใน ๑๐ ประการ ข้อไหนจำเป็นที่สุด ในการเสริมความเข้มแข็งโครงข่ายความคุ้มครองทางสังคมโดยชุมชน

(๒.๒) ในภาวะวิกฤติ คุณลักษณะของผู้นำใน ๑๐ ประการ ข้อไหนจำเป็นที่สุด ในการเสริมความเข้มแข็งโครงข่ายความคุ้มครองทางสังคมโดยชุมชน

(๑) คำนี้ถึงประโยชน์ส่วนรวมมากกว่าประโยชน์ส่วนตน

(๒) ตั้งใจเอาใจใส่รับผิดชอบหน้าที่

(๓) ซื่อสัตย์ สุจริต โปร่งใส ตรวจสอบได้

(๔) รักษาไว้ซึ่งคุณธรรม มีจริยธรรม ไม่ขัดต่อศีลธรรม ประเพณี

(๕) ประพฤติตนให้เป็นที่ยอมรับนับถือจากสังคม

(๖) เรียนรู้และพัฒนางานด้วยข้อมูลและใช้ข้อมูลในการพัฒนางาน

(๗) คิดริเริ่มสร้างสรรค์หาทางออกให้ชุมชน ท้องถิ่น และไม่หยุดนิ่ง

(๘) ร่วมสร้างผู้นำชุมชนท้องถิ่นรุ่นใหม่

(๙) สร้างและสานเครือข่ายในหลากหลายลักษณะ

(๑๐) ทำงานร่วมกับทุกฝ่าย ทุกภาคส่วน

๒) วิทยากรประจำกลุ่มย่อย (Case กระตุ้น) พุดชี้หน้าในกลุ่ม ใช้เวลาคนละ ๕ นาที ตามประเด็นคำถามในแบบฟอร์มการพุดชี้หน้าเพื่อกระตุ้น (Case กระตุ้น) ดัง ตารางที่ ๒

๓) ระดมความคิดเห็น ตามประเด็นคำถามข้อที่ ๒ ใช้เวลา ๒๕ นาที

๔) กระบวนการประจำกลุ่มย่อยแต่ละกลุ่มแจกบัตรคำสำหรับตอบคำถามข้อที่ ๒ รายละเอียดดังแผนภาพที่ ๔

๕) ผู้มาเรียนรู้เขียนคำตอบในบัตรคำ ข้อที่ ๒

๖) กระบวนการเก็บบัตรคำเพื่อให้ทีมวิชาการสรุปคำตอบข้อที่ ๒

๗) ทีมวิชาการประจำกลุ่มย่อยเขียนตารางสรุป เพื่อเขียนคำตอบจากบัตรคำสำหรับโหวตคะแนนในขั้นตอนที่ ๓ ดัง ตารางที่ ๕

ข้อที่ ๒ คุณลักษณะของผู้นำใน ๑๐ ประการ ข้อไหนจำเป็นที่สุด ในการเสริมความเข้มแข็งโครงข่ายความคุ้มครองทางสังคมโดยชุมชน

๒.๑ ในภาวะปกติ คุณลักษณะของผู้นำใน ๑๐ ประการ ข้อไหนจำเป็นที่สุด ในการเสริมความเข้มแข็งโครงข่ายความคุ้มครองทางสังคมโดยชุมชน

.....

.....

.....

.....

.....

.....

.....

.....

.....

.....

๒.๒ ในภาวะวิกฤติ คุณลักษณะของผู้นำใน ๑๐ ประการ ข้อไหนจำเป็นที่สุด ในการเสริมความเข้มแข็งโครงข่ายความคุ้มครองทางสังคมโดยชุมชน

.....

.....

.....

.....

.....

.....

.....

.....

.....

.....

แผนภาพที่ ๔ บัตรคำข้อที่ ๒ คุณลักษณะของผู้นำใน ๑๐ ประการ ข้อไหนจำเป็นที่สุด ในการเสริมความเข้มแข็งโครงข่ายความคุ้มครองทางสังคมโดยชุมชน

ตารางที่ ๕ ตารางสำหรับการหาคำถามข้อที่ ๒ คุณลักษณะของผู้นำใน ๑๐ ประการ ข้อไหนจำเป็นที่สุด ในการเสริมความเข้มแข็งโครงข่ายความคุ้มครองทางสังคมโดยชุมชน (แยกภาวะปกติและภาวะวิกฤติ)

ข้อ	รายการ	คะแนน			รวม คะแนน
		๑๐๐ สม	๕๐ ชมพู	๑๐ เขียว	
๑.					
๒.					
๓.					
๔.					
๕.					

คำถามข้อที่ ๓ เครือข่ายร่วมสร้างชุมชนท้องถิ่นน่าอยู่จะมีการสานพลัง ๔ สาน (สานพลังพื้นที่ สานพลังผู้นำ สานพลังนวัตกรรม สานพลังองค์กร) ใน “การเสริมความเข้มแข็งโครงข่ายความคุ้มครองทางสังคมโดยชุมชน” อย่างไร

๑) ผู้ดำเนินรายการอธิบาย คำถามข้อที่ ๓ เครือข่ายร่วมสร้างชุมชนท้องถิ่นน่าอยู่จะมีการสานพลัง ๔ สาน (สานพลังพื้นที่ สานพลังผู้นำ สานพลังนวัตกรรม สานพลังองค์กร) ใน “การเสริมความเข้มแข็งโครงข่ายความคุ้มครองทางสังคมโดยชุมชน” อย่างไร

(๓.๑) ในภาวะปกติ เครือข่ายร่วมสร้างชุมชนท้องถิ่นน่าอยู่จะมีการสานพลัง ๔ สาน (สานพลังพื้นที่ สานพลังผู้นำ สานพลังนวัตกรรม สานพลังองค์กร) ใน “การเสริมความเข้มแข็งเครือข่ายความคุ้มครองทางสังคมโดยชุมชน” อย่างไร

(๓.๒) ในภาวะวิกฤติ เครือข่ายร่วมสร้างชุมชนท้องถิ่นน่าอยู่จะมีการสานพลัง ๔ สาน (สานพลังพื้นที่ สานพลังผู้นำ สานพลังนวัตกรรม สานพลังองค์กร) ใน “การเสริมความเข้มแข็งเครือข่ายความคุ้มครองทางสังคมโดยชุมชน” อย่างไร

๒) วิทยากรประจำกลุ่มย่อย (Case กระตุ้น) พุดชี้หน้าในกลุ่ม ใช้เวลาคนละ ๕ นาทีตามประเด็นคำถามในแบบฟอร์มการพุดชี้หน้าเพื่อกระตุ้น (Case กระตุ้น) ดัง ตารางที่ ๒

๓) ระดมความคิดเห็น ตามประเด็นคำถามข้อที่ ๓ ใช้เวลา ๒๕ นาที

๔) กระบวนการประจำกลุ่มย่อยแต่ละกลุ่มแจกบัตรคำสำหรับตอบคำถามข้อที่ ๓ รายละเอียดดังแผนภาพที่ ๕

๕) ผู้มาเรียนรู้เขียนคำตอบในบัตรคำ ข้อที่ ๓

๖) กระบวนการเก็บบัตรคำเพื่อให้ทีมวิชาการสรุปคำตอบข้อที่ ๓

๗) ทีมวิชาการประจำกลุ่มย่อยเขียนตารางสรุป เพื่อเขียนคำตอบจากบัตรคำสำหรับหมวดคะแนนในขั้นตอนที่ ๓ ดัง ตารางที่ ๖

ข้อที่ ๓ เครือข่ายร่วมสร้างชุมชนท้องถิ่นน่าอยู่จะมีการสานพลัง ๔ สาน (สานพลังพื้นที่ สานพลังผู้นำ สานพลังนวัตกรรม สานพลังองค์กร) ใน “การเสริมความเข้มแข็งเครือข่ายความคุ้มครองทางสังคมโดยชุมชน” อย่างไร

๓.๑ ในภาวะปกติ เครือข่ายร่วมสร้างชุมชนท้องถิ่นน่าอยู่จะมีการสานพลัง ๔ สาน (สานพลังพื้นที่ สานพลังผู้นำ สานพลังนวัตกรรม สานพลังองค์กร) ใน “การเสริมความเข้มแข็งเครือข่ายความคุ้มครองทางสังคมโดยชุมชน” อย่างไร

.....
.....
.....
.....
.....
.....
.....
.....
.....
.....

๓.๑๒ ในภาวะวิกฤติ เครือข่ายร่วมสร้างชุมชนท้องถิ่นน่าอยู่จะมีการสานพลัง ๔ สาน (สานพลังพื้นที่ สานพลังผู้นำ สานพลังนวัตกรรม สานพลังองค์กร) ใน “การเสริมความเข้มแข็งเครือข่ายความคุ้มครองทางสังคมโดยชุมชน” อย่างไร

.....
.....
.....
.....
.....
.....
.....
.....

แผนภาพที่ ๕ บัตรคำข้อที่ ๓ เครือข่ายร่วมสร้างชุมชนท้องถิ่นน่าอยู่จะมีการสานพลัง ๔ สาน (สานพลังพื้นที่ สานพลังผู้นำ สานพลังนวัตกรรม สานพลังองค์กร) ใน “การเสริมความเข้มแข็งเครือข่ายความคุ้มครองทางสังคมโดยชุมชน” อย่างไร

ตารางที่ ๖ ตารางสำหรับการไหลต่อคำถามข้อที่ ๓ เครือข่ายร่วมสร้างชุมชนท้องถิ่นน่าอยู่จะมีการสานพลัง ๔ สาน (สานพลังพื้นที่ สานพลังผู้นำ สานพลังนวัตกรรม สานพลังองค์กร) ใน “การเสริมความเข้มแข็ง โครงข่ายความคุ้มครองทางสังคมโดยชุมชน” อย่างไร (แยกภาวะปกติและภาวะวิกฤติ)

ข้อ	รายการ	คะแนน			รวม คะแนน
		๑๐๐ สม	๕๐ ชมพู่	๑๐ เขียว	
๑)					
๒)					
๓)					
๔)					
๕)					
๖)					
๗)					
๘)					
๙)					
๑๐)					

คำถามข้อที่ ๔ อยากเห็นเครือข่ายร่วมสร้างชุมชนท้องถิ่นน่าอยู่มีการเสริมความเข้มแข็งโครงข่ายความคุ้มครองทางสังคมโดยชุมชนอย่างไร

๑) ผู้ดำเนินรายการอธิบาย คำถามข้อที่ ๔ อยากเห็นเครือข่ายร่วมสร้างชุมชนท้องถิ่นน่าอยู่มีการเสริมความเข้มแข็งโครงข่ายความคุ้มครองทางสังคมโดยชุมชนอย่างไร

(๔.๑) ในภาวะปกติ อยากเห็นเครือข่ายร่วมสร้างชุมชนท้องถิ่นน่าอยู่มีการเสริมความเข้มแข็งโครงข่ายความคุ้มครองทางสังคมโดยชุมชนอย่างไร

(๔.๒) ในภาวะวิกฤติ อยากเห็นเครือข่ายร่วมสร้างชุมชนท้องถิ่นน่าอยู่มีการเสริมความเข้มแข็งโครงข่ายความคุ้มครองทางสังคมโดยชุมชนอย่างไร

๒) วิทยากรประจำกลุ่มย่อย (Case กระตุ้น) พุดชี้หน้าในกลุ่ม ใช้เวลาคนละ ๕ นาทีตามประเด็นคำถามในแบบฟอร์มการพุดชี้หน้าเพื่อกระตุ้น (Case กระตุ้น) ดัง ตารางที่ ๒

๓) ระดมความคิดเห็น ตามประเด็นคำถามข้อที่ ๓ ใช้เวลา ๒๕ นาที

๔) กระบวนกรประจำกลุ่มย่อยแต่ละกลุ่มแจกบัตรคำสำหรับตอบคำถามข้อที่ ๓ รายละเอียดดังแผนภาพที่ ๖

๕) ผู้มาเรียนรู้เขียนคำตอบในบัตรคำ ข้อที่ ๓

๖) กระบวนกรเก็บบัตรคำเพื่อให้นักวิชาการสรุปคำตอบข้อที่ ๓

๗) นักวิชาการประจำกลุ่มย่อยเขียนตารางสรุป เพื่อเขียนคำตอบจากบัตรคำสำหรับไหลตคะแนนในขั้นตอนที่ ๓ ดัง ตารางที่ ๗

สีส้ม มีค่าเท่ากับ ๑๐๐ คะแนน

สีชมพู มีค่าเท่ากับ ๕๐ คะแนน

สีเขียว มีค่าเท่ากับ ๑๐ คะแนน

ขั้นตอนที่ ๔

สรุปรวมผลคะแนนแต่ละข้อคำถามทั้ง ๑๐ กลุ่มเพื่อเป็นภาพรวมของโซนที่ ๑ การควบคุมโรคติดต่อ โดยนำผลการโหวต ๓ อันดับแรกของคำถามแต่ละข้อ ในแต่ละกลุ่มย่อยมาวิเคราะห์ความเหมือนความต่าง ในข้อที่เหมือนกันให้นำคะแนนมารวมกัน และข้อที่ต่างกันให้นำมาเขียนต่อเป็นลำดับถัดไปและจัดลำดับคะแนน ๓ อันดับแรกเป็นภาพรวมของห้อง เพื่อนำไปทำสไลด์เตรียมประมวล ๑๐ เรื่องสำคัญของผู้นำชุมชนท้องถิ่น ในวันพฤหัสบดี ที่ ๒๔ ตุลาคม ๒๕๖๓ เวลา ๐๙.๐๐-๐๙.๓๐ น. ดังตารางที่ ๘ - ๑๑

ตารางที่ ๘ ตารางสรุปภาพรวมผลการโหวต ๓ อันดับของคำถามข้อที่ ๑ ผู้นำทำอย่างไรในการร่วมขับเคลื่อนการเสริมความเข้มแข็งโครงข่ายความคุ้มครองทางสังคมโดยชุมชนจึงจะสำเร็จ (แยกภาวะปกติและภาวะวิกฤติ)

ข้อ	รายการ	คะแนน										รวมคะแนน	อันดับ
		กลุ่ม ๑	กลุ่ม ๒	กลุ่ม ๓	กลุ่ม ๔	กลุ่ม ๕	กลุ่ม ๖	กลุ่ม ๗	กลุ่ม ๘	กลุ่ม ๙	กลุ่ม ๑๐		
๑.													
๒.													
๓.													
๔.													
๕.													
๖.													
๗.													
๘.													
๙.													

ตารางที่ ๙ ตารางสรุปภาพรวมผลการโหวต ๓ อันดับของคำถามข้อที่ ๒ คุณลักษณะของผู้นำใน ๑๐ ประการ ข้อไหนจำเป็นที่สุด ในการเสริมความเข้มแข็งโครงข่ายความคุ้มครองทางสังคมโดยชุมชน (แยกภาวะปกติและภาวะวิกฤติ)

ข้อ	รายการ	คะแนน										รวมคะแนน	อันดับ
		กลุ่ม ๑	กลุ่ม ๒	กลุ่ม ๓	กลุ่ม ๔	กลุ่ม ๕	กลุ่ม ๖	กลุ่ม ๗	กลุ่ม ๘	กลุ่ม ๙	กลุ่ม ๑๐		
๑.	คำนึงถึงประโยชน์ส่วนรวมมากกว่าประโยชน์ส่วนตน												
๒.	ตั้งใจเอาใจใส่รับผิดชอบหน้าที่												
๓.	ซื่อสัตย์ สุจริต โปร่งใส ตรวจสอบได้												

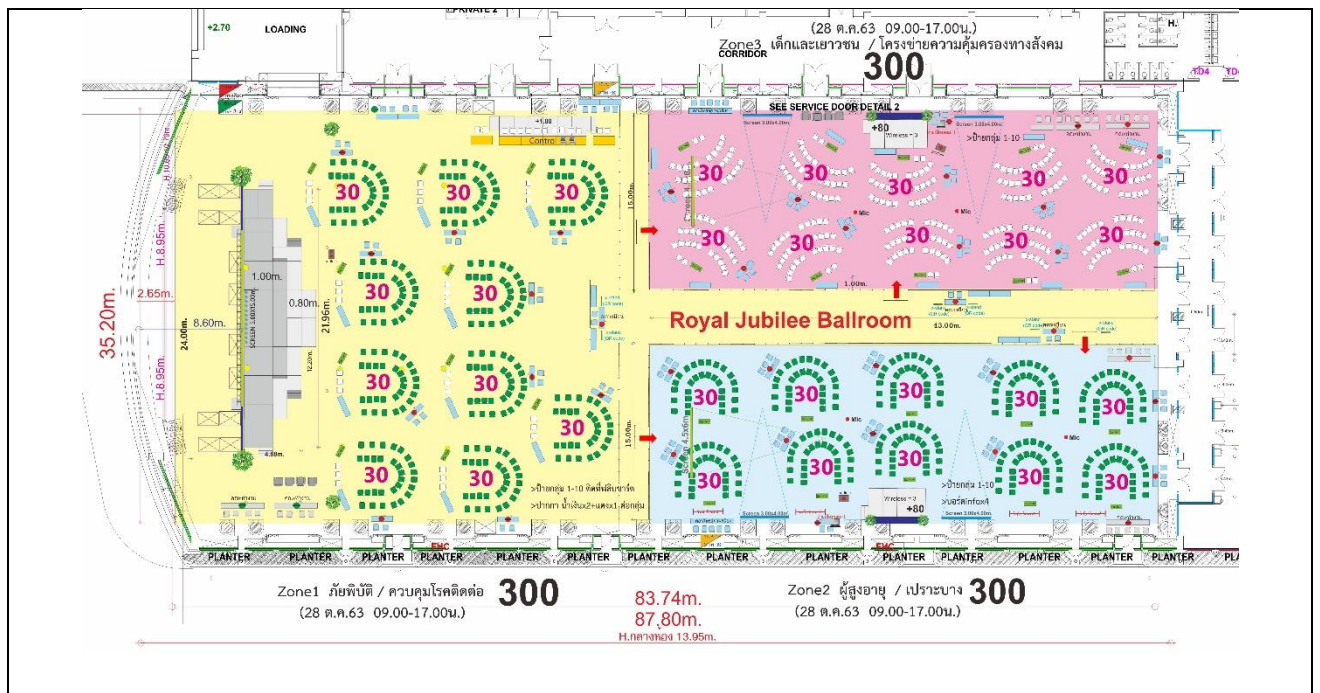
ข้อ	รายการ	คะแนน										รวม คะแนน	อันดับ	
		กลุ่ม ๑	กลุ่ม ๒	กลุ่ม ๓	กลุ่ม ๔	กลุ่ม ๕	กลุ่ม ๖	กลุ่ม ๗	กลุ่ม ๘	กลุ่ม ๙	กลุ่ม ๑๐			
๔.	รักษาไว้ซึ่งคุณธรรม มีจริยธรรม ไม่ขัดต่อศีลธรรม ประเพณี													
๕.	ประพฤติตนให้เป็นที่ยอมรับนับถือจากสังคม													
๖.	เรียนรู้และพัฒนางานด้วยข้อมูลและใช้ข้อมูลในการพัฒนางาน													
๗.	คิดริเริ่มสร้างสรรค์หาทางออกให้ ชุมชนท้องถิ่น และไม่หยุดนิ่ง													
๘.	ร่วมสร้างผู้นำชุมชนท้องถิ่นรุ่นใหม่													
๙.	สร้างและสานเครือข่ายในหลากหลายลักษณะ													
๑๐.	ทำงานร่วมกับทุกฝ่ายทุกภาคส่วน													

ตารางที่ ๑๐ ตารางสรุปภาพรวมผลการโหวต ๓ อันดับของคำถามข้อที่ ๓ เครือข่ายร่วมสร้างชุมชนท้องถิ่นน่าอยู่จะมีการสานพลัง ๔ สาน (สานพลังพื้นที่ สานพลังผู้นำ สานพลังนวัตกรรม สานพลังองค์กร) ใน “การเสริมความเข้มแข็งเครือข่ายความคุ้มครองทางสังคมโดยชุมชน” อย่างไร (แยกภาวะปกติและภาวะวิกฤติ)

ข้อ	รายการ	คะแนน										รวม คะแนน	อันดับ	
		กลุ่ม ๑	กลุ่ม ๒	กลุ่ม ๓	กลุ่ม ๔	กลุ่ม ๕	กลุ่ม ๖	กลุ่ม ๗	กลุ่ม ๘	กลุ่ม ๙	กลุ่ม ๑๐			
๑.														
๒.														
๓.														
๔.														
๕.														
๖.														
๗.														

ตารางที่ ๑๑ ตารางสรุปภาพรวมผลการโหวต ๓ อันดับของคำถามข้อที่ ๔ อยากรู้เห็นเครือข่ายร่วมสร้างชุมชนท้องถิ่นน่าอยู่มีการเสริมความเข้มแข็งโครงข่ายความคุ้มครองทางสังคมโดยชุมชนอย่างไร (แยกภาวะปกติและภาวะวิกฤติ)

ข้อ	รายการ	คะแนน										รวมคะแนน	อันดับ	
		กลุ่ม ๑	กลุ่ม ๒	กลุ่ม ๓	กลุ่ม ๔	กลุ่ม ๕	กลุ่ม ๖	กลุ่ม ๗	กลุ่ม ๘	กลุ่ม ๙	กลุ่ม ๑๐			
๑)														
๒)														
๓)														
๔)														
๕)														
๖)														
๗)														
๘)														
๙)														
๑๐)														



แผนภาพที่ ๗ แผนผังห้อง โซน ๓ “การเสริมความเข้มแข็งโครงข่ายความคุ้มครองทางสังคมโดยชุมชน”

๓.๒. การมอบหมายหน้าที่ในการจัดการห้องย่อย

(๑) การมอบหมายบทบาทหน้าที่ในการจัดการกลาง

ลำดับ	ชื่อ-สกุล	ตำแหน่ง	หน่วยงาน	โทรศัพท์	บทบาทหน้าที่
๑.	ผศ.ดร.จรีรัตน์ สุวรรณ	อาจารย์	มหาวิทยาลัยราชภัฏลำปาง อำเภอเมือง จังหวัดลำปาง	๐๘-๕๘๕๖-๕๔๘๐	ประสานงานกลาง
๒.	นางสาวพิมพ์มาดา เสนะ	นักวิชาการ โครงการ	มหาวิทยาลัยราชภัฏลำปาง อำเภอเมือง จังหวัดลำปาง	๐๘-๖๔๓๙-๔๔๔๘	กระบวนการห้องย่อย สรุปประเด็นและ เตรียมข้อมูลในการ ประมวลผลและสรุป ภาพรวม
๓.	นางสาวนุชรี แอหลุย	ผู้ช่วยนัก ส่งเสริม สุขภาพ สิ่งแวดล้อม	เทศบาลตำบล ปริก อำเภอสะเดา จังหวัดสงขลา	๐๘-๐๒๙๘-๘๔๘๑	ช่วยเหลือประสานงาน กลาง
๔.	นางสาวประกายแก้ว ศิริพูล	นักวิชาการ	ศูนย์วิจัยและ พัฒนาระบบ สุขภาพชุมชน (ศวช.) คณะ พยาบาลศาสตร์	๐๙-๔๕๗๖-๗๗๑๓	กระบวนการห้องย่อย สรุปประเด็นและ เตรียมข้อมูลในการ ประมวลผลและสรุป ภาพรวม
๕.	นายภานุพงศ์ อังสืบเชื้อ	นักวิชาการ	ศวภ.ใต้ถ้ำ อำเภอหาดใหญ่ จังหวัดสงขลา	๐๘-๕๗๘๔-๓๖๕๕	กระบวนการห้องย่อย สรุปประเด็นและ เตรียมข้อมูลในการ ประมวลผลและสรุป ภาพรวม

(๒) วิทยากร /ผู้ดำเนินรายการ/ พิธีกร/ กระบวนการห้องย่อย

ลำดับ	ชื่อ-สกุล	ตำแหน่ง	หน่วยงาน	โทรศัพท์	บทบาทหน้าที่
๑.	อาจารย์ ดร.กิตติภูมิ ภิญโญ	อาจารย์	ศูนย์วิจัยและพัฒนาระบบสุขภาพชุมชน (ศวช.) คณะพยาบาลศาสตร์ มหาวิทยาลัยขอนแก่น	๐๘-๑๗๑๗-๙๙๙๓	๑) ชี้แจงกระบวนการ โซน ๓ ชีทศึกษาอนาคต “การเสริมความ เข้มแข็งโครงข่ายความ คุ้มครองทางสังคมโดย ชุมชน” ๒) ผู้ดำเนินรายการ กิจกรรม ร่วมคิด หา ข้อสรุป กำหนดทิศทาง “การเสริมความ เข้มแข็งโครงข่ายความ คุ้มครองทางสังคมโดย ชุมชน”
๒.	อาจารย์ ดร.นิตชาล บุบผา	อาจารย์	ศูนย์วิจัยและพัฒนาระบบสุขภาพชุมชน (ศวช.) คณะพยาบาลศาสตร์	๐๖-๑๖๘๙-๕๔๔๕	รายงานสถานการณ์... การขับเคลื่อนเครือข่าย ร่วมสร้างชุมชนท้องถิ่น น่าอยู่ ประเด็น การ

ลำดับ	ชื่อ-สกุล	ตำแหน่ง	หน่วยงาน	โทรศัพท์	บทบาทหน้าที่
			มหาวิทยาลัยขอนแก่น		เสริมความเข้มแข็ง โครงข่ายความคุ้มครอง ทางสังคม
๓.	นางชัญญาภัก สุวรรณดี	หัวหน้าสำนัก ปลัดเทศบาล	เทศบาลตำบลผึ่งแดด อำเภอเมือง จังหวัดมุกดาหาร	๐๘-๕๕๖๓-๔๘๔๒	๑) พิธีกร ๒) จัดทำสคริปต์พิธีกร
๔	นางสาวชญาภิภา อุณอินตะ	เจ้าหน้าที่ ประสานงาน	เทศบาลตำบลแม่ข่า อำเภอฝาง จังหวัดเชียงใหม่	๐๖-๕๕๒๖-๔๒๕๖	ลงทะเบียน
๕.	นางสาวศิริพร แย้มสาหร่าย	นักวิเคราะห์ ขายและแผน	เทศบาลตำบลแม่ข่า อำเภอฝาง จังหวัดเชียงใหม่	๐๙-๐๓๒๐-๕๑๕๗	ลงทะเบียน
๖.	นายทองศักดิ์ ขันแข็ง	พนักงานจ้าง ทั่วไป	องค์การบริหารส่วน ตำบลตำหนักธรรม อำเภอหนองม่วงไข่ จังหวัดแพร่	๐๘-๐๐๗๔-๒๘๐๐	ทีมสร้างสุข
๗.	นางสาวประกายแก้ว ศิริพูล	นักวิชาการ	ศูนย์วิจัยและพัฒนา ระบบสุขภาพชุมชน (ศวช.) คณะพยาบาล ศาสตร์	๐๙-๔๕๗๖- ๗๗๑๓	จัดเตรียม Slide นำเสนอ Leader Talk
๘.	นายภานุพงศ์ อึ้งสืบ เชื้อ	นักวิชาการ	ศวภ.ใต้ถ้ำ อำเภอหาดใหญ่ จังหวัดสงขลา	๐๘-๕๗๘๔-๓๖๕๕	ดูแลวิทยากร/ควบคุม เวที Control/ Slide
๙.	นางสาวชาริษา สุนทรวาท	นักวิชาการ	องค์การบริหารส่วน ตำบลบาโงย อำเภอ รามัน จังหวัดยะลา	๐๙-๑๔๒๙-๔๒๓๑	บันทึกละเอียด Leader Talk
๑๐.	นางสาวสิริลักษณ์ สุขทอง	นักวิชาการ	องค์การบริหารส่วน ตำบลขอนหาด อำเภอชะอวด จังหวัด นครศรีธรรมราช	๐๘-๗๘๘๑-๙๐๑๕	บันทึกละเอียด Leader Talk

(๓) การมอบหมายบทบาทหน้าที่ในการจัดการกลุ่มย่อยที่ ๑

ลำดับ	ชื่อ-สกุล	ตำแหน่ง	หน่วยงาน	โทรศัพท์	บทบาทหน้าที่
๑.	นางปัทมา สุดดวงแก้ว	รองประธานสภา อบต.ดอนแก้ว	องค์การบริหารส่วน ตำบลดอนแก้ว อำเภอแมริม จังหวัดเชียงใหม่	๐๘-๕๕๒๑-๑๐๖๙	๑) วิทยากร case กระตุ้น
๒.	นางสาวจุฑามณี หามะ	นายกองค์การ บริหารส่วนตำบล แว้ง	องค์การบริหารส่วน ตำบลแว้ง อำเภอแว้ง จังหวัดนราธิวาส	๐๙-๓๕๗๙-๔๕๘๘	๒) วิทยากร case กระตุ้น
๓.	นางสาวนุริยะ สิการาสေး	นักวิชาการ	องค์การบริหารส่วน ตำบลบาโงย อำเภอรามัน จังหวัดยะลา	๐๙-๓๑๘๓-๕๑๘๖	๓) ผู้นำชวนคุยกระตุ้น ตามขอคำถาม

ลำดับ	ชื่อ-สกุล	ตำแหน่ง	หน่วยงาน	โทรศัพท์	บทบาทหน้าที่
๔.	ผศ. วาทีต ธรรมเชื้อ	อาจารย์	ม.ราชภัฏลำปาง อำเภอเมือง จังหวัดลำปาง	๐๙-๕๘๙๒-๙๓๖๖	๔) แจก-เก็บบัตรคำ เขียนพริบซาร์ท
๕.	รศ. วิไลลักษณ์ พรหม เสน	อาจารย์	ม.ราชภัฏลำปาง อำเภอเมือง จังหวัด ลำปาง	๐๘-๗๑๗๘-๐๙๕๕	๕) วิเคราะห์ สรุปผล บันทึกข้อมูลบัตรคำ
๖.	นางสาวประกายแก้ว ศิริพูล	นักวิชาการ	ศูนย์วิจัยและพัฒนา ระบบสุขภาพชุมชน (ศวช.) คณะพยาบาล ศาสตร์	๐๙-๕๕๗๖-๗๗๑๓	๖) รวบรวมไฟล์ข้อมูล บันทึกสรุปประกอบการ ประมวลสรุป

(๔) การมอบหมายบทบาทหน้าที่ในการจัดการกลุ่มย่อยที่ ๒

ลำดับ	ชื่อ-สกุล	ตำแหน่ง	หน่วยงาน	โทรศัพท์	บทบาทหน้าที่
๑.	นางพรทิพย์ จันทร์ตระกูล	รักษาการ ผอ.กอง การแพทย์ (พยาบาลวิชาชีพ)	เทศบาลนครเชียงราย อำเภอเมือง จังหวัด เชียงราย	๐๘-๘๓๕๔-๖๖๙๔	๑) วิทยากร case กระตุ้น
๒.	นางสาววัชรีย์ จูดวง	นักวิชาการ	องค์การบริหารส่วน ตำบลจันทิมา อำเภอ ลานกระบือ จังหวัด กำแพงเพชร	๐๘-๕๓๗๙-๔๐๖๗	๒) ผู้นำชวนคุยกระตุ้น ตามข้อคำถาม
๓.	นายอัจฉริวิชญ์ บุญสูง	นักวิชาการ	เทศบาลตำบลเสริม งาม อำเภอเสริมงาม จังหวัดลำปาง	๐๘-๘๖๘๑-๕๐๗๑	๓) แจก-เก็บบัตรคำ เขียนพริบซาร์ท
๔.	ผศ. กาญจนา คุมา	อาจารย์	ม.ราชภัฏลำปาง อำเภอเมือง จังหวัดลำปาง	๐๘-๑ ๘๘๒-๘๔๔๘	๔) วิเคราะห์ สรุปผล บันทึกข้อมูลบัตรคำ
๕.	นางสาวประกายแก้ว ศิริพูล	นักวิชาการ	ศูนย์วิจัยและพัฒนา ระบบสุขภาพชุมชน (ศวช.) คณะพยาบาล ศาสตร์ มหาวิทยาลัยขอนแก่น	๐๙-๕๕๗๖-๗๗๑๓	๕) รวบรวมไฟล์ข้อมูล บันทึกสรุปประกอบการ ประมวลสรุป

(๕) การมอบหมายบทบาทหน้าที่ในการจัดการกลุ่มย่อยที่ ๓

ลำดับ	ชื่อ-สกุล	ตำแหน่ง	หน่วยงาน	โทรศัพท์	บทบาทหน้าที่
๑.	นายฤทธิเดช ยะแสง	กำนันตำบล เจดีย์ชัย	องค์การบริหารส่วน ตำบลเจดีย์ชัย อำเภอปัว จังหวัดน่าน	๐๘-๖๐๗๔-๖๓๕๐	๑) วิทยากร case กระตุ้น
๒.	นายเจษฎา ผ่องใสย์	นักวิชาการ	องค์การบริหารส่วน ตำบลรองเคาะ อำเภอวังเหนือ จังหวัดลำปาง	๐๙-๓๒๗๓-๑๕๒๓	๒) ผู้นำชวนคุยกระตุ้น ตามข้อคำถาม
๓.	นายปรเมษฐ์ บุญมา	นักวิชาการ	องค์การบริหารส่วน ตำบลบ้านหวด อำเภอองาว จังหวัด ลำปาง	๐๘๐-๘๕๙๑๕๙๒	๓) แจก-เก็บบัตรคำ เขียนพริบซาร์ท

ลำดับ	ชื่อ-สกุล	ตำแหน่ง	หน่วยงาน	โทรศัพท์	บทบาทหน้าที่
๔.	ผศ.ดร.รัชฎาภรณ์ ทองแป้น	อาจารย์	ม.ราชภัฏลำปาง อำเภอเมือง จังหวัดลำปาง	๐๖-๔๒๔๕-๓๕๑๙	๔) วิเคราะห์ สรุปผล บันทึกข้อมูลบัตรคำ
๕.	นางสาวประกายแก้ว ศิริพูล	นักวิชาการ	ศูนย์วิจัยและพัฒนา ระบบสุขภาพชุมชน (ศวช.) คณะพยาบาล ศาสตร์ มหาวิทยาลัยขอนแก่น	๐๙-๔๕๗๖-๗๗๑๓	๕) รวบรวมไฟล์ข้อมูล บันทึกสรุปประกอบการ ประมวลสรุป

(๖) การมอบหมายบทบาทหน้าที่ในการจัดการกลุ่มย่อยที่ ๔

ลำดับ	ชื่อ-สกุล	ตำแหน่ง	หน่วยงาน	โทรศัพท์	บทบาทหน้าที่
๑.	นายอินทร นันท สมบูรณ์	รองนายก เทศมนตรีตำบล แม่สะเรียง	เทศบาลตำบลแม่สะ เรียง อำเภอแม่สะเรียง จังหวัดแม่ฮ่องสอน	๐๘-๕๗๑๐-๑๑๑๘	๑) วิทยากร case กระตุ้น
๒.	วาทีรน้อยตรีหญิง รัฐกานต์ ศุภา	ครู	เทศบาลตำบลทุ่งหัว ช้าง อำเภอทุ่งหัวช้าง จังหวัดลำพูน	๐๘-๓๒๐๐-๓๔๙๙	๒) ผู้นำชวนคุยกระตุ้น ตามขอคำถาม
๓.	นางสาวพรภาดา เรืองวงษ์	นักวิชาการ	องค์การบริหารส่วน ตำบลจันทิมา อำเภอลานกระบือ จังหวัดกำแพงเพชร		๓) แจก-เก็บบัตรคำ เขียนปริบซาร์ท
๔.	อาจารย์ณัฐชยา บันทกา	อาจารย์	ม.ราชภัฏลำปาง อำเภอเมือง จังหวัดลำปาง	๐๘-๑๒๘๘-๖๒๓๒	๔) วิเคราะห์ สรุปผล บันทึกข้อมูลบัตรคำ
๕.	นางสาวประกายแก้ว ศิริพูล	นักวิชาการ	ศูนย์วิจัยและพัฒนา ระบบสุขภาพชุมชน (ศวช.) คณะพยาบาล ศาสตร์ มหาวิทยาลัยขอนแก่น	๐๙-๔๕๗๖-๗๗๑๓	๕) รวบรวมไฟล์ข้อมูล บันทึกสรุปประกอบ การประมวลสรุป

(๗) การมอบหมายบทบาทหน้าที่ในการจัดการกลุ่มย่อยที่ ๕

ลำดับ	ชื่อ-สกุล	ตำแหน่ง	หน่วยงาน	โทรศัพท์	บทบาทหน้าที่
๑.	นายบัญชา ศรีชาหลวง	นายกองค์การ บริหารส่วนตำบล พิมาน	องค์การบริหารส่วน ตำบลพิมาน อำเภอนาแก จังหวัดนครพนม	๐๙-๕๕๕๙-๔๘๕๑	๑) วิทยากร case กระตุ้น
๒.	นางสาวดุชนีย์ หน่ออ่อน	นักวิชาการ	องค์การบริหารส่วน ตำบลหัวเสือ อำเภอแม่ทะ จังหวัดลำปาง	๐๘-๙๖๔๑-๐๒๓๗	๒) ผู้นำชวนคุยกระตุ้น ตามขอคำถาม
๓.	นายวิภาช ดรศรีเนตร	นักวิชาการ	องค์การบริหารส่วน ตำบลบึงกระจับ อำเภอบึงสามพราน จังหวัดกำแพงเพชร		๓) แจก-เก็บบัตรคำ เขียนปริบซาร์ท

ลำดับ	ชื่อ-สกุล	ตำแหน่ง	หน่วยงาน	โทรศัพท์	บทบาทหน้าที่
๔.	นางสาวดวงหทัย จันทร์ปาน	นักวิชาการ	องค์การบริหารส่วน ตำบลหัวเสือ อำเภอแม่ทะ จังหวัดลำปาง	๐๘-๔๔๓๑-๐๒๓๖	๔) วิเคราะห์ สรุปผล บันทึกข้อมูลบัตรคำ
๕.	นางสาวสิริลักษณ์ สุขทอง	นักวิชาการ	องค์การบริหารส่วน ตำบลหนอง อำเภอชะอวด จ.นครศรีธรรมราช	๐๘-๗๘๘๑-๔๐๑๕	๕) วิเคราะห์ สรุปผล บันทึกข้อมูลบัตรคำ
๖.	นางสาวประกายแก้ว ศิริพูล	นักวิชาการ	ศูนย์วิจัยและพัฒนา ระบบสุขภาพชุมชน (ศวช.) คณะพยาบาล ศาสตร์ มหาวิทยาลัยขอนแก่น	๐๔-๔๕๗๖-๗๗๑๓	๖) รวบรวมไฟล์ข้อมูล บันทึกสรุป ประกอบการประมวล สรุป

(๘) การมอบหมายบทบาทหน้าที่ในการจัดการกลุ่มย่อยที่ ๖

ลำดับ	ชื่อ-สกุล	ตำแหน่ง	หน่วยงาน	โทรศัพท์	บทบาทหน้าที่
๑.	นางสุนิทย รุจเทวิน	นายกเทศมนตรี ตำบลกลางหมื่น	เทศบาลตำบลกลาง หมื่น อำเภอเมือง จังหวัดกาฬสินธุ์	๐๖-๒๑๔๘-๘๕๔๕	๑) วิทยากร case กระตุ้น
๒.	นางสาวปรียาภรณ์ ชูเกษร	นักวิชาการ	เทศบาลตำบลเสริม งาม อำเภอเสริมงาม จังหวัดลำปาง	๐๔-๐๓๒๙-๘๗๐๔	๒) ผู้นำชวนคุยกระตุ้น ตามขอคำถาม
๓.	นายสรวิชัย อยู่เกษ	นักวิชาการ	องค์การบริหารส่วน ตำบลประดู่ยืน อำเภอลานสัก จังหวัดอุทัยธานี	๐๔-๕๑๖๔-๗๔๑๓	๓) แจก-เก็บบัตรคำ เขียนพริบซาร์ท
๔.	นายปัญญา ศรีวิจิ	นักวิชาการ	เทศบาลตำบลทุ่งหัว ช้าง อำเภอทุ่งหัวช้าง จังหวัดลำพูน		๔) วิเคราะห์ สรุปผล บันทึกข้อมูลบัตรคำ
๕.	นายภาณุพงศ์ อึ้งสืบเชื้อ	นักวิชาการ	ศวภ.ไต้กลาง อำเภอหาดใหญ่ จังหวัดสงขลา	๐๘-๕๗๘๔-๓๖๕๕	๕) รวบรวมไฟล์ข้อมูล บันทึกสรุปประกอบ การประมวลสรุป

(๙) การมอบหมายบทบาทหน้าที่ในการจัดการกลุ่มย่อยที่ ๗

ลำดับ	ชื่อ-สกุล	ตำแหน่ง	หน่วยงาน	โทรศัพท์	บทบาทหน้าที่
๑.	นายพงษ์พร มานัส	นายกองค์การ บริหารส่วนตำบล บัวตูม	องค์การบริหารส่วน ตำบลบัวตูม อำเภอไชยพิสัย จังหวัดบึงกาฬ		๑) วิทยากร case กระตุ้น
๒.	นายทองขิด คิตดี	นักวิชาการศึกษา	เทศบาลตำบลงิม อำเภอปง จังหวัดพะเยา		๒) ผู้นำชวนคุยกระตุ้น ตามขอคำถาม
๓.	นายรัตพงศ์ ปาเตี้ย	นักวิชาการ	เทศบาลตำบลพุดเตย อำเภอวิเชียรบุรี จังหวัดเพชรบูรณ์		๓) แจก-เก็บบัตรคำ เขียนพริบซาร์ท

ลำดับ	ชื่อ-สกุล	ตำแหน่ง	หน่วยงาน	โทรศัพท์	บทบาทหน้าที่
๔.	นางสาวพิชชาพร โพธิ์ปลั่ง	นักวิชาการ	เทศบาลตำบลช่อง ลม อำเภอลานกระบือ จังหวัดกำแพงเพชร		๔) วิเคราะห์ สรุปผล บันทึกข้อมูลบัตรคำ
๕.	นายภาณุพงศ์ อึ้งสืบเชื้อ	นักวิชาการ	ศวก.ไต้กลาง อำเภอหาดใหญ่ จังหวัดสงขลา	๐๘-๕๗๘๔-๓๖๕๕	๕) รวบรวมไฟล์ข้อมูล บันทึกสรุปประกอบ การประมวลสรุป

(๑๐) การมอบหมายบทบาทหน้าที่ในการจัดการกลุ่มย่อยที่ ๘

ลำดับ	ชื่อ-สกุล	ตำแหน่ง	หน่วยงาน	โทรศัพท์	บทบาทหน้าที่
๑.	นายทรงศักดิ์ โชตินิติ วัฒน์	นายกเทศมนตรี ตำบลพระแท่น	เทศบาลตำบลพระ แท่น อำเภอท่ามะกา จังหวัดกาญจนบุรี		๑) วิทยากร case กระตุ้น
๒.	อาจารย์สุทธิมัน ปิยะโกศล	อาจารย์	ม.ราชภัฏลำปาง อำเภอเมือง จังหวัดลำปาง	๐๘-๕๐๘๗-๘๘๐๑	๒) ผู้นำชวนคุยกระตุ้น ตามข้อคำถาม
๓.	นางสาวสุทธิดา นาสา	นักวิชาการ	เทศบาลตำบลทุ่งหัว ช้าง อำเภอทุ่งหัวช้าง จังหวัดลำพูน		๓) แจก-เก็บบัตรคำ เขียนพริบซาร์ท
๔.	นางสาวพวงนรินทร์ คำปุก	นักวิชาการ	องค์การบริหารส่วน ตำบลบ้านหวด อำเภอเวียง จังหวัด ลำปาง	๐๘-๗๕๔๕-๕๒๑๒	๔) วิเคราะห์ สรุปผล บันทึกข้อมูล
๕.	นายภาณุพงศ์ อึ้งสืบเชื้อ	นักวิชาการ	ศวก.ไต้กลาง อำเภอหาดใหญ่ จังหวัดสงขลา	๐๘-๕๗๘๔-๓๖๕๕	๕) รวบรวมไฟล์ข้อมูล บันทึกสรุปประกอบ การประมวลสรุป

(๑๑) การมอบหมายบทบาทหน้าที่ในการจัดการกลุ่มย่อยที่ ๙

ลำดับ	ชื่อ-สกุล	ตำแหน่ง	หน่วยงาน	โทรศัพท์	บทบาทหน้าที่
๑.	นายฝ้าย แขกพงศ์	ผู้ใหญ่บ้านหมู่ ๖	ตำบลเกาะขันธ อำเภอชะอวด จ.นครศรีธรรมราช		๑) วิทยากร case กระตุ้น
๒.	นายบาฮารุดิน ลอแม	โต๊ะอิหม่ามมัสยิด บ้านกรือซอ	องค์การบริหารส่วน ตำบลเวียง อำเภอเวียง จังหวัดนราธิวาส	๐๘-๕๗๔๘-๕๕๐๗	๒) วิทยากร case กระตุ้น
๓.	นางสาวหทัย กาญจน์ กำมิ่ง	นักวิชาการ	องค์การบริหารส่วน ตำบลร่องเคาะ อำเภอวังเหนือ จังหวัดลำปาง		๓) ผู้นำชวนคุยกระตุ้น ตามข้อคำถาม
๔.	นางสาวเสาวลักษณ์ ต่อศักดิ์	นักวิชาการ	เทศบาลตำบลช่อง ลม อำเภอลาน กระบือ จังหวัด กำแพงเพชร		๔) แจก-เก็บบัตรคำ เขียนพริบซาร์ท
๕.	นางสาวซาริยะห์ มุซอ	นักวิชาการ	องค์การบริหารส่วน ตำบลบาโงย	๐๘-๙๒๑๘-๓๑๓๘	๕) วิเคราะห์ สรุปผล บันทึกข้อมูลบัตรคำ

ลำดับ	ชื่อ-สกุล	ตำแหน่ง	หน่วยงาน	โทรศัพท์	บทบาทหน้าที่
			อำเภอราษีไศล จังหวัดยโสธร		
๖.	นายภานุพงศ์ อึ้งสืบเชื้อ	นักวิชาการ	ควม.ไต้กลาง อำเภอหาดใหญ่ จังหวัดสงขลา	๐๘-๕๗๘๔-๓๖๕๕	๖) รวบรวมไฟล์ข้อมูล บันทึกสรุปประกอบ การประมวลสรุป

(๑๒) การมอบหมายบทบาทหน้าที่ในการจัดการกลุ่มย่อยที่ ๑๐

ลำดับ	ชื่อ-สกุล	ตำแหน่ง	หน่วยงาน	โทรศัพท์	บทบาทหน้าที่
๑.	นางอมรรัตน์ เพชรเกลี้ยง	นักวิชาการ สาธารณสุข รพ.สต.บ้านไม้ เสียบ	รพ.สต.บ้านไม้เสียบ ตำบลเกาะขันธุ์ อำเภอ ชะอวด จ.นครศรีธรรมราช	๐๙-๓๗๘๗-๔๓๘๒	๑) วิทยากร case กระตุ้น
๒.	นางสาวพรศิริ ศิริวัล	นักวิชาการ	องค์การบริหารส่วน ตำบลบ้านหวด อำเภอฉวาง จังหวัดลำปาง	๐๘-๗๓๐๓-๕๑๓๒	๒) ผู้นำชุมชนกระตุ้น ตามขอคำถาม
๓.	นางสาวศราวดี พุดขาว	นักวิชาการ	องค์การบริหารส่วน ตำบลหนองหาด อำเภอชะอวด จ.นครศรีธรรมราช		๓) แจก-เก็บบัตรคำ เขียนพริบชำระ
๔.	นางสาวซาริษา สุนทรวาท	นักวิชาการ	องค์การบริหารส่วน ตำบลบาโงย อำเภอราษีไศล จังหวัดยโสธร	๐๙-๑๔๒๙-๔๒๓๑	๔) วิเคราะห์ สรุปผล บันทึกข้อมูลบัตรคำ
๕.	นางสาวธัญลักษณ์ คง แก้ว	นักวิชาการ	องค์การบริหารส่วน ตำบลหนองหาด อำเภอชะอวด จ.นครศรีธรรมราช	๐๙-๓๗๓๖-๗๐๘๗	๕) วิเคราะห์ สรุปผล บันทึกข้อมูลบัตรคำ
๖.	นายภานุพงศ์ อึ้งสืบเชื้อ	นักวิชาการ	ควม.ไต้กลาง อำเภอหาดใหญ่ จังหวัดสงขลา	๐๘-๕๗๘๔-๓๖๕๕	๖) รวบรวมไฟล์ข้อมูล บันทึกสรุปประกอบ การประมวลสรุป