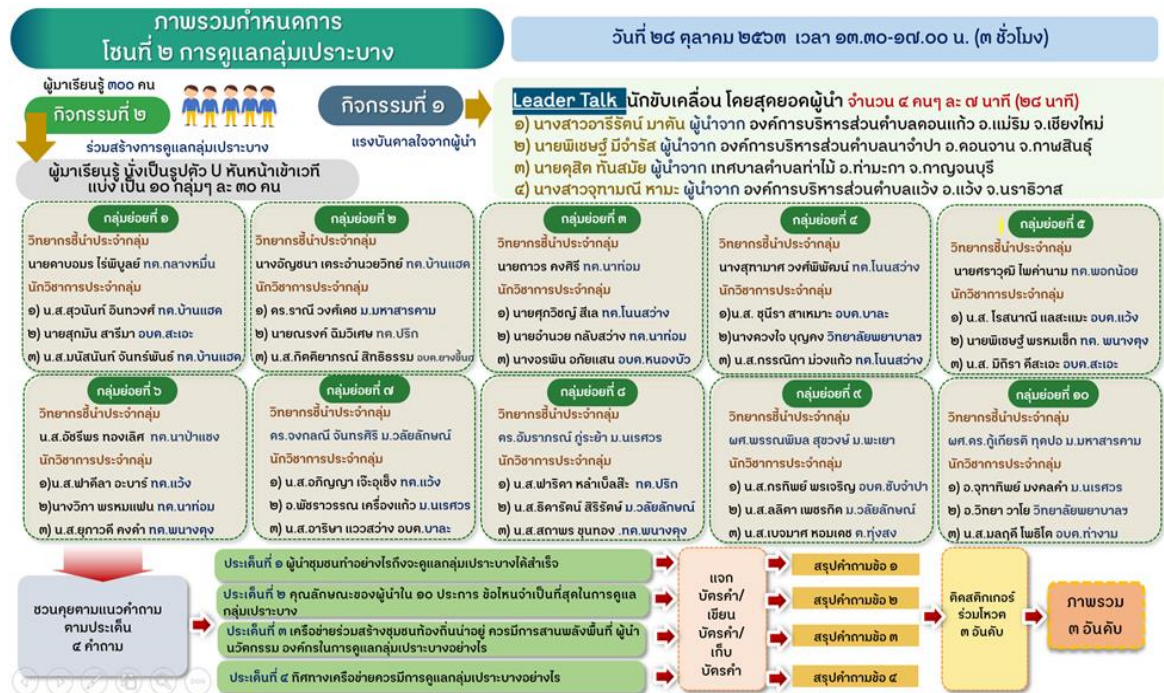


# ส่วนที่ ๓

## แนวทางการดำเนินงานกิจกรรมห้องย่อย

กระบวนการดำเนินการในโซนที่ ๒ ชีวทิศทางอนาคต การดูแลกลุ่มเปราะบาง ประกอบด้วย ๒ กิจกรรมหลัก คือ การนำเสนอบนเวทีกลางของห้องย่อย ด้วย Leader Talk และร่วมกำหนดทิศทางผลจากกลุ่มย่อยเพื่อกำหนดตกลึก ทิศทางการขับเคลื่อนการพัฒนาระบบการดูแลกลุ่มเปราะบาง เครือข่ายร่วมสร้างชุมชนท้องถิ่นน่าอยู่ แสดงดังภาพที่ ๑



แผนภาพที่ ๑ กระบวนการห้องย่อยโซน ๒ ชีวทิศทางอนาคต ร่วมกำหนดทิศทาง “การดูแลกลุ่มเปราะบาง”

<b>กิจกรรมที่ ๑</b>	<b>เวทีกลางห้องย่อย Leader Talk</b>
---------------------	-------------------------------------

**๑. แนวคิด หลักการ**

Leader Talk เป็นการพูดคุยกับผู้นำตัวอย่าง เพื่อพัฒนาศักยภาพผู้นำ ปรับเปลี่ยนมุมมอง และสร้างความตระหนักในบทบาทของการเป็นผู้นำในการพัฒนาประเทศให้มีความเจริญก้าวหน้า มั่นคงและยั่งยืน โดยการเล่าประสบการณ์ เพื่อจุดประกายความคิดสร้างสรรค์ และความมุ่งมั่นในตัวคนทำงาน เป็นการนำเสนอซึ่งผู้นำเสนอจะพูด หลักการ แนวความคิด และประสบการณ์ รวมถึงการลงมือปฏิบัติที่ควรค่าแก่การเผยแพร่ การพูดในเวที Leader Talk ใน ห้องย่อย โซน ๒ “เวทีสุดยอดผู้นำชุมชนท้องถิ่น วาระ: ทศวรรษร่วมสร้างชุมชนท้องถิ่นน่าอยู่” หัวข้อเรื่อง **ชี้ทิศทางอนาคต ร่วมกำหนดทิศทาง “การดูแลกลุ่มเปราะบาง”** ได้แก่ ๑) กลุ่มผู้ป่วยจิตเวช ๒) กลุ่มคนพิการ ๓) ผู้ป่วยโรคเรื้อรังและผู้ป่วยโรคติดเชื้อ (HIV/ วัณโรค) ๔) กลุ่มผู้ถูกทอดทิ้ง

การถ่ายทอดและการนำเสนอเรื่องราวความสำเร็จของการเป็นสุดยอดผู้นำชุมชนท้องถิ่น เพื่อให้เห็นต้นแบบการดำเนินงาน มีการบรรยายเพื่อสร้างแรงบันดาลใจการขับเคลื่อนชุมชนท้องถิ่นสู่ความเข้มแข็งของสุดยอดผู้นำ ๓ หัวข้อ ได้แก่ ๑) แรงบันดาลใจในการทำงาน ๒) ทำอย่างไรเรื่องนี้จึงสำเร็จและความสำเร็จที่ทำได้ และ ๓) มีวิธีการอย่างไรที่จะชวนคนอื่นมาร่วมทำ และสิ่งที่ยากชวนคนอื่นทำ โดยเล่าจุดประกายครอบคลุมเนื้อหาที่เกี่ยวข้องกับขั้นตอน กระบวนการ เคล็ดลับความสำเร็จ และรูปธรรมงานเด่น ผลที่เกิดขึ้น การต่อยอด ขยายผล และการทำงานในอนาคต ซึ่งจะทำให้ผู้มาเรียนรู้ได้รับทราบแนวทางการดำเนินงานของผู้นำในการพัฒนางานเด่น เกิดความเชื่อมั่นในศักยภาพของตนเอง จุดประกายความคิดสร้างสรรค์ และความมุ่งมั่นในการทำงานเพื่อพัฒนาและต่อยอดการดำเนินงานในประเด็นที่มีความคล้ายคลึงกัน สามารถนำไปปรับใช้และพัฒนาสู่ชุมชนท้องถิ่นเข้มแข็งในการดูแลสุขภาพชุมชนต่อไป

**๒. วัตถุประสงค์**

- ๒.๑ คณะทำงานมีความเข้าใจในแนวทางการดำเนินการ Leader Talk
- ๒.๒ วิทยากรมีกรอบแนวทางการนำเสนอ (script) Leader Talk

**๓. วิธีดำเนินการ แบ่งออกเป็น ๒ ขั้นตอน ดังนี้**

**๓.๑ ขั้นตอนเตรียมการ**

- ๑) ประชุมคณะทำงานจัดทำแนวทางการจัดกระบวนการจัด Leader Talk มอบหมายงานและบทบาทหน้าที่
- ๒) คณะทำงานและวิทยากรเตรียมข้อมูลแนวทางการนำเสนอสำหรับวิทยากรเวที Leader Talk ดัง ตารางที่ ๑

**ตารางที่ ๑** แนวทางการนำเสนอ (script) สำหรับวิทยากร Leader Talk ห้องย่อยร่วมคิด ร่วมกำหนดทิศทาง

หัวข้อนำเสนอ	กรอบเนื้อหาโดยสังเขป	เวลา
๑) แนะนำตัวเอง	ข้อมูลส่วนบุคคล ตำแหน่ง หน่วยงาน ความเชี่ยวชาญ	๑ นาที
๒) แรงบันดาลใจในการทำงาน	แรงบันดาลใจที่ทำให้ท่านเข้ามาทำเรื่องการดูแลกลุ่มเปราะบาง	
๓) ทำอย่างไรเรื่องนี้จึงสำเร็จและความสำเร็จที่ทำได้	การนำเสนอวิธีการ เครื่องมือ เทคนิค กลไกในการทำงานพัฒนากลุ่มเปราะบางเป็นงานเด่นของพื้นที่	๕ นาที

หัวข้อนำเสนอ	กรอบเนื้อหาโดยสังเขป	เวลา
๔) มีวิธีการอย่างไรที่จะชวนคนอื่นมาร่วมทำ และสิ่งที่อยากชวนคนอื่นทำ	เน้นถึงสิ่งที่ผู้นำทำได้ว่าจะตนเองทำได้ ผู้นำอื่นย่อมทำได้เช่นกัน และหากทำแล้วจะสร้างการเปลี่ยนแปลงอย่างไร เชิญชวนให้ทำ	๑ นาที

๓) คณะทำงานและวิทยากรเตรียมสื่อประกอบการนำเสนอเวที Leader Talk ได้แก่ (๑) รูปภาพวิทยากรสำหรับจัดทำสไลด์แนะนำวิทยากร จำนวน ๑ ภาพ และ (๒) สื่อสำหรับประกอบการนำเสนอเวที Leader Talk เช่น สไลด์การดำเนินงานเด่น วิดีโอนำเสนอ เป็นต้น

๔) วิทยากรขอรับการนำเสนอตามระยะเวลาที่กำหนดคนละ ๗ นาที

### ๓.๒ ขั้นตอนดำเนินการ

๑) ดำเนินกิจกรรมการเรียนรู้ในเวที Leader Talk โดยวิทยากรนำเสนอครั้งละ ๑ คน

๒) วิทยากรนำเสนอข้อมูลตามแนวทางการนำเสนอ (script) จำนวน ๔ คน คนละ ๗ นาที

๓) ผู้จับเวลาประจำห้องแสดงป้ายเตือนวิทยากร จำนวน ๒ ครั้ง โดยครั้งที่ ๑ เมื่อเวลาผ่านไป ๕ นาที และครั้งที่ ๒ หมดเวลา

โดยการดำเนินการในเวที Leader Talk มีรายละเอียด ดังนี้

วันที่ ๒๘ ตุลาคม ๒๕๖๓ เวลา ๑๔.๐๐ - ๑๔.๓๐ น.

Leader Talk “สุดยอดผู้นำสู่การพัฒนาที่ยั่งยืน ในการดูแลกลุ่มเปราะบาง”

Leader Talk ๑: นางสาวอารีรัตน์ มาตัน หัวหน้าฝ่ายอนามัยและสิ่งแวดล้อม องค์การบริหารส่วนตำบลดอนแก้ว อำเภอแม่ริม จังหวัดเชียงใหม่

Leader Talk ๒: นายพิเชษฐ์ มีจำรัส ปลัดองค์การบริหารส่วนตำบลนาจำปา อำเภอดอนจาน จังหวัดกาฬสินธุ์

Leader Talk ๓: นายดุสิต ทันสมัย ปลัดองค์การบริหารส่วนตำบลท่าไม้ อำเภอท่ามะกา จังหวัดกาญจนบุรี

Leader Talk ๔: นางสาวจุฑามณี หามะ\* นายกององค์การบริหารส่วนตำบลเวียง อำเภอเวียง จังหวัดนราธิวาส

### ๔. ผลผลิต ผลลัพธ์

๔.๑ คณะทำงานมีความเข้าใจในแนวทางการดำเนินการ Leader Talk

๔.๒ วิทยากรมีกรอบแนวทางการนำเสนอ (script) Leader Talk

<b>กิจกรรมที่ ๒</b>	<b>กระบวนการกลุ่มย่อย “ผู้นำชวนคิด กำหนดทิศทาง”</b>
---------------------	---

การจัดกระบวนการระดมความคิดเห็น ร่วมคิดร่วมกำหนดทิศทางในห้องย่อย ๑๐ กลุ่ม โดยแต่ละกลุ่มย่อยมีการจัดกระบวนการแลกเปลี่ยนเรียนรู้เพื่อหาข้อสรุปร่วมกัน แบ่งผู้มาเรียนรู้เป็น กลุ่มละ ๓๐ คน จำนวน ๑๐ กลุ่ม โดยมีแนวทางในการร่วมคิด ร่วมกำหนดทิศทางของผู้นำ ตกผลึกทิศทาง การขับเคลื่อนเครือข่าย ร่วมสร้างชุมชนท้องถิ่นน่าอยู่ สู่ความยั่งยืน และแบบประเมินสัตยาบัน ๑๐ ประการ มีรายละเอียดขั้นตอนดังนี้

๑) วิทยากรประจำกลุ่มย่อยเตรียมข้อมูลและแบบฟอร์มการพูดชี้้นำเพื่อ case กระตุ้น ดัง ตารางที่ ๒

**ตารางที่ ๒** แนวทางการนำเสนอ (script) สำหรับวิทยากร ในกลุ่มย่อย (case กระตุ้น)

หัวข้อการนำเสนอ	เนื้อหาโดยสังเขป	เวลาที่ใช้
๑. ผู้นำต้องทำอะไร เรื่องนี้จึงจะสำเร็จ	อธิบายว่าตำบล/ หมู่บ้าน/กลุ่มองค์กรที่ตนขับเคลื่อนการดูแล สุขภาพชุมชนในกลุ่มประชากร เช่น เด็กปฐมวัย ผู้พิการ ผู้ด้อยโอกาส เป็นต้น ผู้นำชุมชนท้องถิ่นมีการทำงานอย่างไร จึงทำให้งานสำเร็จ	๒ นาที
๒. คุณลักษณะของผู้นำ ใน ๑๐ ประการข้อไหน จำเป็นที่สุดในการทำให้ งานสำเร็จ	อธิบายว่า ผู้นำชุมชนท้องถิ่นที่จะสามารถขับเคลื่อนการดูแล สุขภาพชุมชนในกลุ่มประชากร เช่น เด็กปฐมวัย ผู้พิการ ผู้ด้อยโอกาส เป็นต้น ควรมีความลักษณะอย่างไร หากนำมา เทียบเคียงกับ ๑๐ คุณลักษณะผู้นำของเครือข่ายร่วมสร้างชุมชน ท้องถิ่น	๑ นาที
๓. เครือข่ายร่วมสร้าง ชุมชนท้องถิ่นน่าอยู่ควร มีการสานพลังพื้นที่ ผู้นำ นวัตกรรม และ องค์กร ในการดูแลกลุ่ม เปราะบางอย่างไร	อธิบายว่า การรวมตัวเพื่อให้เกิดเครือข่ายในการดูแลกลุ่ม เปราะบางในระดับหมู่บ้าน ตำบล อำเภอ จังหวัดผู้นำควรทำ อย่างไร การจะสร้างคนรุ่นใหม่ให้มีส่วนร่วมในการดูแลกลุ่ม เปราะบางผู้นำควรทำอย่างไร หลังจากการเรียนรู้นวัตกรรมพื้นที่ อื่น ผู้นำควรนำใช้นวัตกรรมดังกล่าวเพื่อพัฒนาระบบการดูแล กลุ่มเปราะบางในพื้นที่ของท่านอย่างไร และผู้นำจะประสานความ ร่วมมือ จากหน่วยงานหรือองค์กรอื่นที่เกี่ยวข้องในการดูแลกลุ่ม เปราะบางในพื้นที่ของท่านอย่างไร	๒ นาที
๔. อยากเห็นเครือข่าย ร่วมสร้างชุมชนท้องถิ่น น่าอยู่ขับเคลื่อนเรื่องนี ้อย่างไร	อธิบายว่าตำบล/หมู่บ้าน/กลุ่มองค์กรที่ตนขับเคลื่อนการดูแล สุขภาพชุมชนในกลุ่มประชากร เช่น เด็กปฐมวัย ผู้พิการ ผู้ด้อยโอกาส เป็นต้น ผู้นำชุมชนท้องถิ่นมีการทำงานอย่างไร จึง ทำให้งานสำเร็จ	๒ นาที

๒) แนวทางการจัดการกระบวนการกลุ่มย่อย “ตกผลึก ทิศทางการขับเคลื่อนเครือข่ายร่วม สร้างฯ สู่ความยั่งยืน ” โดยมีประเด็นคำถาม ๔ คำถาม แบ่งเป็น ๗ ขั้นตอน ดังนี้

**ขั้นตอนที่ ๑** ผู้ดำเนินรายการอธิบายแนว คำถามข้อที่ ๑ ผู้นำต้องทำอะไรเรื่องการดูแลกลุ่ม เปราะบางจะสำเร็จ ประกอบด้วย

คำถามย่อยที่ ๑ ผู้นำต้องทำอะไรในการดูแลกลุ่มผู้ป่วยจิตเวช

คำถามย่อยที่ ๒ ผู้นำต้องทำอะไรในการดูแลผู้พิการ

คำถามย่อยที่ ๓ ผู้นำต้องทำอะไรในการดูแลผู้ป่วยโรคเรื้อรังและผู้ป่วยติดเชื้อ (HIV/ วัณโรค)

คำถามย่อยที่ ๔ ผู้นำต้องทำอะไรในการดูแลผู้ถูกทอดทิ้ง

โดยให้วิทยากรประจำกลุ่มย่อย พุดกระตุ้นตามข้อคำถาม และยกตัวอย่างรูปธรรมงานและวิธีการทำงานเรื่องนี้ให้สำเร็จเพื่อกระตุ้นให้ผู้มาเรียนรู้ในกลุ่มย่อยระดมความคิดเห็นร่วมกัน โดยกระบวนการประจำกลุ่มย่อยแต่ละกลุ่มแจกบัตรคำสำหรับเขียนคำตอบของคำถามข้อที่ ๑ แล้วให้เขียนบัตรคำเพื่อตอบข้อคำถาม แล้วเก็บบัตรคำเพื่อให้ทีมวิชาการสรุปคำถามข้อที่ ๑ ความเหมือน/ต่างของคำตอบแล้วจัดอันดับ ๓ อันดับ โดยให้ทีมวิชาการประจำกลุ่มย่อยวาดตารางสรุปเพื่อเตรียมสำหรับการสรุปคำตอบจากการระดมความคิดเห็นและบัตรคำ เพื่อเตรียมสำหรับการโหวตคะแนน ๓ อันดับของคำตอบข้อที่ ๑ ดังตารางที่ ๓ และให้นำใช้สรุปในขั้นตอนที่ ๗

**ตารางที่ ๓** แนวทางการเขียนตารางสำหรับการโหวตคำถามข้อที่ ๑ ผู้นำต้องทำอะไรเรื่องการดูแลกลุ่มเปราะบาง ได้แก่ กลุ่มผู้ป่วยจิตเวช กลุ่มผู้พิการ ผู้ป่วยโรคเรื้อรังและผู้ป่วยติดเชื้อ (HIV/ วัณโรค) และกลุ่มผู้ถูกทอดทิ้ง จึงจะสำเร็จ

ข้อ	รายการ	๑๐๐ สีฟ้า	๕๐ สีเขียว	๑๐ สีชมพู	รวม คะแนน
๑.					
๒.					
๓.					
๔.					
๕.					

**ขั้นตอนที่ ๒** ผู้ดำเนินรายการ อธิบายแนวคำถามข้อที่ ๒ คือ **คุณลักษณะของผู้นำใน ๑๐ ประการข้อไหนจำเป็นที่สุดในการดูแลกลุ่มเปราะบาง** (กลุ่มผู้ป่วยจิตเวช กลุ่มผู้พิการ ผู้ป่วยโรคเรื้อรังและผู้ป่วยติดเชื้อ (HIV/ วัณโรค) และกลุ่มผู้ถูกทอดทิ้ง)

โดยให้ผู้มาเรียนรู้เลือกคุณลักษณะของผู้นำที่จำเป็นที่สุด ดังนี้

- (๑) คำนึงถึงประโยชน์ส่วนรวมมากกว่าประโยชน์ส่วนตน
- (๒) ตั้งใจเอาใจใส่รับผิดชอบหน้าที่
- (๓) ซื่อสัตย์ สุจริต โปร่งใส ตรวจสอบได้
- (๔) รักษาไว้ซึ่งคุณธรรม มีจริยธรรม ไม่ขัดต่อศีลธรรม ประเพณี
- (๕) ประพฤติตนให้เป็นที่ยอมรับนับถือจากสังคม
- (๖) เรียนรู้และพัฒนางานด้วยข้อมูลและใช้ข้อมูลในการพัฒนางาน
- (๗) คิดริเริ่มสร้างสรรค์หาทางออกให้ชุมชน ท้องถิ่น และไม่หยุดนิ่ง
- (๘) ร่วมสร้างผู้นำชุมชนท้องถิ่นรุ่นใหม่
- (๙) สร้างและสานเครือข่ายในหลากหลายลักษณะ
- (๑๐) ทำงานร่วมกับทุกฝ่าย ทุกภาคส่วน

โดยกระบวนการประจำกลุ่มแจกบัตรคำและกระตุ้นให้ผู้มาเรียนรู้ระดมความคิดเห็นภายในกลุ่มย่อย และให้เขียนความคิดเห็นลงในบัตรคำ แล้วเก็บบัตรคำเพื่อให้ทีมวิชาการสรุปคำถามข้อที่ ๒ ความเหมือน/ต่าง และวาดตารางสรุปเพื่อเตรียมสำหรับการสรุปคำตอบจากการระดมความคิดเห็นและบัตรคำเพื่อเตรียมสำหรับการโหวตคะแนน ๓ อันดับแรกของคำตอบข้อที่ ๒ ดัง ตารางที่ ๔ และให้นำใช้สรุปในขั้นตอนที่ ๗

ตารางที่ ๔ แนวทางการเขียนตารางสำหรับการโหวตคำถามข้อที่ ๒ คุณลักษณะของผู้นำใน ๑๐ ประการ  
ข้อไหนจำเป็นที่สุด

ข้อ	รายการ	๑๐๐ สีฟ้า	๕๐ สีเขียว	๑๐ สีชมพู	รวม คะแนน
๑.					
๒.					
๓.					
๔.					
๕.					

**ขั้นตอนที่ ๓** กระบวนการประจำกลุ่มย่อยอธิบายสรุปคำถามข้อที่ ๑ และให้ผู้มาเรียนรู้แสดง  
ความคิดเห็นว่าเห็นด้วย/ไม่เห็นด้วย

**ขั้นตอนที่ ๔** ผู้ดำเนินรายการ ถามคำถามข้อที่ ๓ **เครือข่ายร่วมสร้างชุมชนท้องถิ่นน่าอยู่ควรมี  
การสานพลังพื้นที่ ผู้นำ นวัตกรรม องค์การในการดูแลกลุ่มเปราะบางอย่างไร**

ประกอบด้วยคำถามย่อย ๔ คำถาม

**คำถามย่อยที่ ๑** เครือข่ายร่วมสร้างชุมชนท้องถิ่นน่าอยู่ควรมีการสานพลังพื้นที่ ผู้นำ นวัตกรรม องค์การ  
ในการดูแลกลุ่มจิตเวชอย่างไร

**คำถามย่อยที่ ๒** เครือข่ายร่วมสร้างชุมชนท้องถิ่นน่าอยู่ควรมีการสานพลังพื้นที่ ผู้นำ นวัตกรรม องค์การ  
ในการดูแลกลุ่มผู้พิการอย่างไร

**คำถามย่อยที่ ๓** เครือข่ายร่วมสร้างชุมชนท้องถิ่นน่าอยู่ควรมีการสานพลังพื้นที่ ผู้นำ นวัตกรรม องค์การ  
ในการดูแลกลุ่มผู้ป่วยโรคเรื้อรัง และผู้ป่วยติดเชื้อ (HIV/วัณโรค)อย่างไร

**คำถามย่อยที่ ๔** เครือข่ายร่วมสร้างชุมชนท้องถิ่นน่าอยู่ควรมีการสานพลังพื้นที่ ผู้นำ นวัตกรรม องค์การใน  
การดูแลผู้ถูกทอดทิ้งอย่างไร

โดยให้วิทยากรประจำกลุ่มย่อย พุดชี้หน้าช่วยกระตุ้นตามข้อคำถาม วิธีการทำงานเรื่องนี้ให้สำเร็จ  
เพื่อกระตุ้นให้ผู้มาเรียนรู้ในกลุ่มย่อยระดมความคิดร่วมกัน แล้วให้เขียนบัตรคำเพื่อตอบข้อคำถาม แล้ว  
เก็บบัตรคำเพื่อให้ที่มิชชันการสรุปคำถามข้อที่ ๓ ความเหมือน/ต่างของคำตอบแล้วจัดอันดับ ๓ อันดับ  
โดยให้ที่มิชชันการประจำกลุ่มย่อยวาดตารางสรุปเพื่อเตรียมสำหรับการสรุปคำตอบจากการแลกเปลี่ยน  
เรียนรู้และจากบัตรคำ เพื่อเตรียมสำหรับการโหวตคะแนน ๓ อันดับของคำตอบข้อที่ ๓ ดัง **ตารางที่ ๕**  
และให้นำใช้สรุปในขั้นตอนที่ ๗

ตารางที่ ๕ แนวทางการเขียนตารางสำหรับการโหวตคำถามข้อที่ ๓ **เครือข่ายร่วมสร้างชุมชนท้องถิ่นน่า  
อยู่ควรมีการสานพลังพื้นที่ ผู้นำ นวัตกรรม องค์การในการดูแลกลุ่มเปราะบางอย่างไร**

ข้อ	รายการ	๑๐๐ สีฟ้า	๕๐ สีเขียว	๑๐ สีชมพู	รวม คะแนน
๑.					
๒.					
๓.					
๔.					

**ขั้นตอนที่ ๕** ผู้ดำเนินรายการ ถามคำถามข้อที่ ๔ ทิศทางเครือข่ายควรมีการดูแลกลุ่มเปราะบางอย่างไร ประกอบด้วยคำถามย่อย ๔ คำถาม

**คำถามย่อยที่ ๑** ทิศทางเครือข่ายควรมีการดูแลกลุ่มจิตเวชอย่างไร

**คำถามย่อยที่ ๒** ทิศทางเครือข่ายควรมีการดูแลกลุ่มผู้พิการอย่างไร

**คำถามย่อยที่ ๓** ทิศทางเครือข่ายควรมีการดูแลกลุ่มผู้ป่วยโรคเรื้อรัง และผู้ป่วยติดเชื้อ (HIV/วัณโรค)อย่างไร

**คำถามย่อยที่ ๔** ทิศทางเครือข่ายควรมีการดูแลกลุ่มผู้ถูกทอดทิ้งอย่างไร

โดยให้วิทยากรประจำกลุ่มย่อย พุดขึ้นมาช่วยกระตุ้นตามข้อคำถาม วิธีการทำงานเรื่องนี้ให้สำเร็จ เพื่อกระตุ้นให้ผู้มาเรียนรู้ในกลุ่มย่อยระดมความคิดร่วมกัน แล้วให้เขียนบัตรคำเพื่อตอบข้อคำถาม แล้วเก็บบัตรคำเพื่อให้ทีมวิชาการสรุปคำถามข้อที่ ๔ ความเหมือน/ต่างของคำตอบแล้วจัดอันดับ ๓ อันดับ โดยให้ทีมวิชาการประจำกลุ่มย่อยวาดตารางสรุปเพื่อเตรียมสำหรับการสรุปคำตอบจากการแลกเปลี่ยนเรียนรู้และจากบัตรคำ เพื่อเตรียมสำหรับการโหวตคะแนน ๓ อันดับของคำตอบข้อที่ ๔ ดัง ตารางที่ ๖ และให้นำใช้สรุปในขั้นตอนที่ ๗

**ตารางที่ ๖** แนวทางการเขียนตารางสำหรับการโหวตคำถามข้อที่ ๔ ทิศทางเครือข่ายควรมีการดูแลกลุ่มเปราะบางอย่างไร

ข้อ	รายการ	๑๐๐ สีฟ้า	๕๐ สีเขียว	๑๐ สีชมพู	รวม คะแนน
๑.					
๒.					
๓.					
๔.					
๕.					

**ขั้นตอนที่ ๖** กระบวนการประจำกลุ่มย่อยอธิบายสรุปคำถามข้อที่ ๒, ๓ และ ๔ และให้ผู้มาเรียนรู้ แสดงความคิดเห็นว่าเห็นด้วย/ไม่เห็นด้วย

**ขั้นตอนที่ ๗** ให้สมาชิกกลุ่มย่อยโหวตเลือก ๓ อันดับของทั้ง ๔ ข้อคำถาม โดยแจกสติ๊กเกอร์ให้จำนวน ๑๒ ดวง โดยใช้สติ๊กเกอร์สีติดให้คะแนน ดังนี้ สีเขียวเข้ม เท่ากับ ๑๐๐ คะแนน จำนวน ๔ ดวง สีเขียวอ่อน เท่ากับ ๕๐ คะแนน จำนวน ๔ ดวง และสีชมพู เท่ากับ ๑๐ คะแนน จำนวน ๔ ดวง โดยให้แต่ละคนติดสติ๊กเกอร์ลงคะแนน จัดลำดับ ๓ อันดับ

**ขั้นตอนที่ ๘** สรุปรวมผลคะแนนทั้ง ๑๐ กลุ่มย่อยเพื่อรวมเป็นภาพรวมของห้องย่อยในการเตรียมข้อมูลเพื่อประมวลผล ดังตารางที่ ๗ - ๑๐ ดังนี้

ตารางที่ ๗ ตารางสรุปภาพรวมผลการโหวต ๓ อันดับของคำถามข้อที่ ๑ ผู้นำต้องทำอะไรเรื่องนี้จะสำเร็จ

ข้อ	รายการ	คะแนน										รวม คะแนน	อันดับ	
		กลุ่ม ๑	กลุ่ม ๒	กลุ่ม ๓	กลุ่ม ๔	กลุ่ม ๕	กลุ่ม ๖	กลุ่ม ๗	กลุ่ม ๘	กลุ่ม ๙	กลุ่ม ๑๐			
๑.														
๒.														
๓.														
๔.														
๕.														
๖.														
๗.														
๘.														
๙.														

นำผลการโหวต ๓ อันดับแรกของคำถามข้อ ๑ ในแต่ละกลุ่มย่อยมาเพื่อวิเคราะห์ความเหมือนความต่าง ในข้อที่เหมือนกันให้นำคะแนนมารวมกัน และข้อที่ต่างกันให้นำมาต่อเป็นลำดับถัดไปและจัดลำดับคะแนน ๓ อันดับแรกเป็นภาพรวมของห้องย่อยในคำถามข้อที่ ๑ ผู้นำต้องทำอะไรจึงจะดูแลกลุ่มเปราะบางได้สำเร็จ เพื่อนำไปทำสไลด์เตรียมประมวลผลในวันที่ ๒๙ ตุลาคม ๒๕๖๓ เวลา ๐๙.๐๐-๐๙-๓๐ น.

ตารางที่ ๘ ตารางสรุปภาพรวมผลการโหวต ๓ อันดับของคำถามข้อที่ ๒ คุณลักษณะของผู้นำที่จำเป็น

ข้อ	รายการ	คะแนน										รวม คะแนน	อันดับ		
		กลุ่ม ๑	กลุ่ม ๒	กลุ่ม ๓	กลุ่ม ๔	กลุ่ม ๕	กลุ่ม ๖	กลุ่ม ๗	กลุ่ม ๘	กลุ่ม ๙	กลุ่ม ๑๐				
๑.	คำนึงถึงประโยชน์ส่วนรวมมากกว่าประโยชน์ส่วนตน														
๒.	ตั้งใจ เอาใจใส่รับผิดชอบหน้าที่														
๓.	ซื่อสัตย์ สุจริต โปร่งใสตรวจสอบได้														
๔.	รักษาไว้ซึ่งคุณธรรม มีจริยธรรม ไม่ขัดต่อศีลธรรม ประเพณี														
๕.	ประพฤติตนให้เป็นที่ยอมรับนับถือจากสังคม														



ข้อ	รายการ	คะแนน										รวม คะแนน	อันดับ	
		กลุ่ม ๑	กลุ่ม ๒	กลุ่ม ๓	กลุ่ม ๔	กลุ่ม ๕	กลุ่ม ๖	กลุ่ม ๗	กลุ่ม ๘	กลุ่ม ๙	กลุ่ม ๑๐			
๖.	เรียนรู้และพัฒนางาน ด้วยข้อมูลและใช้ข้อมูล ในการพัฒนางาน													
๗.	คิดริเริ่มสร้างสรรค์หา ทางออกให้ชุมชน ท้องถิ่น และไม่หยุดนิ่ง													
๘.	ร่วมสร้างผู้นำชุมชน ท้องถิ่นรุ่นใหม่													
๙.	สร้างและสานเครือข่าย ในหลากหลายลักษณะ													
๑๐.	ทำงานร่วมกับทุกฝ่าย ทุกภาคส่วน													

นำผลการโหวต ๓ อันดับแรกของคำถามข้อ ๒ ในแต่ละกลุ่มย่อยมาเพื่อวิเคราะห์ความเหมือน ความต่าง ในข้อที่เหมือนกันให้นำคะแนนมารวมกัน และข้อที่ต่างกันให้นำมาต่อเป็นลำดับถัดไปและ จัดลำดับคะแนน ๓ อันดับแรกเป็นภาพรวมของห้องย่อยในคำถามข้อที่ ๒ คุณลักษณะของผู้นำที่จำเป็น ที่สุดเพื่อนำไปทำสไลด์เตรียมประมวลผลในวันที่ ๒๙ ตุลาคม ๒๕๖๓ เวลา ๐๙.๐๐-๐๙-๓๐ น.

ตารางที่ ๕ ตารางสรุปภาพรวมผลการโหวต ๓ อันดับของคำถามข้อที่ ๓ อยากรู้เห็นเครือข่ายร่วมสร้างชุมชน ท้องถิ่นน่าอยู่ควรมีการสานพลังพื้นที่ ผู้นำ นวัตกรรม องค์กรในการดูแลกลุ่มเปราะบางอย่างไร

ข้อ	รายการ	คะแนน										รวม คะแนน	อันดับ	
		กลุ่ม ๑	กลุ่ม ๒	กลุ่ม ๓	กลุ่ม ๔	กลุ่ม ๕	กลุ่ม ๖	กลุ่ม ๗	กลุ่ม ๘	กลุ่ม ๙	กลุ่ม ๑๐			
๑.														
๒.														
๓.														
๔.														
๕.														
๖.														
๗.														
๘.														
๙.														

นำผลการโหวต ๓ อันดับแรกของคำถามข้อ ๓ ในแต่ละกลุ่มย่อยมาเพื่อวิเคราะห์ความเหมือน ความต่าง ในข้อที่เหมือนกันให้นำคะแนนมารวมกัน และข้อที่ต่างกันให้นำมาต่อเป็นลำดับถัดไปและ จัดลำดับคะแนน ๓ อันดับแรกเป็นภาพรวมของห้องย่อยในคำถามข้อที่ ๓ อยากรู้เห็นเครือข่ายร่วมสร้าง ชุมชนท้องถิ่นน่าอยู่ เป็นอย่างไร เพื่อนำไปทำสไลด์เตรียมประมวลผลในวันที่ ๒๙ ตุลาคม ๒๕๖๓ เวลา ๐๙.๐๐-๐๙-๓๐ น.

ตารางที่ ๑๐ ตารางสรุปภาพรวมผลการโหวต ๓ อันดับของคำถามข้อที่ ๔ อยากเห็นทิศทางเครือข่ายควรมี การดูแลกลุ่มเปราะบางอย่างไร

ข้อ	รายการ	คะแนน										รวม คะแนน	อันดับ
		กลุ่ม ๑	กลุ่ม ๒	กลุ่ม ๓	กลุ่ม ๔	กลุ่ม ๕	กลุ่ม ๖	กลุ่ม ๗	กลุ่ม ๘	กลุ่ม ๙	กลุ่ม ๑๐		
๑.													
๒.													
๓.													
๔.													
๕.													
๖.													
๗.													
๘.													
๙.													

นำผลการโหวต ๓ อันดับแรกของคำถามข้อ ๔ ในแต่ละกลุ่มย่อยมาเพื่อวิเคราะห์ความเหมือน ความต่าง ในข้อที่เหมือนกันให้นำคะแนนมารวมกัน และข้อที่ต่างกันให้นำมาต่อเป็นลำดับถัดไปและ จัดลำดับคะแนน ๓ อันดับแรกเป็นภาพรวมของห้องย่อยในคำถามข้อที่ ๔ อยากเห็นเครือข่ายร่วมสร้าง ชุมชนท้องถิ่นน่าอยู่ เป็นอย่างไร เพื่อนำไปทำสไลด์เตรียมประมวลผลในวันที่ ๒๙ ตุลาคม ๒๕๖๓ เวลา ๐๙.๐๐-๐๙-๓๐ น.

ตารางที่ ๑๑ ตารางสรุปภาพรวมผลการโหวต ๓ อันดับของคำถามข้อที่ ๑-๔ ทั้ง ๑๐ กลุ่ม

กลุ่มที่ /เรื่อง	ข้อ	รายการผลการโหวตคำถามข้อที่ .....	รวมคะแนน
กลุ่มที่ ๑ เรื่อง.....	๑.		
	๒.		
	๓.		
กลุ่มที่ ๒ เรื่อง.....	๑.		
	๒.		
	๓.		
กลุ่มที่ ๓ เรื่อง.....	๑.		
	๒.		
	๓.		
กลุ่มที่ ๔ เรื่อง.....	๑.		
	๒.		
	๓.		
กลุ่มที่ ๕ เรื่อง.....	๑.		
	๒.		
	๓.		

กลุ่มที่ /เรื่อง	ข้อ	รายการผลการโหวตคำถามข้อที่ .....	รวมคะแนน
กลุ่มที่ ๖ เรื่อง.....	๑.		
	๒.		
	๓.		
กลุ่มที่ ๗ เรื่อง.....	๑.		
	๒.		
	๓.		
กลุ่มที่ ๘ เรื่อง.....	๑.		
	๒.		
	๓.		
กลุ่มที่ ๙ เรื่อง.....	๑.		
	๒.		
	๓.		
กลุ่มที่ ๑๐ เรื่อง.....	๑.		
	๒.		
	๓.		

#### ๔. การสนับสนุนกระบวนการ

- (๑) มีผู้รับผิดชอบจับประเด็นด้วยการวาดภาพ
- (๒) มีการบันทึกละเอียดเพื่อประมวลสรุป
- (๓) ทีมวิชาการสรุปภาพรวมเพื่อประมวลนำเสนอช่วงปิดเวที