



วาระ

เวทีสุดยอดผู้นำชุมชนท้องถิ่น

ทศวรรษร่วมสร้างชุมชนท้องถิ่นน่าอยู่

(A Decade of Togetherness in Co-Creating Healthy Communities)



ประเด็น

การจัดการ อาหารชุมชน

ในวันที่ ๒๘ ตุลาคม ๒๕๖๓ เวลา ๑๓.๔๕ – ๑๗.๐๐ น.

ณ ห้องจูปีเตอร์ ๑๑ – ๑๓ ศูนย์แสดงสินค้าและการประชุม อิมแพ็ค เมืองทองธานี

ประชากรภาคเกษตรกรรม

จำนวน ๔๘๔,๒๓๖ คน



๔๓.๑๑ %

ประชากรอายุ ๑๕-๕๔ ปี

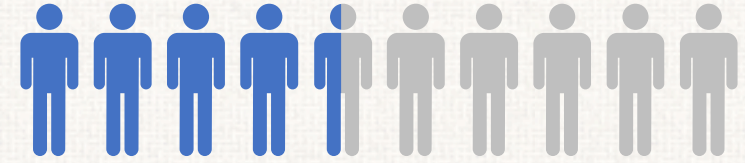
จำนวน ๑,๐๕๒,๔๘๔ คน



๗๓.๔๗ %

ผู้ที่มีอาชีพเกษตรกรรม

จำนวน ๔๘๔,๒๓๖ คน



๔๓.๑๑ %

ครัวเรือนที่มีการทำเกษตรอินทรีย์
และลดปริมาณการใช้สารเคมี
จำนวน ๕๔,๖๔๔ ครัวเรือน



๔.๖๒ %

การผลิตอาหาร



ประเด็น

การจัดการ อาหารชุมชน

ครัวเรือนที่ได้รับผลกระทบจากภัยพิบัติภัยแล้ง
จำนวน ๑๐๘,๖๘๔ ครัวเรือน



๖๑.๓๒ %

จำนวนครัวเรือน ๕๖๘,๕๓๑ ครัวเรือน
ประชากรทั้งสิ้น ๑,๖๘๖,๘๐๘ คน

ครัวเรือนที่มีการป้องกันอันตรายจากการใช้สารเคมี
จำนวน ๕๔,๖๔๔ ครัวเรือน



๖.๕๐ %

ครัวเรือนที่ได้รับผลกระทบจากน้ำท่วม
จำนวน ๗๓,๖๘๖ ครัวเรือน



๔๑.๕๗ %

การจัดการอาหารชุมชน

การพัฒนากลไกการขับเคลื่อนระบบอาหารชุมชน

- จัดตั้งศูนย์ถ่ายทอดเทคโนโลยีด้านการเกษตรประจำตำบล
- มีอาสาสมัครทำหน้าที่เป็นตัวเชื่อมประสานงานด้านการเกษตรในหมู่บ้าน ทุกสาขาการเกษตร เพื่อเป็นตัวกลางช่วยเหลือด้านเกษตรกร
- มีกลุ่มอาชีพต่างๆ ที่มีความเชี่ยวชาญด้านการเกษตร ตามบริบทของพื้นที่
- การจัดอบรมการปรุงอาหารปลอดภัย ลดโรค
- ตั้งศูนย์เรียนรู้การจัดการ ดิน น้ำ ป่า การจัดการที่ดินให้เกิดประโยชน์สูงสุด
- การผลิตปุ๋ยอินทรีย์เพื่อใช้ในชุมชน

- อปท.
- อภท.
- เกษตรตำบล
- smart farmer
- ศพท.
- อภท.
- ระบบข้อมูลการลงทะเบียนปลูกข้าวนาปี farmer.doae.go.th
- กลุ่มผู้ปลูกข้าวอินทรีย์ ทั้ง 14 หมู่บ้าน

รณรงค้เพื่อการเกษตรและอาหารชุมชนที่ปลอดภัย

- ส่งเสริมการปลูกผักในครัวเรือน ครัวเรือนละ 10 ชนิด
- ตลาดชุมชนเพื่อจำหน่ายผักปลอดภัยที่ปลูกในชุมชน ขายให้คนในชุมชน
- โครงการลดปรุงลดโรค
- จัดตั้งป่าชุมชนและการอนุรักษ์ใช้ประโยชน์ร่วมกัน
- การคิดแยกขยะในครัวเรือน
- คุณยังเรียนรู้เศรษฐกิจพอเพียง
- หมู่บ้านอาหารปลอดภัย

- โครงการ 90 วัน ปลูกผัก 10 ชนิด
- รพ.สต.
- ร้านค้าชุมชน
- บ้านต้นแบบเกษตรอินทรีย์
- ป่าชุมชน
- กองทุนจัดการขยะ
- ศูนย์ รพ.สต.
- อภท.
- โครงการโคกหนองนาโมเดล
- ศูนย์เรียนรู้ พต.
- อาสาสมัครพัฒนาชุมชน (อส.พร.)

การพัฒนาแผนการเกษตรโดยใช้พื้นที่เป็นฐาน

- กตึกกาเกษตร ปลอดภัย ข้อตกลง ในการใช้สารเคมีเกษตรของตำบล
- ข้อบัญญัติท้องถิ่นในการพัฒนาโครงสร้างพื้นฐานเพื่อเอื้อต่อการเกษตร เช่น ขุดลอกคลอง ถนนขนส่ง การปลูกป่า การอนุรักษ์พันธุ์ สัตว์น้ำ สนับสนุนกลุ่มเกษตรกร
- แผนชุมชนด้านการเกษตรในชุมชน

- ธรรมนูญตำบล
- แผนชุมชน
- อปท.

การพัฒนาและนำใช้ข้อมูลเพื่อการเกษตรและอาหารชุมชนปลอดภัย

- ข้อบัญญัติท้องถิ่น
- ทำแผนชุมชน เพื่อการพัฒนาด้านการเกษตรและอาหารชุมชน
- การอบรมเพื่อพัฒนาศักยภาพอาสาสมัครเกษตรกรประจำหมู่บ้านประจำปี
- คู่มือ/ข้อบังคับ/แนวปฏิบัติในการปลูกข้าวอินทรีย์ตามมาตรฐาน มกช
- การปรับปรุงข้อมูลด้านการเกษตรทุกปี
- การจัดทำข้อมูลครัวเรือนที่ปลูกข้าวอินทรีย์ในแต่ละหมู่บ้าน

- ศูนย์เทคโนโลยีและพัฒนา
- ด้านการเกษตรประจำตำบล
- อาสาสมัครเกษตรประจำหมู่บ้าน (อภท)
- ศูนย์เรียนรู้เกษตรอินทรีย์
- ศูนย์เรียนรู้กรมพัฒนาที่ดิน
- กลุ่มสัมมาชีพมันแกวหวาน
- กลุ่มวิสาหกิจชุมชนคนรุ่นใหม่
- กลุ่มเพาะเห็ด
- กลุ่มข้าวเม่า
- กลุ่มปุ๋ยอินทรีย์
- กลุ่มปุ๋ยอินทรีย์อัดเม็ด
- smart farmer

การบริหารกองทุนและการจัดระบบสวัสดิการ

- กองทุนฌาปนกิจสงเคราะห์ครัวเรือนสมาชิก อภท.
- มีกองทุนฌาปนกิจสำหรับอาสาสมัครเกษตรกรประจำหมู่บ้าน

- กองทุนฌาปนกิจสงเคราะห์ อสม.
- สมาคมฌาปนกิจ อภท.

ข้อมูลประกอบอาชีพ

- ประชากรส่วนใหญ่ประกอบอาชีพเกษตรกรรม
- มีการส่งเสริมการแปรรูปผลิตภัณฑ์ทางการเกษตร

ข้อมูลการใช้สารเคมีในการทำเกษตร

- มีการรณรงค์เพื่อลดใช้สารเคมีในการทำเกษตร

พื้นที่ในการทำเกษตรอินทรีย์

- มีการส่งเสริมการใช้ที่ดิน เปลี่ยนเป็นพื้นที่สำหรับการทำการเกษตร

การจัดการขยะในครัวเรือน

- การจัดให้มีภาชนะรองรับขยะ
- การคิดแยกขยะ และการจำหน่ายขยะรีไซเคิล
- การนำขยะเปียกมาผลิตปุ๋ยหมัก และน้ำหมัก
- งดการใช้ถุงพลาสติก โฟม และวัสดุที่ก่อให้เกิดขยะโดยสิ่งอื่นทดแทน (ถุงผ้า ปิ่นโต ใบตองเพื่อบรรจุอาหาร)

ผลผลิตและผลลัพธ์

- การส่งเสริมองค์ความรู้ให้กับเกษตรกร
- การส่งเสริมการผลิตอาหารในโรงเรียน (โรงเรียนเศรษฐกิจพอเพียง)
- การส่งเสริมการผลิตอาหารในศูนย์พัฒนาเด็กเล็ก
- การส่งเสริมให้ผู้สูงอายุปลูกพืชผักปลอดภัยไว้ทานเอง
- การส่งเสริมให้ทุกครอบครัวปลูกพืชผักปลอดภัยไว้ทานเอง

ผู้ที่ได้รับผลประโยชน์

- เกิดหมู่บ้านต้นแบบเกษตรอินทรีย์
- เกิดเครือข่ายกลุ่มเกษตรอินทรีย์
- ธรรมนูญตำบล ว่าด้วยเรื่องอาหารปลอดภัย จำนวนหนึ่งฉบับในพื้นที่ชุมชน ได้มีการลดใช้สารเคมีและยาฆ่าแมลงในพื้นที่ เกิดการสร้างอาชีพ เพิ่มรายได้และลดรายจ่าย

สรุปประเด็นการจัดการอาหารชุมชนจากเวที ๔ ภาค

ผู้นำต้องทำอะไรในเรื่องนี้

- ๑ ผนวกความรู้และนำใช้ข้อมูลเพื่อส่งเสริมให้เกิดอาหารปลอดภัยโดยนำใช้หลักปรัชญาเศรษฐกิจพอเพียง
- ๒ แลกเปลี่ยนและจัดการความรู้ให้ทันสมัยเพื่อรับมือในภาวะปกติและวิกฤติ
- ๓ สร้างเครือข่ายเชื่อมโยงกลุ่มองค์กรภายในพื้นที่ เพื่อสร้างอาหารปลอดภัยร่วมกัน
- ๔ ผู้นำทำเป็นต้นแบบการร่วมสร้างอาหารปลอดภัย เริ่มต้นจากครอบครัว กลุ่ม ชุมชน เช่น การปลูกผักสวนครัว เป็นต้น

จึงจะสำเร็จคุณลักษณะของผู้นำ ๑๐ ประการข้อไหนจำเป็นที่สุด

- ๑ ข้อที่ ๖ เรียนรู้ และพัฒนางานด้วยข้อมูล และใช้ข้อมูลในการพัฒนางาน
- ๒ ข้อที่ ๔ รักษาไว้ซึ่งคุณธรรม จริยธรรม ไม่ขัดต่อศีลธรรม
- ๓ ข้อที่ ๑๐ ทำงานร่วมกับทุกฝ่ายทุกภาคส่วน
- ๔ ข้อที่ ๙ สร้างและสานเครือข่ายในหลายลักษณะ
- ๕ ข้อที่ ๑ คำนึงถึงประโยชน์ส่วนรวมมากกว่าประโยชน์ส่วนตน มีความเสียสละ ผู้นำต้องไม่เห็นแก่ตัว
- ๖ ข้อที่ ๗ มีความคิดริเริ่มสร้างสรรค์ ทำให้ชุมชนเกิดการขับเคลื่อน ไม่หยุดนิ่ง



อยากเห็นเครือข่ายใน...ขับเคลื่อนเรื่องนี้อย่างไร

- ๑ พัฒนานวัตกรรมการส่งเสริมและสนับสนุนให้เกิด อาหารปลอดภัย เช่น QR-CODE กลุ่มไลน์ ผู้นำการเกษตร/ผู้บริโภค
- ๒ สร้างเครือข่ายอาหารปลอดภัยเชื่อมโยงระหว่างผู้ผลิตและผู้บริโภคให้เข้าถึงผู้ยากลำบากในวิถีเมือง
- ๓ กำหนดเป็นวาระ/นโยบายสำคัญของพื้นที่ในการสร้างอาหารปลอดภัย
- ๔ จัดเวทีแลกเปลี่ยนเรียนรู้ผ่านระบบอินเทอร์เน็ตให้เครือข่ายได้รู้จักการสร้างอาหารปลอดภัยแต่ละพื้นที่มากขึ้น
- ๕ สร้างความร่วมมือของคนในชุมชนเพื่อร่วมสร้างอาหารปลอดภัย
- ๖ ค้นหา นำใช้ข้อมูลในการจัดการอาหารปลอดภัย





วาระ **ทศวรรษร่วมสร้างชุมชนท้องถิ่นน่าอยู่**

(A Decade of Togetherness in Co-Creating Healthy Communities)

ในวันที่ ๒๘ ตุลาคม ๒๕๖๓

ณ ห้องจูปีเตอร์ ๑๑ – ๑๓ ศูนย์แสดงสินค้าและการประชุม อิมแพ็ค เมืองทองธานี



Case กระตุ้น

Leader Talk

Leader Talk ๑:

นายเสน่ห์ แผงมา

ปลัดองค์การบริหารส่วนตำบลลำโรงตาเจ็น อำเภอยุชบันธุ์ จังหวัดศรีสะเกษ

Leader Talk ๒:

นางสิริวรรณ โอภากุลวงษ์

ผู้อำนวยการกองสาธารณสุขและสิ่งแวดล้อม เทศบาลตำบลพระแท่น
อำเภอท่ามะกา จังหวัดกาญจนบุรี

Leader Talk ๓:

นายอนุชา เฉลาชัย

กำนันตำบลนาท่อม อำเภอเมือง จังหวัดพัทลุง



กลุ่มที่ ๑ นายธวัช มิสละ กำนันตำบลศิลาเพชร เรื่อง ความมั่นคงทางอาหาร

กลุ่มที่ ๒ นายสุทัต ภิรมย์ ผู้ช่วยบุคลากร เรื่อง ความมั่นคงทางอาหารเพื่อผู้ยากไร้

และ ความมั่นคงทางอาหารในภาวะวิกฤตของชุมชน

กลุ่มที่ ๓ นายณัฐวุฒิ คำอาณา ประธานกลุ่มวิสาหกิจเกษตรธรรมชาติ MOA เรื่อง เกษตรธรรมชาติ MOA

กลุ่มที่ ๔ นายเสน่ห์ แผงมา ปลัดองค์การบริหารส่วนตำบลลำโรงตาเจ็น เรื่อง การจัดการอาหารชุมชนตำบลลำโรงตาเจ็น

กลุ่มที่ ๕ นางลำดวน มุละศิระ ผู้ใหญ่บ้านคำก้าน้อย หมู่ที่ ๑๔ เรื่อง การจัดการอาหารชุมชน

กลุ่มที่ ๖ นายสมเกียรติ สาระ หัวหน้าสำนักปลัดองค์การบริหารส่วนตำบลหนองสนธิ เรื่อง เกษตรอินทรีย์ตำบล

กลุ่มที่ ๗ นายโชติวิทย์ เสือเล็ก เลขานายองค์การบริหารส่วนตำบล เรื่อง การจัดการความมั่นคงทาง

กลุ่มที่ ๘ นางสิริวรรณ โอภากุลวงษ์ ผู้อำนวยการกองสาธารณสุขและสิ่งแวดล้อม เรื่อง อาหารปลอดภัย

กลุ่มที่ ๙ นายอนุชา เฉลาชัย กำนันตำบลนาท่อม เรื่อง การจัดการอาหารชุมชน

กลุ่มที่ ๑๐ นางสาวนุรีหรือมา ลายามุง ผู้อำนวยการกองสวัสดิการและสังคม เรื่อง การจัดการอาหารในชุมชน



คำถาม ?

คำถามที่ ๑

ผู้นำต้องทำอะไร
ในการจัดการอาหารชุมชน

คำถามที่ ๒

คุณลักษณะของผู้นำใน ๑๐ ประการ ข้อไหนจำเป็นที่สุด
ในการจัดการอาหารชุมชนให้เพียงพอและปลอดภัย

คำถามที่ ๓

การสานพลังชุมชนท้องถิ่น
เพื่อสร้างอาหารปลอดภัย

คำถามที่ ๔

ทิศทางการพัฒนาชุมชนท้องถิ่นเพื่อ
การจัดการอาหารชุมชนให้พอเพียงและปลอดภัย

ประมวลสรุปและเรียงลำดับความสำคัญข้อเสนอ

กระบวนการห้องย่อย วันที่ ๒๘ ตุลาคม ๒๕๖๓

ผู้มาเรียนรู้ ๓๕๐ คน แบ่ง ๑๐ กลุ่มย่อย ๆ ละ ๓๕ คน



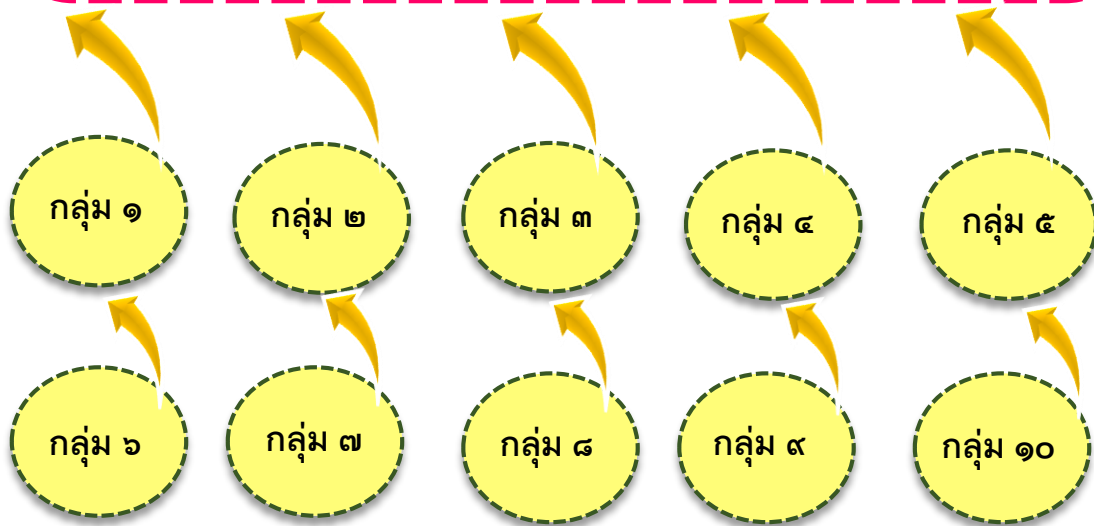
Leader Talk

กลุ่มย่อย โหวตเลือก ๓ อันดับ

ใช้สติ๊กเกอร์สีติดในช่องตารางตามหมายเลข ข้อที่ชอบ



- ขั้นตอนที่ ๑ **นำคุย** ผู้นำต้องทำอะไรในการจัดการอาหารชุมชนให้สำเร็จ
- ขั้นตอนที่ ๒ **ชวนคุย** คุณลักษณะของผู้นำใน ๑๐ ประการ ข้อไหนจำเป็นที่สุด
- ขั้นตอนที่ ๓ **ชวนคุย** การสานพลังชุมชนท้องถิ่น
- ขั้นตอนที่ ๔ **ชวนคุย** ทิศทางการพัฒนาชุมชนท้องถิ่นเพื่อการจัดการ
- ขั้นตอนที่ ๕ ให้สมาชิกกลุ่มย่อยโหวตเลือก ๓ อันดับของทั้ง ๔ ข้อคำถาม
- ขั้นตอนที่ ๖ สรุปรวมผลคะแนนทั้ง ๑๐ กลุ่มย่อยเพื่อรวมเป็นภาพรวมของห้อง



ข้อ ๑	ข้อ ๒	ข้อ ๓	ข้อ ๔
ลำดับ ๑	ลำดับ ๑	ลำดับ ๑	ลำดับ ๑
ลำดับ ๒	ลำดับ ๒	ลำดับ ๒	ลำดับ ๒
ลำดับ ๓	ลำดับ ๓	ลำดับ ๓	ลำดับ ๓

สรุปรวม ๑๐ กลุ่มย่อย



คำถามข้อ ๑: ผู้นำต้องทำอะไรในการจัดการอาหารชุมชน

ข้อ	รายการ	๑๐๐	๕๐	๑๐	รวม
๑	สรุปคำถาม ๑				
๒				
๓				

คำถามข้อ ๒ : คุณลักษณะของผู้นำ ๑๐ ประการ ข้อไหนจำเป็นที่สุด ในการจัดการอาหารชุมชนให้เพียงพอและปลอดภัย

ข้อ	รายการ	๑๐๐	๕๐	๑๐	รวม
๑	สรุปคำถาม ๒				
๒				
๓				

คำถามข้อ ๓: การสานพลังชุมชนท้องถิ่นเพื่อสร้างอาหารปลอดภัย

ข้อ	รายการ	๑๐๐	๕๐	๑๐	รวม
๑	สรุปคำถาม ๓				
๒				
๓				

คำถามข้อ ๔: ทิศทางการพัฒนาชุมชนท้องถิ่นเพื่อจัดการอาหารชุมชนให้เพียงพอและปลอดภัย

ข้อ	รายการ	๑๐๐	๕๐	๑๐	รวม
๑	สรุปคำถาม ๔				
๒				
๓				



เวทีสุดยอดผู้นำชุมชนท้องถิ่น

วาระ: ทศวรรษร่วมสร้างชุมชนท้องถิ่นน่าอยู่



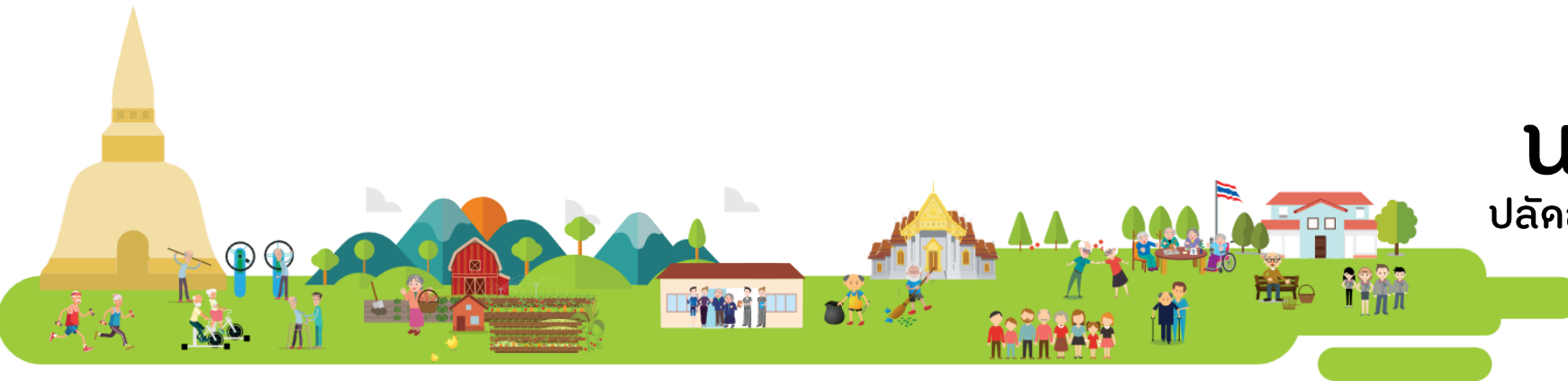
โซน ๕ อาหารชุมชน

นักขับเคลื่อนอาหารชุมชน



นายเสน่ห์ แพงมา

ปลัดองค์การบริหารส่วนตำบลสำโรงตาเจ็น
อำเภอขุขันธ์ จังหวัดศรีสะเกษ



เวทีสุดยอดผู้นำชุมชนท้องถิ่น

วาระ: ทศวรรษร่วมสร้างชุมชนท้องถิ่นน่าอยู่



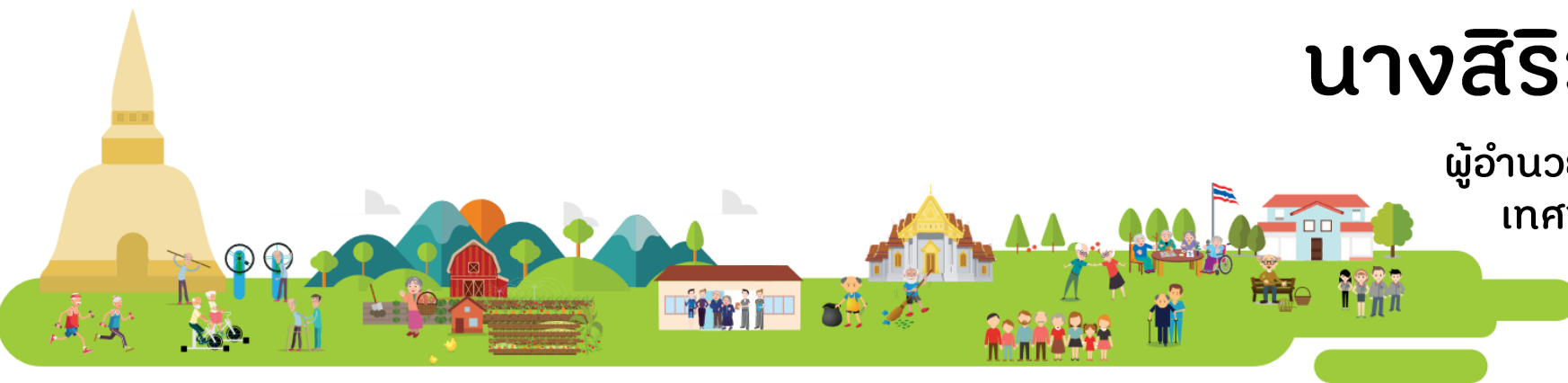
โซน ๕ อาหารชุมชน

“จัดการอาหารปลอดภัยใน
ครัวเรือน โดยใช้นวัตกรรม
“KEY HOLE GARDEN”



นางสิริวรรณ โอภากุลวงษ์

ผู้อำนวยการกองสาธารณสุขและสิ่งแวดล้อม
เทศบาลตำบลพระแท่น อำเภอดงขี้เหล็ก
จังหวัดกาญจนบุรี



เวทีสุดยอดผู้นำชุมชนท้องถิ่น

วาระ: ทศวรรษร่วมสร้างชุมชนท้องถิ่นน่าอยู่



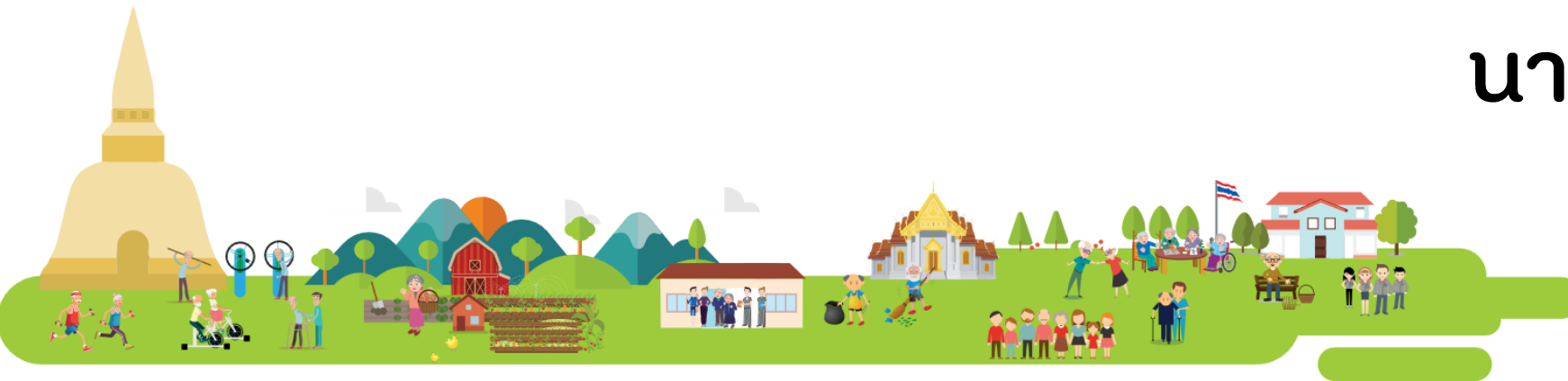
โซน ๕ อาหารชุมชน

“การจัดการอาหารปลอดภัย
โดยใช้**เกษตรอินทรีย์**”



นายอนุชา เฉลาชัย

กำนันตำบลนาท่อม
อำเภอเมือง จังหวัดพัทลุง



เวทีสุดยอดผู้นำชุมชนท้องถิ่น

วาระ: ทศวรรษร่วมสร้างชุมชนท้องถิ่นน่าอยู่



โซน ๕ อาหารชุมชน



นายธวัช มิสละ
กำนันตำบลศิลาเพชร
องค์การบริหารส่วนตำบลศิลาเพชร
อำเภอกาบัว จังหวัดน่าน



นายสุทัต กิรัมย์
ผู้ช่วยบุคลากร
องค์การบริหารส่วนตำบลบึงกระจับ
อำเภอวิเชียรบุรี จังหวัดเพชรบูรณ์



นายณัฐวุฒิ คำอานา
ประธานกลุ่มวิสาหกิจเกษตรธรรมชาติ MOA
องค์การบริหารส่วนตำบลสถาน
อำเภอกาเชียงใหม่ของ จังหวัดเชียงราย



นายเสน่ห์ แพงมา
ปลัดองค์การบริหารส่วนตำบลสำโรงตาเจ็น
อำเภอขุขันธ์ จังหวัดศรีสะเกษ



นางลำดวน มุละศิวะ
ผู้ใหญ่บ้านคำก้าน้อย หมู่ที่ ๑๔
องค์การบริหารส่วนตำบลห้วยแก้ง
อำเภอกุดชุม จังหวัดยโสธร



นายสมเกียรติ สาระ
หัวหน้าสำนักงานปลัด
องค์การบริหารส่วนตำบลหนองสนิม
อำเภอจอมพระ จังหวัดสุรินทร์



นายโชติวิทย์ เสือเล็ก
เลขานายกององค์การบริหารส่วนตำบล
องค์การบริหารส่วนตำบลบางคนที่
อำเภอบางคนที จังหวัดสมุทรสงคราม



นางสิริวรรณ โอภากุลวงษ์
ผู้อำนวยการกองสาธารณสุขและสิ่งแวดล้อม
เทศบาลตำบลพระแท่น
อำเภอท่ามะกา จังหวัดกาญจนบุรี



นายอนุชา เฉลาชัย
กำนันตำบลนาท่อม
เทศบาลตำบลนาท่อม
อำเภอเมือง จังหวัดพัทลุง



นางสาวนุรีอมา ลายามุง
ผู้อำนวยการกองสวัสดิการและสังคม
องค์การบริหารส่วนตำบลบาระ
อำเภอกาบัง จังหวัดยะลา



“ชีวิตทางอนาคตการจัดการอาหารชุมชน”

วันที่ ๒๘ ตุลาคม ๒๕๖๓ เวลา ๑๔.๐๐-๑๗.๐๐ น.

คำถามที่ ๑ ผู้นำต้องทำอะไรในการจัดการอาหารชุมชน

(๑) จะสร้างความมั่นคงทางอาหาร(การมีเพียงพอ)สำหรับทุกคนและผู้ด้อยโอกาสได้อย่างไร ?

.....

.....

.....

.....

(๒) จะสร้างอาหารปลอดภัยในชุมชนเพื่อเด็กปฐมวัย ผู้สูงอายุ ผู้ป่วยเรื้อรังและเพื่อทุกคนได้อย่างไร ?

.....

.....

.....

.....

คำถามที่ ๒ คุณลักษณะของผู้นำใน ๑๐ ประการ ข้อไหนจำเป็นที่สุดในการจัดการอาหารชุมชนให้เพียงพอและปลอดภัย ?

- (๑) คำมั่นถึงประโยชน์ส่วนรวมมากกว่าประโยชน์ส่วนตน
- (๒) ตั้งใจเอาใจใส่รับผิดชอบหน้าที่
- (๓) ซื่อสัตย์ สุจริต โปร่งใส ตรวจสอบได้
- (๔) รักษาไว้ซึ่งคุณธรรม มีจริยธรรม ไม่ขัดต่อศีลธรรม ประเพณี
- (๕) ประพฤติตนให้เป็นที่ยอมรับนับถือจากสังคม
- (๖) เรียนรู้และพัฒนางานด้วยข้อมูลและใช้ข้อมูลในการพัฒนางาน
- (๗) คิดริเริ่มสร้างสรรค์หาทางออกให้ชุมชน ท้องถิ่น และไม่หยุดนิ่ง
- (๘) ร่วมสร้างผู้นำชุมชนท้องถิ่นรุ่นใหม่
- (๙) สร้างและสานเครือข่ายในหลากหลายลักษณะ
- (๑๐) ทำงานร่วมกับทุกฝ่าย ทุกภาคส่วน

.....

.....

.....

.....

คำถามที่ ๓ การสานพลังชุมชนท้องถิ่นเพื่อสร้างอาหารปลอดภัย

ประเด็นที่ ๑ สานพื้นที่ จะใช้ทุนและศักยภาพอย่างไรในการขับเคลื่อนงานด้านการจัดการอาหารชุมชนของพื้นที่ (คน กลุ่ม ชุมชน หน่วยงาน นโยบาย)

.....

.....

ประเด็นที่ ๒ สานผู้นำ จะพัฒนาศักยภาพผู้นำในการดำเนินการอย่างไร

-การพัฒนาข้อมูล พัฒนางาน และการพัฒนาศักยภาพ

.....

.....

ประเด็นที่ ๓ สานนวัตกรรม ควรพัฒนาให้เกิดวิธีการทำงาน เครื่องมือใหม่ๆ อย่างไร

-เครื่องมือ วิธีการ

.....

.....

ประเด็นที่ ๔ สานองค์กร แนวทางการบูรณาการกับภารกิจภายในขององค์กรและประสานหน่วยงานที่เกี่ยวข้องเข้าหนุนเสริมอย่างไร

-การบูรณาการกับแผนงาน โครงการของหน่วยงานและท้องถิ่นอย่างไร

.....

.....

คำถามที่ ๔ ทิศทางการพัฒนาชุมชนท้องถิ่นเพื่อการจัดการอาหารชุมชนให้พอเพียงและปลอดภัย

- สิ่งที่ทำเองได้

.....

.....

- ที่ต้องทำร่วมกับหน่วยงานอื่น

.....

.....

- ต้องมีการกำหนดนโยบาย

.....

.....