



วาระ

# เวทีสุดยอดผู้นำชุมชนท้องถิ่น ทศวรรษร่วมสร้างชุมชนท้องถิ่นน่าอยู่

(A Decade of Togetherness in Co-Creating Healthy Communities)

ประเด็น **เศรษฐกิจ**

**ชุมชน**



ในวันที่ ๒๘ ตุลาคม ๒๕๖๓ เวลา ๐๘.๓๐ – ๑๒.๑๕ น.  
ณ ห้องจูปีเตอร์ ๑๑ – ๑๓ ศูนย์แสดงสินค้าและการประชุม อิมแพ็ค เมืองทองธานี



# ประเด็น เศรษฐกิจชุมชน



จำนวนผู้ที่มีอายุ ๑๕ ปีขึ้นไป **๘๖.๕๐%** (๑,๔๗๒,๘๕๕ คน)

ประกอบอาชีพรับจ้างทั่วไป/รับจ้างรายวัน  
**๒๑.๒๙%** (๒๓๙,๑๔๔ คน)

ประกอบอาชีพหลักพนักงานบริษัท/ธุรกิจเอกชน  
**๙.๑๘%** (๑๐๓,๑๓๕ คน)

ประกอบอาชีพหลักค้าขาย **๖.๕๓%** (๗๓,๓๓๑ คน)

ประกอบอาชีพธุรกิจส่วนตัว **๓.๒๒%** (๓๖,๑๕๘ คน)

ประกอบอาชีพหลักพนักงานรัฐ/รัฐวิสาหกิจ **๓.๐๙%** (๓๔,๖๘๕ คน)

ประกอบอาชีพหลักหัตถกรรม **๐.๕๑%** (๕,๗๖๐ คน)

รับราชการ **๓.๔๙%** (๓๙,๒๕๖ คน)



จากข้อมูลของเครือข่ายร่วมสร้างชุมชนท้องถิ่นน่าอยู่  
 ในระบบข้อมูลตำบลปี ๒๕๖๓

ครัวเรือนที่มีการออมร้อย **๔๘.๓๗%**  
 (๒๗๔,๙๘๖ ครัวเรือน)

ประกอบอาชีพหลักทางการเกษตร **๔๓.๑๑%** (๔๘๔,๒๓๖ ครัวเรือน)

ครัวเรือนปัญหาการมีหนี้สิน **๕๖.๑๙%**  
 (๒๖๒,๓๖๘ ครัวเรือน)

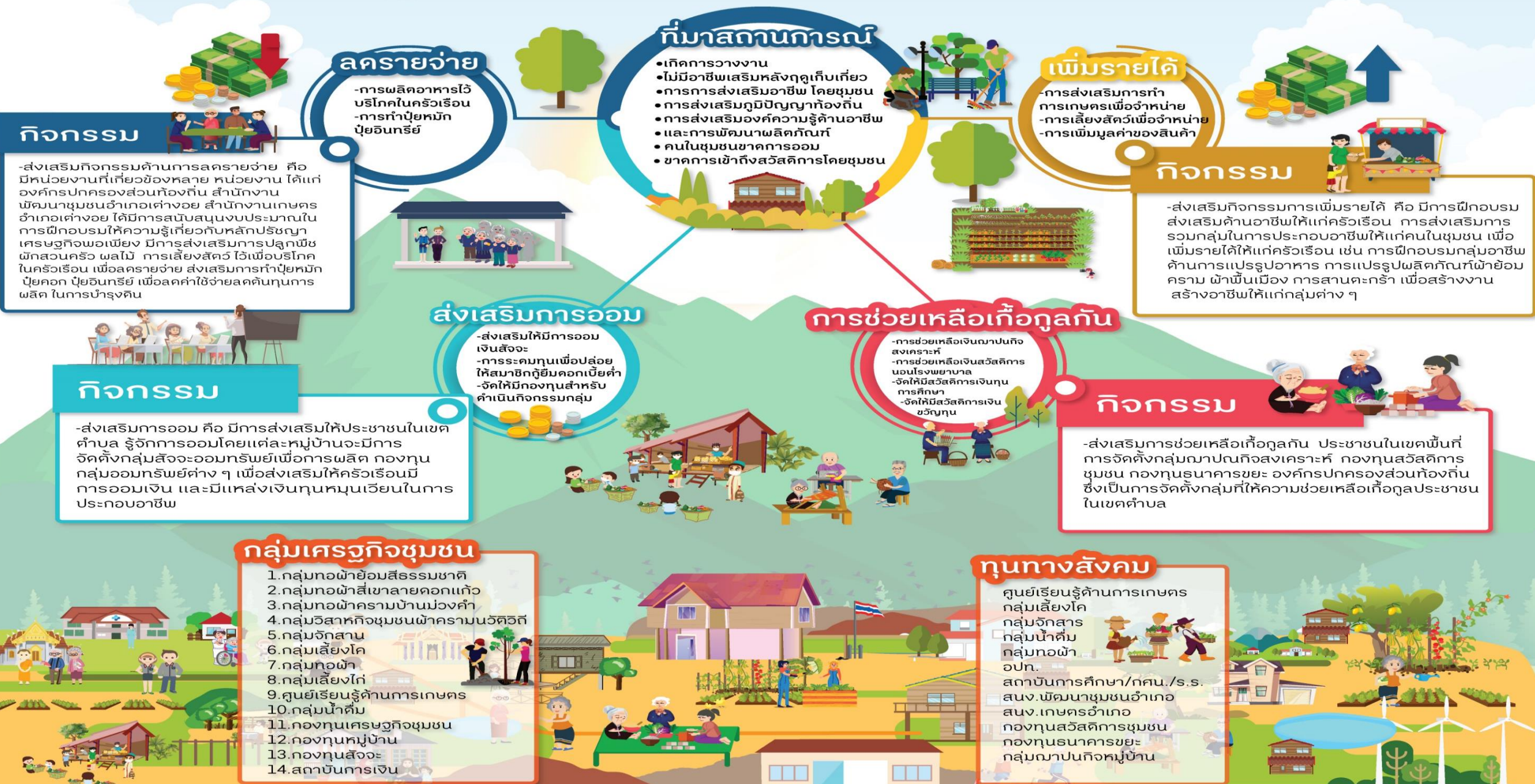
ครัวเรือนที่มีหนี้ในระบบ **๕.๒๙%** (๓๐,๐๖๖ ครัวเรือน)

ครัวเรือนที่มี รายได้ต่ำกว่าเส้นความยากจน **๒๖.๖๗%** (๑๕๙,๓๔๕ ครัวเรือน)

ครัวเรือนที่มีการกู้ยืมจากกองทุนหมู่บ้าน **๓๕.๗๑%** (๙๘,๑๙๐ ครัวเรือน)

ครัวเรือนครัวเรือนมีเงินออม **๔๘.๓๗%** (๒๗๔,๙๘๖ ครัวเรือน)





## กิจกรรม

- ส่งเสริมกิจกรรมด้านการลดรายจ่าย คือ มีหน่วยงานที่เกี่ยวข้องหลาย หน่วยงาน ได้แก่องค์กรปกครองส่วนท้องถิ่น สำนักงานพัฒนาชุมชนอำเภอต่างๆ ได้มีการสนับสนุนงบประมาณในการฝึกอบรมให้ความรู้เกี่ยวกับหลักปรัชญาเศรษฐกิจพอเพียง มีการส่งเสริมการปลูกพืชผักสวนครัว ผลไม้ การเลี้ยงสัตว์ ไว้เพื่อบริโภคในครัวเรือน เพื่อลดรายจ่าย ส่งเสริมการทำปุ๋ยหมัก ปุ๋ยคอก ปุ๋ยอินทรีย์ เพื่อลดค่าใช้จ่ายลดต้นทุนการผลิต ในการบำรุงดิน

## ลดรายจ่าย

- การผลิตอาหารไว้บริโภคในครัวเรือน
- การทำปุ๋ยหมักปุ๋ยอินทรีย์

## ที่มาสถานการณ์

- เกิดการว่างงาน
- ไม่มีอาชีพเสริมหลังฤดูเก็บเกี่ยว
- การการส่งเสริมอาชีพ โดยชุมชน
- การส่งเสริมภูมิปัญญาท้องถิ่น
- การส่งเสริมองค์ความรู้ด้านอาชีพ และการพัฒนาผลิตภัณฑ์
- คนในชุมชนขาดการออม
- ขาดการเข้าถึงสวัสดิการโดยชุมชน

## เพิ่มรายได้

- การส่งเสริมการทำเกษตรกรรมเพื่อจำหน่าย
- การเลี้ยงสัตว์เพื่อจำหน่าย
- การเพิ่มมูลค่าของสินค้า

## กิจกรรม

- ส่งเสริมกิจกรรมการเพิ่มรายได้ คือ มีการฝึกอบรมส่งเสริมด้านอาชีพให้แก่ครัวเรือน การส่งเสริมการรวมกลุ่มในการประกอบอาชีพให้แก่คนในชุมชน เพื่อเพิ่มรายได้ให้แก่ครัวเรือน เช่น การฝึกอบรมกลุ่มอาชีพด้านการแปรรูปอาหาร การแปรรูปผลิตภัณฑ์พืชಾಯคราม ผ้าพื้นเมือง การสานตะกร้า เพื่อสร้างงานสร้างอาชีพให้แก่กลุ่มต่าง ๆ

## กิจกรรม

- ส่งเสริมการออม คือ มีการส่งเสริมให้ประชาชนในเขตตำบล รู้จักการออมโดยแต่ละหมู่บ้านจะมีการจัดตั้งกลุ่มสัจจะออมทรัพย์เพื่อการผลิต กองทุนกลุ่มออมทรัพย์ต่าง ๆ เพื่อส่งเสริมให้ครัวเรือนมีการออมเงิน และมีแหล่งเงินทุนหมุนเวียนในการประกอบอาชีพ

## ส่งเสริมการออม

- ส่งเสริมให้มีการออมเงินสัจจะ
- การระดมทุนเพื่อปล่อยให้สมาชิกกู้ยืมดอกเบี้ยต่ำ
- จัดให้มีกองทุนสำหรับดำเนินกิจกรรมกลุ่ม

## การช่วยเหลือเกื้อกูลกัน

- การช่วยเหลือเงินฌาปนกิจสงเคราะห์
- การช่วยเหลือเงินสวัสดิการนอนโรงพยาบาล
- จัดให้มีสวัสดิการเงินทุนการศึกษา
- จัดให้มีสวัสดิการเงินขวัญถุง

## กิจกรรม

- ส่งเสริมการช่วยเหลือเกื้อกูลกัน ประชาชนในเขตพื้นที่การจัดตั้งกลุ่มฌาปนกิจสงเคราะห์ กองทุนสวัสดิการชุมชน กองทุนธนาคารขยะ องค์กรปกครองส่วนท้องถิ่น ซึ่งเป็นการจัดตั้งกลุ่มที่ให้ความช่วยเหลือเกื้อกูลประชาชนในเขตตำบล

## กลุ่มเศรษฐกิจชุมชน

1. กลุ่มทอผ้าย้อมสีธรรมชาติ
2. กลุ่มทอผ้าสีเขาลายดอกแก้ว
3. กลุ่มทอผ้าครามบ้านม่วงคำ
4. กลุ่มวิสาหกิจชุมชนผ้าครามนวัตวิถี
5. กลุ่มจักสาน
6. กลุ่มเลี้ยงโค
7. กลุ่มทอผ้า
8. กลุ่มเลี้ยงไก่
9. ศูนย์เรียนรู้ด้านการเกษตร
10. กลุ่มน้ำดื่ม
11. กองทุนเศรษฐกิจชุมชน
12. กองทุนหมู่บ้าน
13. กองทุนสัจจะ
14. สถาบันการเงิน

## ทุนทางสังคม

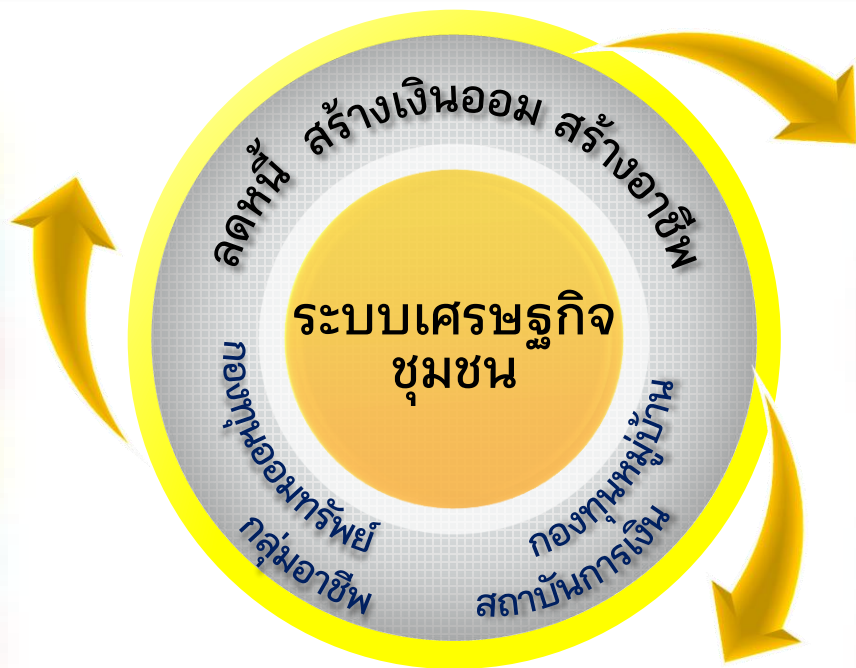
- ศูนย์เรียนรู้ด้านการเกษตร
- กลุ่มเลี้ยงโค
- กลุ่มจักสาน
- กลุ่มน้ำดื่ม
- กลุ่มทอผ้า
- อปท.
- สถาบันการศึกษา/ทศน./ส.ร.
- สง.พัฒนาชุมชนอำเภอ
- สง.เกษตรอำเภอ
- กองทุนสวัสดิการชุมชน
- กองทุนธนาคารขยะ
- กลุ่มฌาปนกิจหมู่บ้าน



# สรุปประเด็นการจัดการเศรษฐกิจชุมชนจากเวที ๔ ภาค

## ผู้นำต้องทำอะไรในเรื่องนี้

- ๑ จัดตั้งกองทุนเพื่อสนับสนุนการจัดการเศรษฐกิจชุมชนและระดมทุนสร้างอาชีพ
- ๒ ส่งเสริมการรวมกลุ่มอาชีพ และพัฒนาทักษะอาชีพ
- ๓ สร้างตลาดในชุมชนโดยความร่วมมือจาก ๔ องค์กรหลักและภาคีเครือข่าย
- ๔ เป็นผู้นำในการแปรรูปปรับเปลี่ยนผลิตภัณฑ์ระหว่างภูมิปัญญาท้องถิ่นและสมัยใหม่
- ๕ พัฒนาวิสาหกิจชุมชน ส่งเสริมสนับสนุนศักยภาพชุมชน
- ๖ สืบค้นข้อมูลและนำใช้ข้อมูล
- ๗ พัฒนาศักยภาพกลุ่ม/ คณะกรรมการและผู้ที่เกี่ยวข้อง
- ๘ จัดระบบบริหารจัดการกลุ่มที่โปร่งใส ตรวจสอบได้
- ๙ กำหนดนโยบายเกี่ยวกับการพัฒนาเศรษฐกิจ
- ๑๐ สร้างแกนนำต้นแบบและปลูกฝังจิตสำนึกให้ประชาชนรักบ้านเกิด
- ๑๑ ใช้ทุนทรัพยากร ภูมิปัญญาท้องถิ่นที่มีอยู่ในชุมชนให้เกิดประโยชน์สูงสุด
- ๑๓ ประสานหน่วยงานทั้งภายในและภายนอกสร้างเครือข่าย



## จึงจะสำเร็จคุณลักษณะของผู้นำ ๑๐ ประการข้อไหนจำเป็นที่สุด

- ๑ ข้อ ๓ ชื่อสัตย์ สุจริต โปร่งใส ตรวจสอบได้
- ๒ ข้อ ๑ คำนึงถึงประโยชน์ส่วนรวมมากกว่าประโยชน์ส่วนตน
- ๓ ข้อ ๗ คิดริเริ่มสร้างสรรค์หาทางออกให้ชุมชน ท้องถิ่น และไม่หยุดนิ่ง
- ๔ ข้อ ๕ ประพฤติตนให้เป็นที่ยอมรับนับถือจากสังคม
- ๕ ข้อ ๔ รักษาไว้ซึ่งคุณธรรม มีจริยธรรม ไม่ขัดต่อศีลธรรม ประเพณี

## อยากเห็นเครือข่ายใน...ระดับเคลื่อนเรื่องนี้อย่างไร

- ๑ จัดตั้งเครือข่ายกลุ่มอาชีพ สร้างกลุ่มอาชีพต้นแบบ
- ๒ ให้มีตลาดเครือข่ายผลิตภัณฑ์สินค้า ขยายตลาดไปสู่ระดับที่สูงขึ้น
- ๓ ให้มีการจัดการความรู้ของเครือข่าย แลกเปลี่ยนเรียนรู้จากพื้นที่เด่นและประสบความสำเร็จในการดำเนินงานในการพัฒนาระบบการจัดการเศรษฐกิจในชุมชน
- ๔ สร้างความเข้มแข็งเครือข่ายในทุกภาค ทั้งระดับหมู่บ้าน ในทุกจังหวัด
- ๕ มีการนำใช้ข้อมูล TCNAP RECAP เชื่อมโยงข้อมูลของพื้นที่ในการหนุนเสริมเศรษฐกิจชุมชน
- ๖ สร้างจิตสำนึกให้ประชาชนมีระเบียบในการใช้จ่าย ยึดหลักเศรษฐกิจพอเพียง
- ๗ พัฒนาระบบจัดการเศรษฐกิจชุมชนอย่างเป็นระบบ เช่น แผนโครงการ ข้อมูล เป็นต้น
- ๘ สนับสนุนทุนทางสังคมให้มีส่วนร่วมในการดำเนินงานและความรู้เพื่อพัฒนาเศรษฐกิจชุมชน
- ๙ ประชาสัมพันธ์การส่งเสริมอาชีพ ทำบัญชีครัวเรือน ลดรายจ่ายเพิ่มรายได้ หาแหล่งเงินทุนแหล่งเงินกู้ดอกเบี้ยต่ำและร่วมจัดการปัญหาหนี้สิน ระดมทุนจากชาวบ้านโดยมีผู้นำเป็นแกนนำ
- ๑๐ สนับสนุนกองทุนสวัสดิการชุมชนจัดระบบบริหารจัดการเกี่ยวกับหนี้สิน เช่น การปลดหนี้ พักชำระหนี้ ดอกเบี้ยเงินกู้คง การสร้างงาน สร้างเงิน สร้างอาชีพ การออม เป็นต้น

กระบวนการเวทีสุดยอดผู้นำชุมชนท้องถิ่น

วาระ

# ทศวรรษร่วมสร้างชุมชนท้องถิ่นน่าอยู่

(A Decade of Togetherness in Co-Creating Healthy Communities)

ในวันที่ ๒๘ ตุลาคม ๒๕๖๓

ณ ห้องจูปีเตอร์ ๑๑ – ๑๓ ศูนย์แสดงสินค้าและการประชุม อิมแพ็ค เมืองทองธานี



## Case กระตุ้น

- กลุ่มที่ ๑ นายถนอม ใจภาค ประธานสถาบันการจัดการกองทุนชุมชนบ้านสันป่าไผ่
- กลุ่มที่ ๒ นางพิศมัย ชูศักดิ์ เรื่อง โรงเรียนแก้หนี้การแก้ไขปัญหาหนี้
- กลุ่มที่ ๓ นายณัฐวุฒิ คำอาณา เรื่อง การสร้างเครือข่ายอาชีพชุมชนตำบลสถาน
- กลุ่มที่ ๔ นายประเสริฐ ไชยสุข เรื่อง เศรษฐกิจชุมชนตำบลมะเกลือใหม่
- กลุ่มที่ ๕ นายสุเทพ จำบุญ เรื่อง หมู่บ้านต้นแบบเศรษฐกิจพอเพียงบ้านโนนสมบูรณ์หมู่ที่ ๘
- กลุ่มที่ ๖ นายอุทัย สุพร เรื่อง สถาบันการเงินชุมชน
- กลุ่มที่ ๗ นางไกร มั่นเพชร เรื่อง ภูมิปัญญาบนผืนผ้าไทยทรงดำ
- กลุ่มที่ ๘ นายกนกศักดิ์ บัวประสม เรื่อง (KEYHOLE GARDEN)
- กลุ่มที่ ๙ นายดิอราเชะ ดิอราเชะ เรื่อง เกษตรนาแปลงใหญ่
- กลุ่มที่ ๑๐ ดร.ประยงค์ หนูบุญคง เรื่อง เศรษฐกิจผลิตภัณฑ์ชุมชนเครื่องจักรสาน

## Leader Talk

### Leader Talk ๑

นายณัฐวุฒิ ใจดี

รองปลัดเทศบาลตำบลไทรย้อย

อำเภอเนินมะปราง จังหวัดพิษณุโลก

### Leader Talk ๒

นายวิสิทธิ์พนม สุพร

นายกเทศมนตรีตำบลฝั่งแดง

อำเภอเมือง จังหวัดมุกดาหาร

### Leader Talk ๓

นายชินวุฒิ อาศน์วิเชียร

ผู้อำนวยการกองสวัสดิการและสังคม

องค์การบริหารส่วนตำบลท่างาม

อำเภออินทร์บุรี จังหวัดสิงห์บุรี

### Leader Talk ๔

นายอมร อินทรวงศ์ ปราชญ์เกษตร

ธรรมชาติ เทศบาลตำบลสถาน

อำเภอเนินมะปราง จังหวัดพิษณุโลก

## คำถาม ?

### คำถามที่ ๑

ผู้นำต้องทำอะไรในการรับมือและจัดการกับสถานการณ์ด้านเศรษฐกิจของชุมชน

### คำถามที่ ๒

คุณลักษณะของผู้นำใน ๑๐ ประการ ข้อไหนจำเป็นที่สุดใน การร่วมสร้างเศรษฐกิจชุมชน

### คำถามที่ ๓

การสานพลังชุมชนท้องถิ่นเพื่อขับเคลื่อนเศรษฐกิจชุมชนสู่ความเข้มแข็ง ลดหนี้ มีเงินออม

### คำถามที่ ๔

ทิศทางการพัฒนาชุมชนท้องถิ่นเพื่อเกิด การจ้างงาน สร้างอาชีพ มีเงินออม ลดหนี้สิน

# ประมวลสรุปและเรียงลำดับความสำคัญข้อเสนอ



# เวทีสุดยอดผู้นำชุมชนท้องถิ่น

วาระ: ทศวรรษร่วมสร้างชุมชนท้องถิ่นน่าอยู่



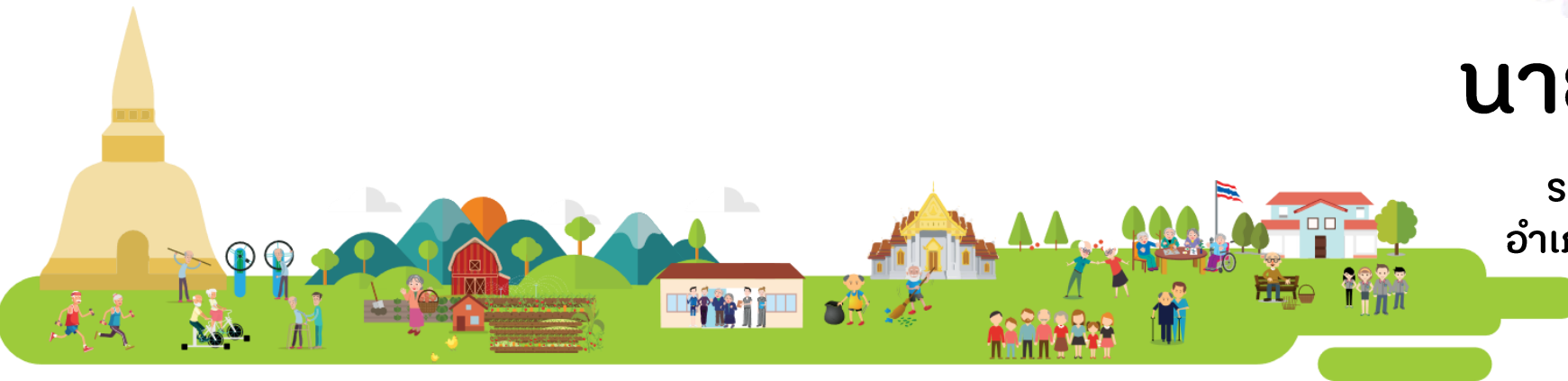
## โซน ๕ เศรษฐกิจชุมชน

"สร้างการเรียนรู้ ตาม  
แนวทาง**ศาสตร์พระราชา**  
นำพาสู่ความมั่นคงของชีวิต"



นายณัฐวุฒิ ใจดี

รองปลัดเทศบาลตำบลไทรน้อย  
อำเภอเนินมะปราง จังหวัดพิษณุโลก



การทำเกษตรแบบใช้สารเคมี  
เพื่อเร่งการเจริญเติบโต  
เพื่อให้ได้ผลผลิตที่สวยงาม  
แต่ปราศจากความปลอดภัย



การทำเกษตรเชิงเดี่ยว

การเลือกทาน  
อาหารที่ไม่  
ปลอดภัย



การบริโภค



สภาพสิ่งแวดล้อม

การทำลายสิ่งแวดล้อม  
โดยการใช้สารเคมี และ  
ความมั่งคั่งในการ  
ดำรงชีวิต รวมถึงการไม่  
รู้จักพอในชีวิต



จัดการประชุมของ  
ทุกภาคส่วนเพื่อระดมสมอง  
ในการหาสาเหตุและ  
แนวทางที่จะแก้ไข เพื่อคน  
ในชุมชน  
จะได้มีคุณภาพชีวิตที่ดี

ประชุม



ประกาศ

ประกาศเป็นวาระตำบลใน  
เรื่องการดูแลสุขภาพ

ปฏิบัติ



ร่วมกันลงมือทุก  
ภาคีเครือข่ายในตำบลไทร  
น้อยเพื่อการร่วมทำกิจกรรม  
ในการดูแลสุขภาพในชุมชน  
และสร้างการเรียนรู้ร่วมกัน  
เพื่อให้เกิดภาพรวมของการ  
พัฒนาตำบล



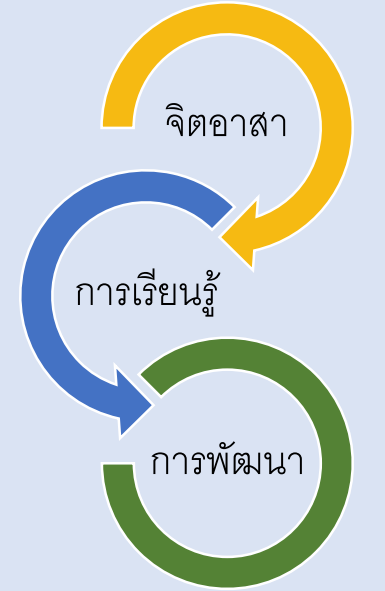
โครงการพาใจกลับบ้าน ชาวไทร  
น้อยน้อมนำทำตามพ่อสอน ทำ  
ตามแม่สั่ง

ถือเป็น นวัตกรรมเชิงระบบ  
ที่ชาวไทรน้อยร่วมกันคิดและสร้าง  
ขึ้นมาเพื่อการพัฒนาตำบลอย่างยั่งยืน  
โดยน้อมนำหลักปรัชญาเศรษฐกิจ  
พอเพียง เพื่อรับมือกับภาวะ

เศรษฐกิจ

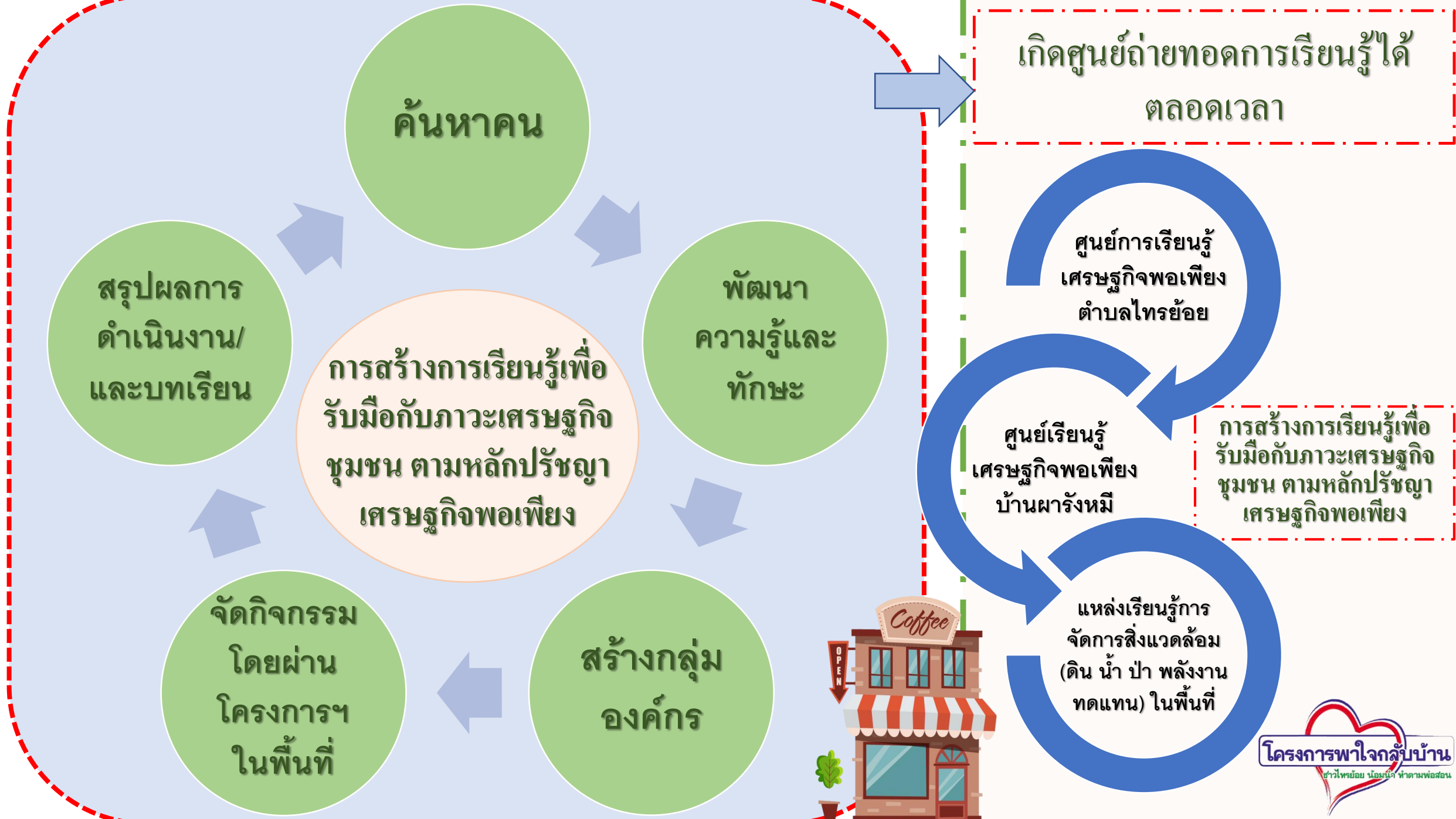
คำตอบ และสิ่งที่เกิดขึ้น

- ความมั่นคงทางอาหาร
- ความมั่นคงทางสุขภาพ
- ความมั่นคงทางสังคม
- ความมั่นคงทางประชาธิปไตย
- ความมั่นคงทางสิ่งแวดล้อม



ทำให้เกิดคำตอบ 5 ด้าน และได้ผลลัพธ์ของกิจกรรมเกิดขึ้น





ค้นหาคน

พัฒนา  
ความรู้และ  
ทักษะ

สร้างกลุ่ม  
องค์กร

จัดกิจกรรม  
โดยผ่าน  
โครงการฯ  
ในพื้นที่

สรุปผลการ  
ดำเนินงาน/  
และบทเรียน

การสร้างการเรียนรู้เพื่อ  
รับมือกับภาวะเศรษฐกิจ  
ชุมชน ตามหลักปรัชญา  
เศรษฐกิจพอเพียง

เกิดศูนย์ถ่ายทอดการเรียนรู้ได้  
ตลอดเวลา

ศูนย์การเรียนรู้  
เศรษฐกิจพอเพียง  
ตำบลไทรน้อย

ศูนย์เรียนรู้  
เศรษฐกิจพอเพียง  
บ้านฉางหมี

แหล่งเรียนรู้การ  
จัดการสิ่งแวดล้อม  
(ดิน น้ำ ป่า พลังงาน  
ทดแทน) ในพื้นที่

การสร้างการเรียนรู้เพื่อ  
รับมือกับภาวะเศรษฐกิจ  
ชุมชน ตามหลักปรัชญา  
เศรษฐกิจพอเพียง





# เวทีสุดยอดผู้นำชุมชนท้องถิ่น

วาระ: ทศวรรษร่วมสร้างชุมชนท้องถิ่นน่าอยู่



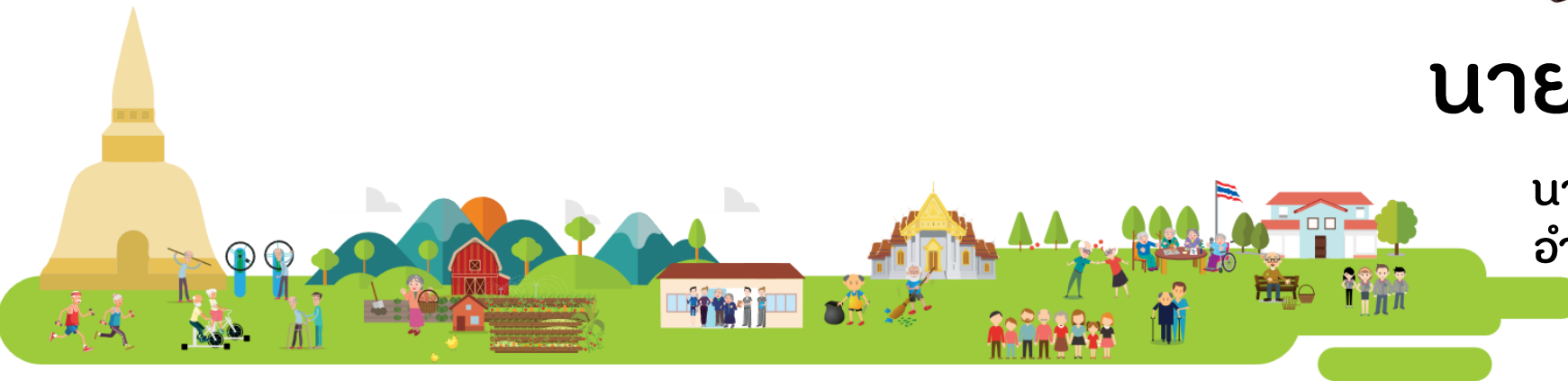
## โซน ๕ เศรษฐกิจชุมชน

“การจัดการ**เงินทุนชุมชน**ด้วย  
สถาบันการเงิน**ชุมชน**จัดการ  
เงินทุนชุมชนด้วยสถาบัน  
การเงิน”



### นายวิไลพนม สุพร

นายกเทศมนตรีตำบลพื้งแคด  
อำเภอเมือง จังหวัดมุกดาหาร



# เวทีสุดยอดผู้นำชุมชนท้องถิ่น

วาระ: ทศวรรษร่วมสร้างชุมชนท้องถิ่นน่าอยู่



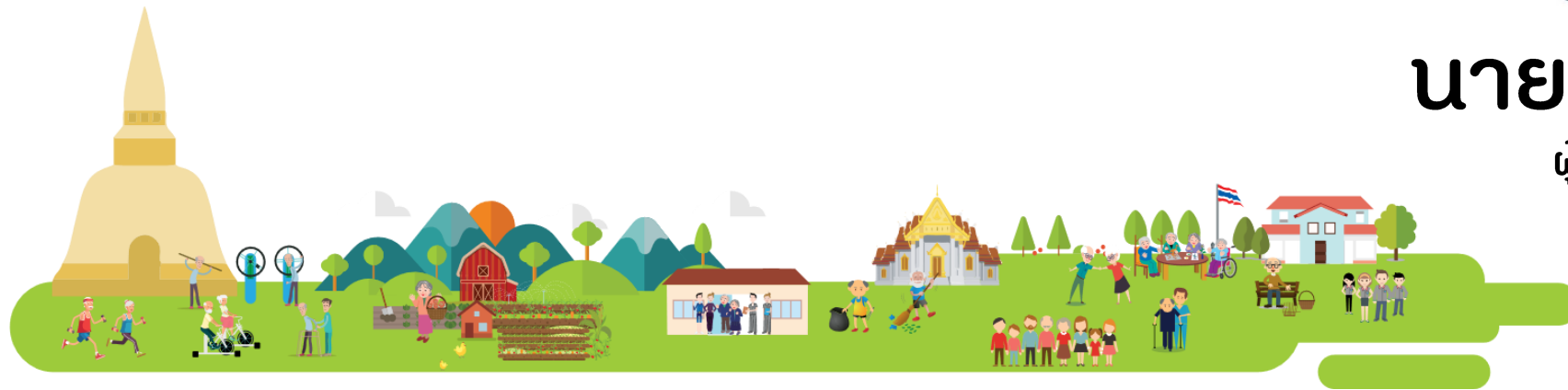
## โซน ๕ เศรษฐกิจชุมชน

“เศรษฐกิจสร้างได้  
BY ทำงาน”



นายชินวุฒิ อาศน์วิเชียร

ผู้อำนวยการกองสวัสดิการและสังคม  
องค์การบริหารส่วนตำบลท่างาม  
อำเภออินทร์บุรี จังหวัดสิงห์บุรี





# เวทีสุดยอดผู้นำชุมชนท้องถิ่น

วาระ: ทศวรรษร่วมสร้างชุมชนท้องถิ่นน่าอยู่



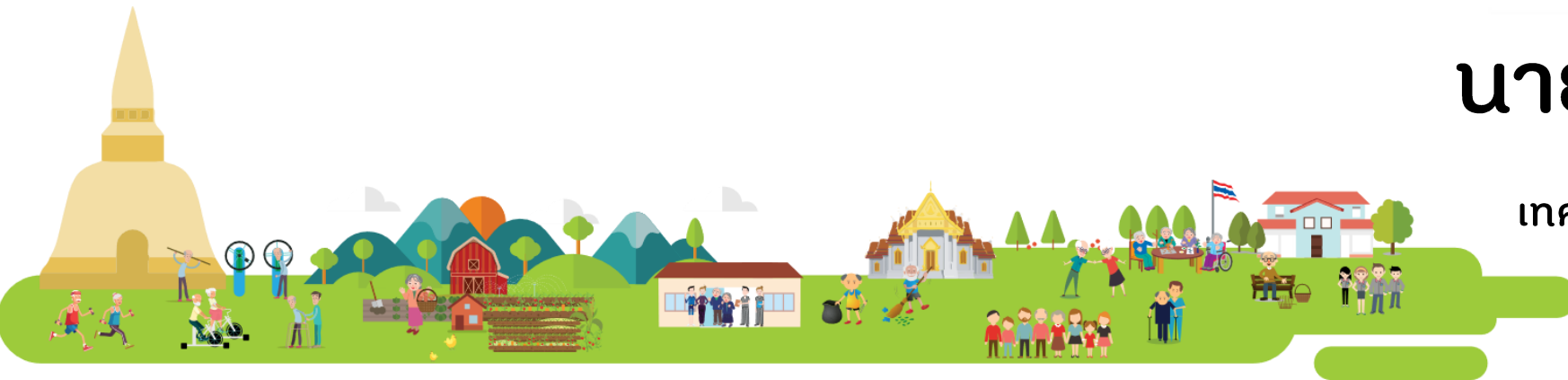
## โซน ๕ เศรษฐกิจชุมชน

“การสร้างเครือข่ายอาชีพ  
ชุมชนตำบลสถาน”



**นายอมร อินทรวงค์**

ปราชญ์เกษตรธรรมชาติ  
เทศบาลตำบลสถาน อำเภอเชียงของ  
จังหวัดเชียงราย



# เวทีสุดยอดผู้นำชุมชนท้องถิ่น

วาระ: ทศวรรษร่วมสร้างชุมชนท้องถิ่นน่าอยู่



## โซน ๕ เศรษฐกิจชุมชน



**นายฉลอง คงใหม่**

นายกองค์การบริหารส่วนตำบลเขาปู่  
อำเภอศรีบรรพต จังหวัดพัทลุง



**เย็นตา อภัยรัตน์**

หัวหน้าสำนักงานปลัด  
องค์การบริหารส่วนตำบลขอนหาด  
อำเภอชะอวด จังหวัดนครศรีธรรมราช



**นางปิยนาฏ หะพระวงศ์**

ประธานกองทุนหมู่บ้านไร่ทาม  
เทศบาลตำบลนาอาน  
อำเภอเมือง จังหวัดเลย



**ประเสริฐ ไชยสุข**

ปลัดองค์การบริหารส่วนตำบลมะเกลือใหม่  
อำเภอสูงเนิน จังหวัดนครราชสีมา



**นายสุเทพ จำบุญ**

ผู้ใหญ่บ้านหมู่ 8  
องค์การบริหารส่วนตำบลหนองบัว  
อำเภอมะนามน จังหวัดกาฬสินธุ์



**นางพิศมัย ชูศักดิ์**

สมาชิกสภา  
องค์การบริหารส่วนตำบลประดู่ยืน  
อำเภอลานสัก จังหวัดอุทัยธานี



**นายอาคม คงจะเรียน**

ประธานกลุ่มวิสาหกิจ  
องค์การบริหารส่วนตำบลบ้านไผ่  
อำเภอท่ายาง จังหวัดเพชรบุรี



**นายดีราชะ ดีอราชะ**

รองประธานกลุ่มเกษตรแปลงใหญ่  
องค์การบริหารส่วนตำบลสะเอะ  
อำเภอกรงปินัง จังหวัดยะลา



**นายอุทัย สุพร**

ประธานสถาบันการเงินชุมชนบ้านจอมมณีใต้  
เทศบาลตำบลฝั่งแดง  
อำเภอเมือง จังหวัดมุกดาหาร



**นายณัฐวุฒิ คำอาณา**

ปราชญ์เกษตรธรรมชาติ  
เทศบาลตำบลสถาน  
อำเภอเชียงของ จังหวัดเชียงราย



# กระบวนการห้องย่อย วันที่ ๒๘ ตุลาคม ๒๕๖๓

ผู้มาเรียนรู้ ๓๕๐ คน แบ่ง ๑๐ กลุ่มย่อย ๆ ละ ๓๕ คน



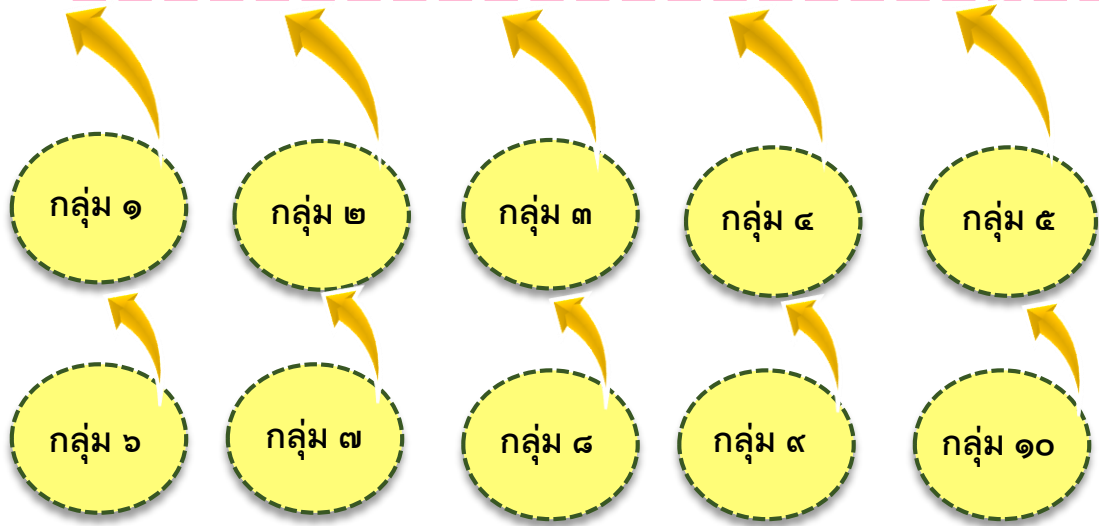
## Leader Talk

กลุ่มย่อย โหวตเลือก ๓ อันดับ

ใช้สติ๊กเกอร์สีติดในช่องตาราง ตามหมายเลข ข้อที่ชอบ



- ขั้นตอนที่ ๑ **นำคุย** ผู้นำต้องทำอะไรในการจัดการเศรษฐกิจชุมชนให้มีความสำเร็จ
- ขั้นตอนที่ ๒ **ชวนคุย** คุณลักษณะของผู้นำใน ๑๐ ประการ ข้อไหนจำเป็นที่สุด
- ขั้นตอนที่ ๓ **ชวนคุย** การสานพลังชุมชนท้องถิ่น
- ขั้นตอนที่ ๔ **ชวนคุย** ทิศทางการพัฒนาชุมชนท้องถิ่นเพื่อการจัดการ
- ขั้นตอนที่ ๕ ให้สมาชิกกลุ่มย่อยโหวตเลือก ๓ อันดับของทั้ง ๔ ข้อคำถาม
- ขั้นตอนที่ ๖ สรุปรวมผลคะแนนทั้ง ๑๐ กลุ่มย่อยเพื่อรวมเป็นภาพรวมของห้อง



คำถามข้อ ๑: ผู้นำต้องทำอะไรในการรับมือและจัดการกับสถานการณ์ด้านเศรษฐกิจของชุมชน

ข้อ	รายการ	๑๐๐	๕๐	๑๐	รวม
๑	สรุปคำถาม ๑				
๒	.....				
๓	.....				

คำถามข้อ ๒ : คุณลักษณะของผู้นำ ๑๐ ประการ ข้อไหนจำเป็นที่สุด ในการร่วมสร้างเศรษฐกิจชุมชน

ข้อ	รายการ	๑๐๐	๕๐	๑๐	รวม
๑	สรุปคำถาม ๒				
๒	.....				
๓	.....				

คำถามข้อ ๓: การสานพลังชุมชนท้องถิ่นเพื่อขับเคลื่อนเศรษฐกิจชุมชนสู่ความเข้มแข็ง ลดหนี้ มีเงินออม

ข้อ	รายการ	๑๐๐	๕๐	๑๐	รวม
๑	สรุปคำถาม ๓				
๒	.....				
๓	.....				



คำถามข้อ ๔: ทิศทางการพัฒนาชุมชนท้องถิ่นเพื่อเกิดการจ้างงาน สร้างอาชีพ มีเงินออม ลดหนี้สิน

ข้อ	รายการ	๑๐๐	๕๐	๑๐	รวม
๑	สรุปคำถาม ๔				
๒	.....				
๓	.....				



ข้อ ๑

ลำดับ

๑

๒

๓

ข้อ ๒

ลำดับ

๑

๒

๓

ข้อ ๓

ลำดับ

๑

๒

๓

ข้อ ๔

ลำดับ

๑

๒

๓

สรุปรวม

๑๐ กลุ่ม

ย่อย



# “ชีวิตทาง อนาคต : เศรษฐกิจชุมชน”

วันที่ ๒๘ ตุลาคม ๒๕๖๓ เวลา ๐๙.๐๐-๑๒.๐๐ น.

คำถามที่ ๑ ผู้นำต้องทำอะไรในการรับมือและจัดการกับสถานการณ์ด้านเศรษฐกิจของชุมชน  
ประเด็นที่ ๑ ทำอย่างไรในการรับมือกับสถานการณ์วิกฤติเศรษฐกิจ การสร้างงาน สร้างอาชีพในชุมชน

.....

.....

ประเด็นที่ ๒ ทำอย่างไรในการลดหนี้ สร้างเงินออม

.....

.....

ประเด็นที่ ๓ ทำอย่างไรในการบริหารจัดการกองทุนสร้างอาชีพ ลดหนี้

.....

.....



คำถามที่ ๒ คุณลักษณะของผู้นำใน ๑๐ ประการ ข้อไหนจำเป็นที่สุด ในการรับมือกับสถานการณ์วิกฤติเศรษฐกิจ การ  
สร้างงาน สร้างอาชีพในชุมชน

- (๑) คำนึงถึงประโยชน์ส่วนรวมมากกว่าประโยชน์ส่วนตน
- (๒) ตั้งใจเอาใจใส่รับผิดชอบหน้าที่
- (๓) ซื่อสัตย์ สุจริต โปร่งใส ตรวจสอบได้
- (๔) รักษาไว้ซึ่งคุณธรรม มีจริยธรรม ไม่ขัดต่อศีลธรรม ประเพณี
- (๕) ประพฤติตนให้เป็นที่ยอมรับนับถือจากสังคม
- (๖) เรียนรู้และพัฒนางานด้วยข้อมูลและใช้ข้อมูลในการพัฒนางาน
- (๗) คิดริเริ่มสร้างสรรค์หาทางออกให้ชุมชน ท้องถิ่น และไม่หยุดนิ่ง
- (๘) ร่วมสร้างผู้นำชุมชนท้องถิ่นรุ่นใหม่
- (๙) สร้างและสานเครือข่ายในหลากหลายลักษณะ
- (๑๐) ทำงานร่วมกับทุกฝ่าย ทุกภาคส่วน

.....

.....

.....

.....

### คำถามที่ ๓ การสานพลังชุมชนท้องถิ่นเพื่อขับเคลื่อนเศรษฐกิจชุมชนสู่ความเข้มแข็ง ลดหนี้ มีเงินออม

ประเด็นที่ ๑ สถานพื้นที่ จะใช้ทุนและศักยภาพอย่างไรในการสร้างเศรษฐกิจชุมชนของพื้นที่ (คน กลุ่ม ชุมชน หน่วยงาน นโยบาย)

.....

.....

ประเด็นที่ ๒ สถานผู้นำ จะพัฒนาศักยภาพผู้นำในการดำเนินการอย่างไร

-การพัฒนาข้อมูล พัฒนางาน และ การพัฒนาศักยภาพ

.....

.....

ประเด็นที่ ๓ สถานนวัตกรรม ควรพัฒนาให้เกิดวิธีการทำงาน เครื่องมือใหม่ๆ อย่างไร

-เครื่องมือ วิธีการ

.....

.....

ประเด็นที่ ๔ สถานองค์กร แนวทางการบูรณาการกับภารกิจภายในขององค์กร และประสานหน่วยงานที่เกี่ยวข้องเข้าหนุนเสริมอย่างไร

-การบูรณาการกับแผนงาน โครงการของหน่วยงานและท้องถิ่นอย่างไร

.....

## ...คำถามที่ ๔ ทิศทางการพัฒนาชุมชนท้องถิ่นเพื่อเกิดการจ้างงาน สร้างอาชีพ มีเงินออม ลดหนี้สิน

- สิ่งที่ทำเองได้

- ที่ต้องทำร่วมกับหน่วยงานอื่น

- ต้องมีการกำหนดนโยบาย