

รายงานวัตถุประสงค์ เป้าหมายของการจัดเวที และ รายงานสถานการณ์ “การสร้างสุขภาวะชุมชนที่ยั่งยืน”

ดร.สุปรีดา อุดุลยานนท์

ผู้จัดการกองทุนสนับสนุนการสร้างเสริมสุขภาพ (สสส.).



วัตถุประสงค์

เพื่อสานพลังเครือข่ายร่วมสร้างชุมชน
ท้องถิ่นน่าอยู่และภาคีสร้างเสริมสุขภาพด้วย
ทุนทางสังคมและศักยภาพของชุมชนท้องถิ่น

เพื่อแลกเปลี่ยนเรียนรู้ปฏิบัติการสุขภาวะ
ชุมชนสู่เป้าหมายเชิงยุทธศาสตร์กองทุน
สนับสนุนการสร้างเสริมสุขภาพ

เพื่อขยายผลแนวคิดและแนวทางการ
ดำเนินงานภายในและภายนอกเครือข่ายผ่าน
เส้นทางการสร้างสุขภาวะชุมชนที่ยั่งยืน

เป้าหมาย

แลกเปลี่ยนเรียนรู้
และสรุปบทเรียนการสร้าง
สุขภาวะชุมชนที่ยั่งยืนด้วย
ทุนทางสังคมและศักยภาพ
ของชุมชนท้องถิ่น
สู่การบูรณาการงาน
สร้างเสริมสุขภาพ



สถานะสุขภาพในเครือข่ายร่วมสร้างชุมชนท้องถิ่นน่าอยู่ จำนวน 2,179 ตำบลใน 76 จังหวัด



ด้านสังคม

	จำนวนครัวเรือน 2,738,723 ครัวเรือน		ชาย 4,217,608 คน 49.12%
	จำนวนประชากร 8,585,621 คน		หญิง 4,368,013 คน 50.88%

ด้านการเมืองการปกครอง

	สมาชิกในครัวเรือน มีส่วนร่วมกับการกิจกรรมของชุมชน 799,457 คน 30.97%		ครัวเรือนที่มี กรณีพิพาท 11,219 ครัวเรือน 0.44%
--	---	--	---

ด้านสุขภาพ

	ประชากรที่มีโรคเรื้อรัง 1,095,491 คน 12.92%		ประชากรที่มีพฤติกรรมเสี่ยง 1,866,126 คน 26.24%
	ประชากรที่มีสิทธิและสวัสดิการ 8,312,954 คน 97.35%		

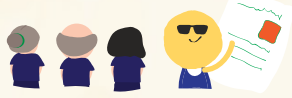
ด้านเศรษฐกิจ

	มีอาชีพหลัก 5,477,088 คน 74.66%		ไม่มีอาชีพหลัก 1,158,573 คน 15.79%		ว่างงาน 700,868 คน 9.55%
--	---------------------------------------	--	--	--	--------------------------------

ด้านสิ่งแวดล้อม

	ครัวเรือนมีการจัดการขยะ 813,907 ครัวเรือน 31.30%
--	--

13 ประเด็นสำคัญของเครือข่ายร่วมสร้างชุมชนท้องถิ่นน่าอยู่



เป้าหมายหลัก 7+1 ประเด็น



ยาสูบ

แอลกอฮอล์และสิ่งเสพติด

อาหาร



กิจกรรมทางกาย



ความปลอดภัยทางถนน



สุขภาพจิต

มลพิษจากสิ่งแวดล้อม



ปัญหาสุขภาพอุบัติใหม่และปัจจัยเสี่ยงอื่น

ประเด็นสำคัญของชุมชนท้องถิ่น 6 ประเด็น

การรับมือภัยพิบัติ
และภาวะฉุกเฉิน



การดูแลผู้สูงอายุ



การดูแลเด็กปฐมวัย



การควบคุมโรคติดต่อ



เศรษฐกิจชุมชน



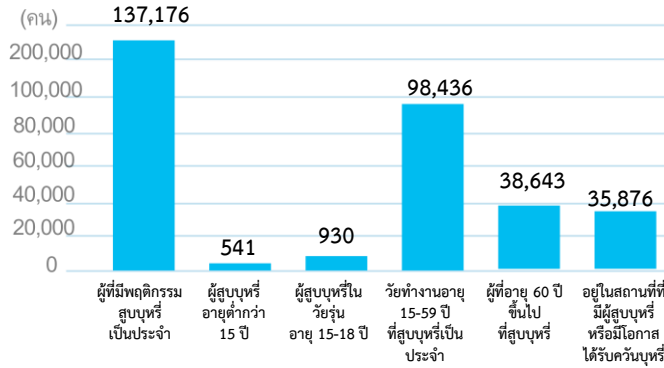
โครงข่ายความคุ้มครองทางสังคม

ข้อมูลสนับสนุน
13 ประเด็นสำคัญ
ของเครือข่ายร่วมสร้างชุมชนท้องถิ่นน่าอยู่

พฤติกรรมเสี่ยงและปัจจัยที่ส่งผลกระทบต่อสุขภาพ

พฤติกรรมการสูบบุหรี่

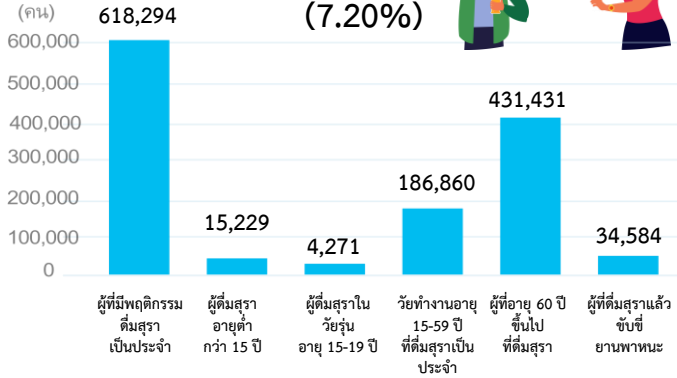
ผู้สูบบุหรี่เป็นประจำ
137,176 คน (1.60%)



พฤติกรรมการดื่มสุรา

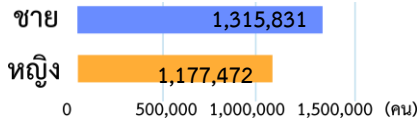
อัตราส่วนผู้ดื่มสุรา

ผู้ดื่มสุราเป็นประจำ 618,294 คน (7.20%)



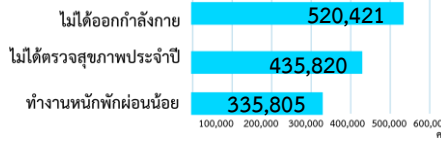
การจัดการอาหารชุมชน

ประชากรทั้งหมด 7,653,788 คน
ผู้ประกอบอาชีพเกษตรกรรม 2,493,303 คน (32.58%)
ผู้ประกอบอาชีพเกษตรกรรม จำแนกตามเพศ

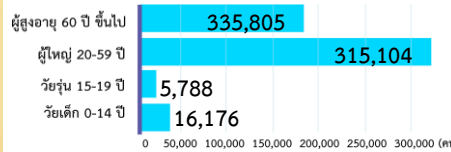


กิจกรรมทางกาย

พฤติกรรมเสี่ยงที่เกี่ยวข้องกับกิจกรรมทางกาย

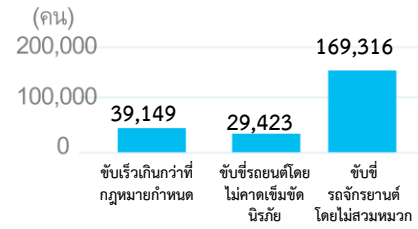


ประชากรที่ไม่ออกกำลังกายเป็นประจำ จำแนกตามเพศ



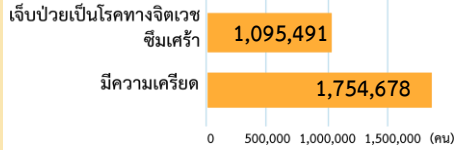
อุบัติเหตุจราจร

ผู้ดื่มสุราแล้วขับชี่ยานพาหนะ (อายุ 15 ปีขึ้นไป) 34,468 คน (0.61%)
ผู้ที่บาดเจ็บจากอุบัติเหตุจราจร (ในรอบปีที่ผ่านมา) 28,828 คน (0.51%)

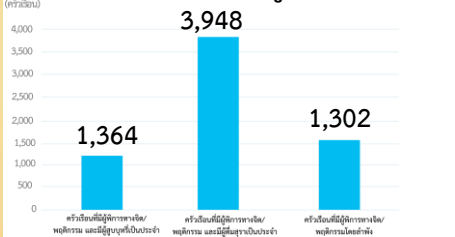


สุขภาพจิต

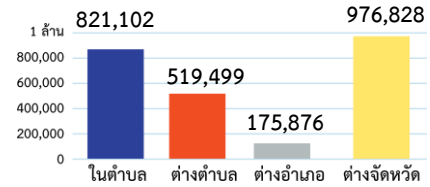
ปัญหาสุขภาพจิต



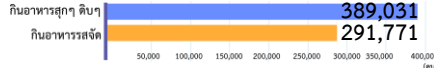
ครัวเรือนที่มีผู้พิการทางจิต



พื้นที่ทำการเกษตร



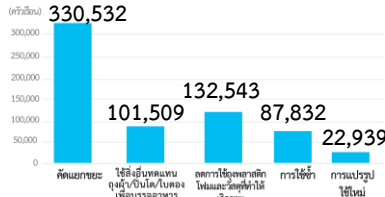
พฤติกรรมการบริโภคอาหาร



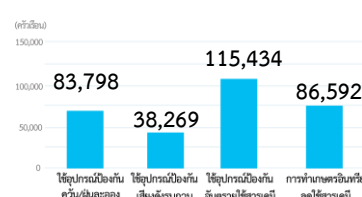
การจัดการสิ่งแวดล้อม



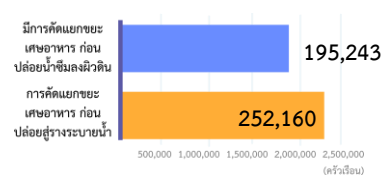
การจัดการขยะของครัวเรือน



การจัดการมลพิษและมลภาวะ

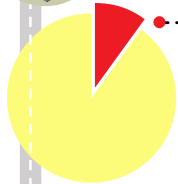


การจัดการน้ำเสีย

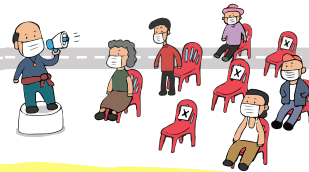




การจัดการภัยพิบัติ



การจัดการสถานการณ์ภัยพิบัติและภาวะฉุกเฉิน
ครัวเรือนที่ได้รับผลกระทบจากภัยพิบัติ
324,162 ครัวเรือน 10.75%



79.95%

ภัยแล้ง
259,167
ครัวเรือน

44.94%

น้ำท่วม
145,673
ครัวเรือน

8.74%

ไฟป่า
28,343
ครัวเรือน



ครัวเรือนที่มีการจัดการ
ปัญหาภัยพิบัติ เมื่อเกิดภัยพิบัติ
203,052 ครัวเรือน 66.08%

การดูแลผู้สูงอายุ



มีผู้สูงอายุ 60 ปีขึ้นไป 2,040,451 คน 23.77%

- ผู้สูงอายุ 60 ปีขึ้นไปที่สูบบุหรี่ 38,643 คน 0.45%
- ผู้สูงอายุ 60 ปีขึ้นไปที่ดื่มสุรา 431,431 คน 5.05%
- มีพฤติกรรมเสี่ยงไม่ได้ออกกำลังกาย 189,472 คน 35.98%

โรคเจ็บป่วยเรื้อรังที่พบมากที่สุด 3 อันดับ

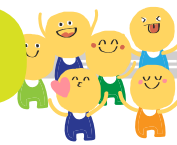
กลุ่มโรคความดันโลหิต	696,168 คน	55.53%
โรคเบาหวาน	378,511 คน	30.19%
โรคกระดูก กล้ามเนื้อและข้อ	266,505 คน	21.26%



ประเด็นสำคัญของชุมชนท้องถิ่น

โครงการความ คุ้มครองทางสังคม

- ผู้สูงอายุ (60 ปีขึ้นไป) 1,095,491 คน 12.76%
- ผู้ป่วยเรื้อรัง 925,618 คน 10.78%
- เด็กและเยาวชน (13-24 ปี) 865,617 คน 10.08%
- เด็กอายุ 6-12 ปี 2,040,451 คน 23.77%
- เด็กอายุ 3-5 ปี 129,408 คน 1.51%
- ผู้พิการทางกาย/การ
เคลื่อนไหว 81,572 คน 0.95%
- ผู้พิการทางการได้ยิน/สื่อ
ความหมาย 27,660 คน 0.32%



การดูแลเด็กปฐมวัย

- ประชากรเด็กปฐมวัย (แรกเกิด-5 ปี) 138,883 คน 1.62%
- เด็ก (อายุ 6-12 ปี) 865,617 คน 10.08%
- เด็กและเยาวชน (อายุ 13-24 ปี) 925,618 คน 10.78%



พบปัญหาของเด็กแรกเกิดที่มีน้ำหนักน้อย
กว่า 2,500 กรัม 1,969 คน 0.22%

เด็กอายุน้อยกว่า 12 ปีได้รับวัคซีนไม่ครบ 7,348 คน 0.80%

การควบคุมโรคติดต่อ



ประชากรที่เป็นกลุ่มเสี่ยง

- กลุ่มเด็ก 0-5 ปี 138,883 คน 1.62%
- ผู้สูงอายุ 60 ปีขึ้นไป 2,040,451 คน 23.77%



โรคติดต่อที่พบมากในระยะเวลา

1 ปีที่ผ่านมา 3 อันดับแรก

โรคอุจจาระร่วง	6,253 คน 25.26%
โรคไข้เลือดออก	จำนวน 5,868 คน 23.71%
โรคซิฟิลิส	จำนวน 2,200 คน 8.89%

เศรษฐกิจชุมชน



ประชากรวัยแรงงาน (อายุ 15-59 ปี) 5,613,337 คน
มีอาชีพหลัก 5,477,088 คน 74.66%

- ครัวเรือนมีภาระหนี้สิน 1,325,071 ครัวเรือน 56.57%
- ครัวเรือนที่มีการออม 1,341,823 ครัวเรือน 57.91%